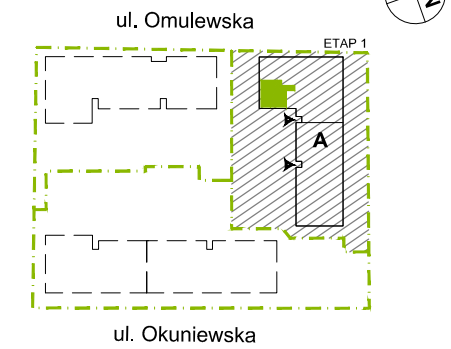


PLAN SYTUACYJNY



PARTER / KLATKA A

MIESZKANIE F1.A.00.02

LICZBA POKOI: **3** | POWIERZCHNIA UŻYTKOWA: **73,44 m²** | WYSOKOŚĆ: **2,70 m**

WYKAZ POWIERZCHNI POMIESZCZEŃ

1. SALON + ANEKS KUCHENNY	31,37 m ²
2. SYPIALNIA	12,60 m ²
3. SYPIALNIA	10,13 m ²
4. ŁAZIENKA	4,11 m ²
5. ŁAZIENKA	3,12 m ²
6. PRZEDPOKÓJ	10,02 m ²
POWIERZCHNIA POD ŚCIANKAMI NADAJĄCYMI SIĘ DO DEMONTAŻU	2,09 m ²
7. TARAS	5,22 m ²
8. OGRÓDEK	60,10 m ²

INNE MIESZKANIA O PODOBNYM UKŁADZIE

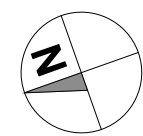
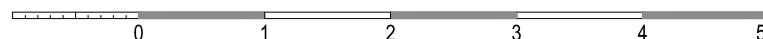
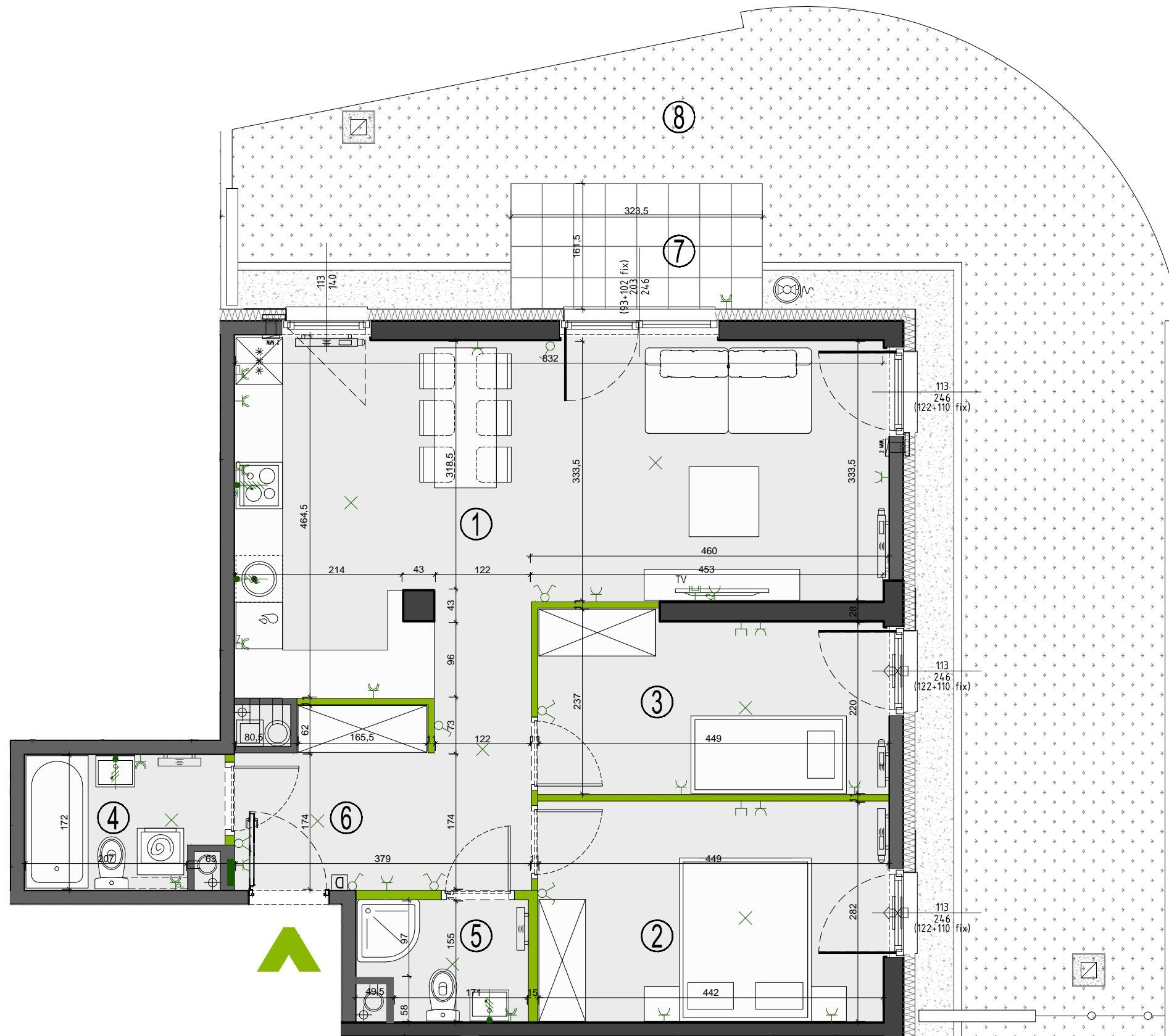
PIĘTRO	0	1	2	3	4
NR	-	F1.A.01.02	F1.A.02.02	F1.A.03.02	F1.A.04.02
PIĘTRO	5	6	7	8	-
NR	F1.A.05.02	F1.A.06.02	F1.A.07.02	F1.A.08.02	-



Matexi Polska Sp. z o.o.
al. Jana Pawła II 23, 00-854 Warszawa
www.omulewska26.pl

MKC ARCHITEKTURA
spółka z ograniczoną odpowiedzialnością sp. k.

04-174 Warszawa ul. Tarnowiecka 13
tel/fax: (+48) 22-612-44-88, 22-612-43-44
e-mail: biuro@mkc.com.pl
internet: www.mkc.com.pl



- ściany żelbetowe
- ściany murowane
- ściany demontowalne
- przegrody
- grzejnik tazienkowy
- grzejnik ścienny
- nawiewniki okienny/ścienny
- piony wentylacyjne: kuchnia/tazienka, okap kuchenny
- pion kanal. sanitarnej
- hydrant ogrodowy
- łącznik oświetleniowy 1-biegunowy
- świecznikowy
- domofon
- tablica elektryczna i telefoniczna
- wpust ogrodowy
- gniazdo wtyczkowe: pojedyncze
- pojedyncze (2 sztuki)
- bryzgoszczelne
- gniazdo telewizyjne
- gniazdo multimedialne
- obudowa rury kanalizacyjnej
- wypust ośw. sufitowy
- wypust oświetleniowy
- wypust trójfazowy
- wypust ośw. szafkowe
- balustrada pełna
- balustrada ażurowa

KARTA KATALOGOWA JEST ZAŁĄCZNIKIEM DO UMOWY.

Zgodnie z PN ISO 9836 1997, powierzchnia użytkowa lokalu jest obliczana w metrach kwadratowych z dokładnością do dwóch miejsc po przecinku, dla wymiarów lokalu w stanie wykończonym na poziomie podłogi. Do powierzchni użytkowej wlicza się powierzchnie elementów nadających się do demontażu (rury, kanały, ścianki działowe).

Wymiary podane są w stanie wykończonym. Wymiary i powierzchnie mogą ulec nieznacznym zmianom. Instalacje oraz urządzenia elektryczne, sanitarne i drzwi wewnętrzne nie stanowią wyposażenia lokali. Przedstawiono przykładowe rozmieszczenie urządzeń sanitarnych i kuchennych. Podłoga pod posadzki wykonane ze szlichty. Na warstwy wykończeniowe podłóg przewidziano 2 cm. Zabrania się ingerencji w elementy nośne budynku oraz szachty instalacyjne.

OZNACZENIA OKIEN: (S/FIX+S/FIX) / Sm / Hm / S / H (H/FIX+H/FIX)

Sm - szerokość w świetle muru
Hm - wysokość w świetle muru
S - szerokość kwatery okna
H - wysokość kwatery okna

UWAGA: Wymiary okien mogą ulec nieznacznym zmianom, w zależności od technologii okien.