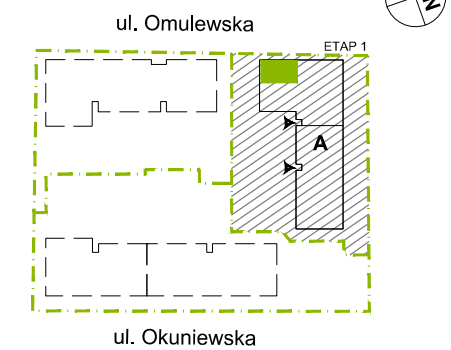


PLAN SYTUACYJNY



PARTER / KLATKA A

MIESZKANIE F1.A.00.03
klatka nr mieszkania
faza kondygnacja

LICZBA POKOI	POWIERZCHNIA UŻYTKOWA	WYSOKOŚĆ (w stanie deweloperskim)
4	85,43 m²	2,70 m

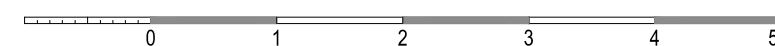
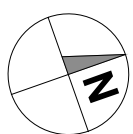
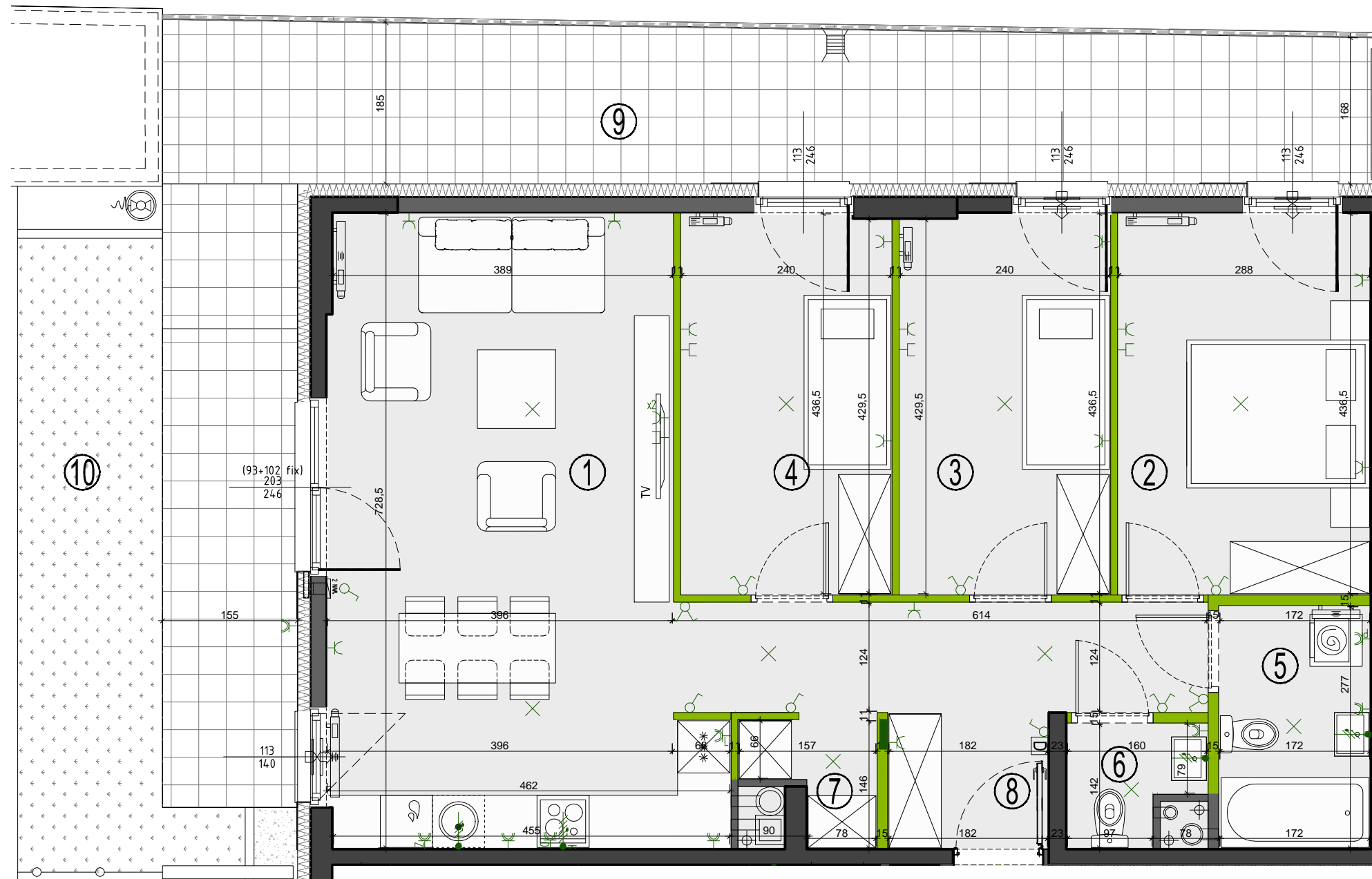
WYKAZ POWIERZCHNI POMIESZCZEŃ

1. SALON + ANEKS KUCHENNY	29,70 m ²
2. SYPIALNIA	12,57 m ²
3. SYPIALNIA	10,43 m ²
4. SYPIALNIA	10,44 m ²
5. ŁAZIENKA	4,76 m ²
6. TOALETA	1,88 m ²
7. GARDEROBA	1,66 m ²
8. PRZEDPOKÓJ	10,47 m ²
POWIERZCHNIA POD ŚCIANKAMI NADAJĄCYMI SIĘ DO DEMONTAŻU	3,52 m ²

9. TARAS	35,88 m ²
10. OGRÓDEK	14,03 m ²

INNE MIESZKANIA O PODOBNYM UKŁADZIE

PIETRO	0	1	2	3	4
NR	-	F1.A.01.03	F1.A.02.03	F1.A.03.03	F1.A.04.03
PIETRO	5	6	7	8	
NR	F1.A.05.03	F1.A.06.03	F1.A.07.03	F1.A.08.03	



	ściany żelbetowe		nawiewniki: okienny/ścienny		łącznik oświetleniowy 1-biegunowy		gniazdo wtyczkowe: - pojedyncze		wypust ośw. sufitowy
	ściany murowane		piony wentylacyjne: - kuchnia/tazienka* - okap kuchenny		świecznikowy		- pojedyncze (2 sztuki)		wypust oświetleniowy
	ściany demontowalne		- okap kuchenny		domofon		- bryzgoszczelne		wypust ośw. szafkowe
	przegrody		pion kanał. sanitarnej		tablica elektryczna i telefoniczna		gniazdo telewizyjne		balustrada pełna
	grzejnik tazienkowy		hydrant ogrodowy		wpust ogrodowy		gniazdo multimedialne		balustrada ażurowa

OZNACZENIA OKIEN: (S/FIX+S/FIX)
Sm
Hm
S
H
(H/FIX+H/FIX)

Sm - szerokość w świetle muru
Hm - wysokość w świetle muru
S - szerokość kwatery okna
H - wysokość kwatery okna

UWAGA: Wymiary okien mogą ulec nieznacznym zmianom, w zależności od technologii okien.

KARTA KATALOGOWA JEST ZAŁĄCZNIKIEM DO UMOWY.

Zgodnie z PN ISO 9836 1997, powierzchnia użytkowa lokalu jest obliczana w metrach kwadratowych z dokładnością do dwóch miejsc po przecinku, dla wymiarów lokalu w stanie wykończonym na poziomie podłogi. Do powierzchni użytkowej wlicza się powierzchnie elementów nadających się do demontażu (rury, kanały, ścianki działowe).
Wymiary podane są w stanie wykończonym. Wymiary i powierzchnie mogą ulec nieznacznym zmianom. Instalacje oraz urządzenia elektryczne, sanitarne i drzwi wewnętrzne nie stanowią wyposażenia lokalu. Przedstawiono przykładowe rozmieszczenie urządzeń sanitarnych i kuchennych. Podłoża pod posadzki wykonane ze szlichty. Na warstwy wykończeniowe podłóg przewidziano 2 cm. Zabrania się ingerencji w elementy nośne budynku oraz szachty instalacyjne.



Matexi Polska Sp. z o.o.
al. Jana Pawła II 23, 00-854 Warszawa
www.omulewska26.pl

MKC ARCHITEKTURA
spółka z ograniczoną odpowiedzialnością sp. k.

04-174 Warszawa ul. Tarnowiecka 13
tel/fax: (+48) 22-612-44-88, 22-612-43-44
e-mail: biuro@mkc.com.pl
internet: www.mkc.com.pl

