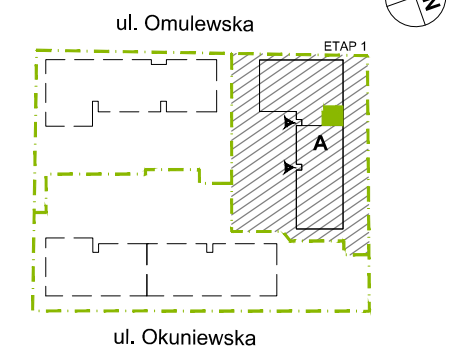


PLAN SYTUACYJNY



PARTER / KLATKA A

MIESZKANIE **F1.A.00.07**

LICZBA POKOI	POWIERZCHNIA UŻYTKOWA	WYSOKOŚĆ (w stanie deweloperskim)
1	40,84 m²	2,70 m

WYKAZ POWIERZCHNI POMIESZCZEŃ

1. SALON	28,88 m ²
2. KUCHNIA	3,95 m ²
3. ŁAZIENKA	3,40 m ²
4. PRZEDPOKÓJ	3,58 m ²
POWIERZCHNIA POD ŚCIANKAMI NADAJĄCYMI SIĘ DO DEMONTAŻU	1,03 m ²

INNE MIESZKANIA O PODOBNYM UKŁADZIE

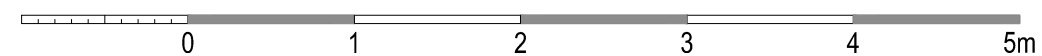
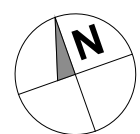
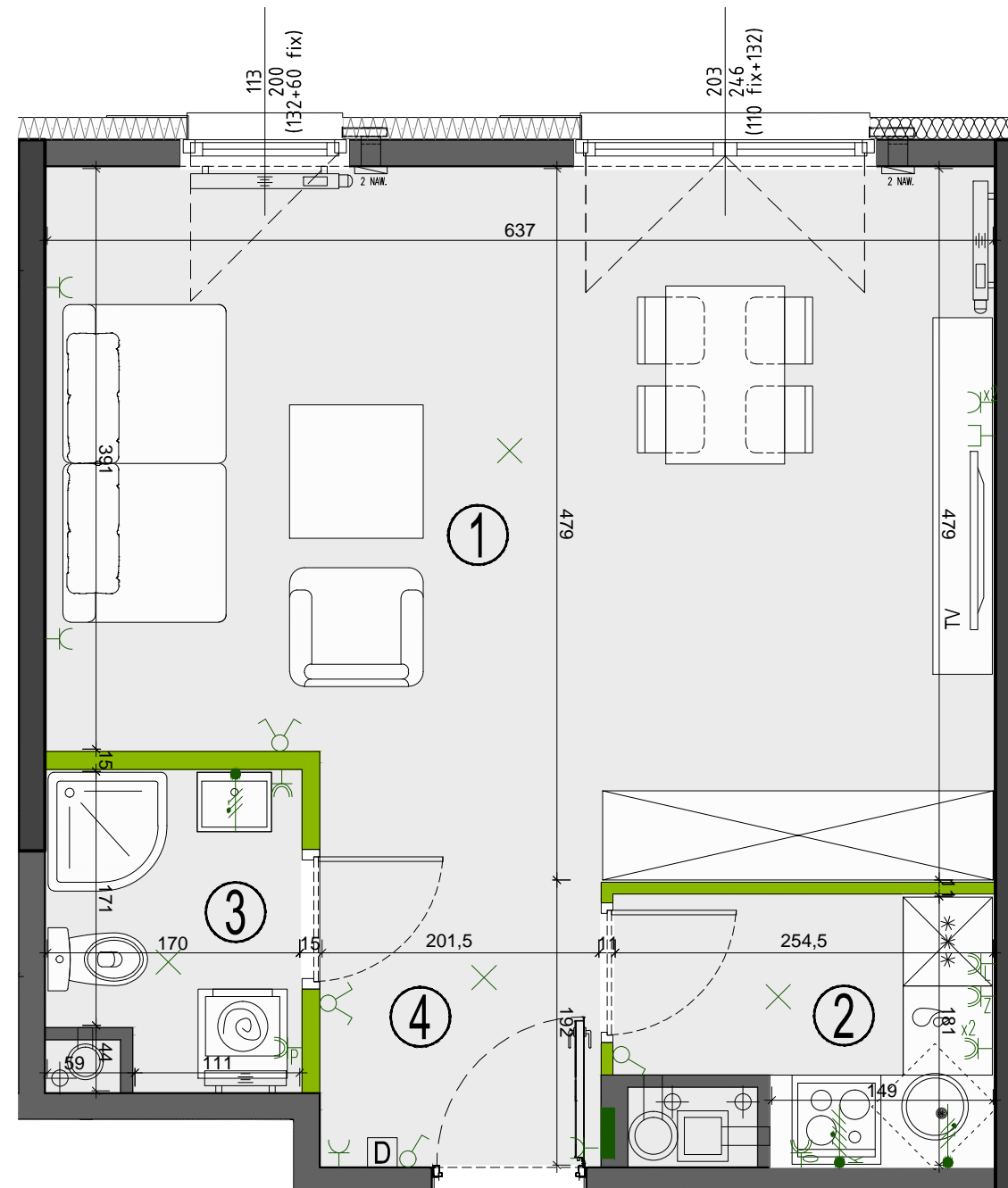
PIĘTRO	0	1	2	3	4
NR	F1.A.00.06	F1.A.01.06	F1.A.02.06	F1.A.03.06	F1.A.04.06
PIĘTRO	5	6	7	8	
NR	F1.A.05.06	F1.A.06.06	F1.A.07.06	F1.A.08.06	



Matexi Polska Sp. z o.o.
al. Jana Pawła II 23, 00-854 Warszawa
www.omulewska26.pl

MKCARCHITEKTURA
spółka z ograniczoną odpowiedzialnością sp. k.

04-174 Warszawa ul. Tarnowiecka 13
tel/fax: (+48) 22-612-44-88, 22-612-43-44
e-mail: biuro@mkc.com.pl
internet: www.mkc.com.pl



	ściany żelbetowe		nawiewniki: okienny/ścienny		łącznik oświetleniowy 1-biegunowy		gniazdo wtyczkowe: - pojedyncze		wypust ośw. sufitowy
	ściany murowane		piony wentylacyjne: - kuchnia/tazienka*		świecznikowy		- pojedyncze (2 sztuki)		wypust oświetleniowy
	ściany demontowalne		- okap kuchenny		domofon		- bryzgoszczelne		wypust ośw. szafkowe
	przegrody		pion kanal. sanitarnej		tablica elektryczna i teletechniczna		gniazdo telewizyjne		balustrada pełna
	grzejnik łazienkowy		hydrant ogrodowy		wpust ogrodowy		gniazdo multimedialne		balustrada ażurowa

OZNACZENIA OKIEN: (S/FIX+S/FIX)
Sm
Hm
(H/FIX+H/FIX)

Sm - szerokość w świetle muru
Hm - wysokość w świetle muru
S - szerokość kwatery okna
H - wysokość kwatery okna

UWAGA: Wymiary okien mogą ulec nieznacznym zmianom, w zależności od technologii okien.

KARTA KATALOGOWA JEST ZAŁĄCZNIKIEM DO UMOWY.

Zgodnie z PN ISO 9836 1997, powierzchnia użytkowa lokalu jest obliczana w metrach kwadratowych z dokładnością do dwóch miejsc po przecinku, dla wymiarów lokalu w stanie wykończonym na poziomie podłogi. Do powierzchni użytkowej wlicza się powierzchnie elementów nadających się do demontażu (rury, kanały, ścianki działowe). Wymiary podane są w stanie wykończonym. Wymiary i powierzchnie mogą ulec nieznacznym zmianom. Instalacje oraz urządzenia elektryczne, sanitarne i drzwi wewnętrzne nie stanowią wyposażenia lokali. Przedstawiono przykładowe rozmieszczenie urządzeń sanitarnych i kuchennych. Podłoga pod posadzki wykonane ze sżycity. Na warstwy wykończeniowe podióg przewidziano 2 cm. Zabrania się ingerencji w elementy nośne budynku oraz szachty instalacyjne.