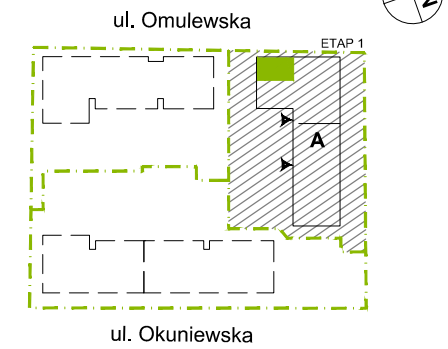


PLAN SYTUACYJNY



1 PIĘTRO / KLATKA A

MIESZKANIE F1.A.01.03

LICZBA POKOI: **4** | POWIERZCHNIA UŻYTKOWA: **85,43 m²** | WYSOKOŚĆ: **2,70 m**

WYKAZ POWIERZCHNI POMIESZCZEŃ

- | | |
|---|----------------------|
| 1. SALON + ANEKS KUCHENNY | 29,70 m ² |
| 2. SYPIALNIA | 12,57 m ² |
| 3. SYPIALNIA | 10,44 m ² |
| 4. SYPIALNIA | 10,44 m ² |
| 5. ŁAZIENKA | 4,76 m ² |
| 6. TOALETA | 1,88 m ² |
| 7. GARDEROBA | 1,66 m ² |
| 8. PRZEDPOKÓJ | 10,47 m ² |
| POWIERZCHNIA POD ŚCIANKAMI
NADAJĄCYMI SIĘ DO DEMONTAŻU | 3,51 m ² |

9. BALKON 7,36 m²

INNE MIESZKANIA O PODOBNYM UKŁADZIE

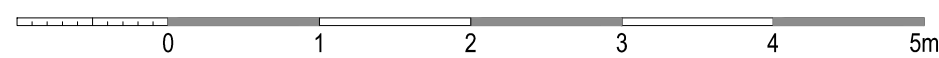
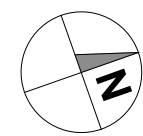
PIĘTRO	0	1	2	3	4
NR	F1.A.00.03	-	F1.A.02.03	F1.A.03.03	F1.A.04.03
PIĘTRO	5	6	7	8	
NR	F1.A.05.03	F1.A.06.03	F1.A.07.03	F1.A.08.03	



Matexi Polska Sp. z o.o.
al. Jana Pawła II 23, 00-854 Warszawa
www.omulewska26.pl

MKCARCHITEKTURA
spółka z ograniczoną odpowiedzialnością sp. k.

04-174 Warszawa ul. Tarnowiecka 13
tel/fax: (+48) 22-612-44-88, 22-612-43-44
e-mail: biuro@mkc.com.pl
internet: www.mkc.com.pl



- | | | | | | |
|--|---|--|---|---|---|
| <ul style="list-style-type: none"> ściany żelbetowe ściany murowane ściany demontowalne przegrody grzejnik tazienkowy grzejnik ścienny | <ul style="list-style-type: none"> nawiewniki okienny/ścienny piony wentylacyjne: <ul style="list-style-type: none"> - kuchnia/tazienka* - okap kuchenny pion kanal. sanitarnej | <ul style="list-style-type: none"> łącznik oświetleniowy 1-biegunowy świecznikowy domofon tablica elektryczna i teletechniczna drzwiczki rewizyjne rzędna spodu 4cm od wykończonej posadzki | <ul style="list-style-type: none"> gniazdo wtyczkowe: <ul style="list-style-type: none"> - pojedyncze - pojedyncze (2 sztuki) - bryzgoszczelne gniazdo telewizyjne gniazdo multimedialne | <ul style="list-style-type: none"> wypust ośw. sufitowy wypust oświetleniowy wypust trójfazowy wypust ośw. szafkowe balustrada pełna balustrada ażurowa | <p>OZNACZENIA OKIEN: (S/FIX+S/FIX)
Sm
Hm
S
H
(H/FIX+H/FIX)</p> <p>Sm - szerokość w świetle muru
Hm - wysokość w świetle muru
S - szerokość kwatery okna
H - wysokość kwatery okna</p> |
|--|---|--|---|---|---|

KARTA KATALOGOWA JEST ZAŁĄCZNIKIEM DO UMOWY.

Zgodnie z PN ISO 9836 1997, powierzchnia użytkowa lokalu jest obliczana w metrach kwadratowych z dokładnością do dwóch miejsc po przecinku, dla wymiarów lokalu w stanie wykończonym na poziomie podłogi. Do powierzchni użytkowej wlicza się powierzchnie elementów nadających się do demontażu (rury, kanały, ścianki działowe). Wymiary podane są w stanie wykończonym. Wymiary i powierzchnie mogą ulec nieznacznym zmianom. Instalacje oraz urządzenia elektryczne, sanitarne i drzwi wewnętrzne nie stanowią wyposażenia lokalu. Przedstawiono przykładowe rozmieszczenie urządzeń sanitarnych i kuchennych. Podłoga pod posadzki wykonane ze szlihty. Na warstwy wykończeniowe podłóg przewidziano 2 cm. Zabrania się ingerencji w elementy nośne budynku oraz szachty instalacyjne.

UWAGA: Wymiary okien mogą ulec nieznacznym zmianom, w zależności od technologii okien.