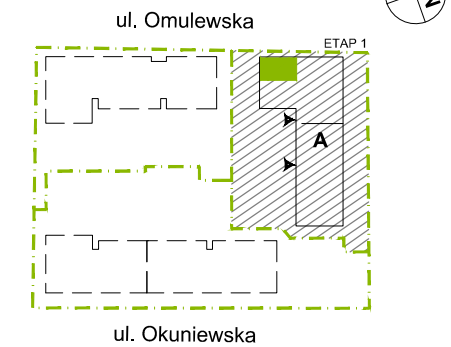


PLAN SYTUACYJNY



2 PIĘTRO / KLATKA A

**MIESZKANIE F1.A.02.03**

LICZBA POKOI: **4** | POWIERZCHNIA UŻYTKOWA: **85,43 m<sup>2</sup>** | WYSOKOŚĆ (w stanie deweloperskim): **2,70 m**

WYKAZ POWIERZCHNI POMIESZCZEŃ

|  |                        |                      |
|--|------------------------|----------------------|
| 1.   | SALON + ANEKS KUCHENNY | 29,70 m <sup>2</sup> |
| 2.   | SYPIALNIA              | 12,57 m <sup>2</sup> |
| 3.   | SYPIALNIA              | 10,44 m <sup>2</sup> |
| 4.   | SYPIALNIA              | 10,44 m <sup>2</sup> |
| 5.   | ŁAZIENKA               | 4,76 m <sup>2</sup>  |
| 6.   | TOALETA                | 1,88 m <sup>2</sup>  |
| 7.   | GARDEROBA              | 1,66 m <sup>2</sup>  |
| 8.   | PRZEDPOKÓJ             | 10,47 m <sup>2</sup> |
| POWIERZCHNIA POD ŚCIANKAMI NADAJĄCYMI SIĘ DO DEMONTAŻU |                        | 3,51 m <sup>2</sup>  |

9. BALKON 7,36 m<sup>2</sup>

INNE MIESZKANIA O PODOBNYM UKŁADZIE

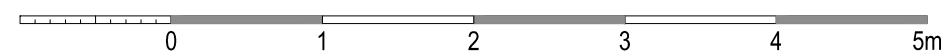
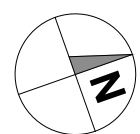
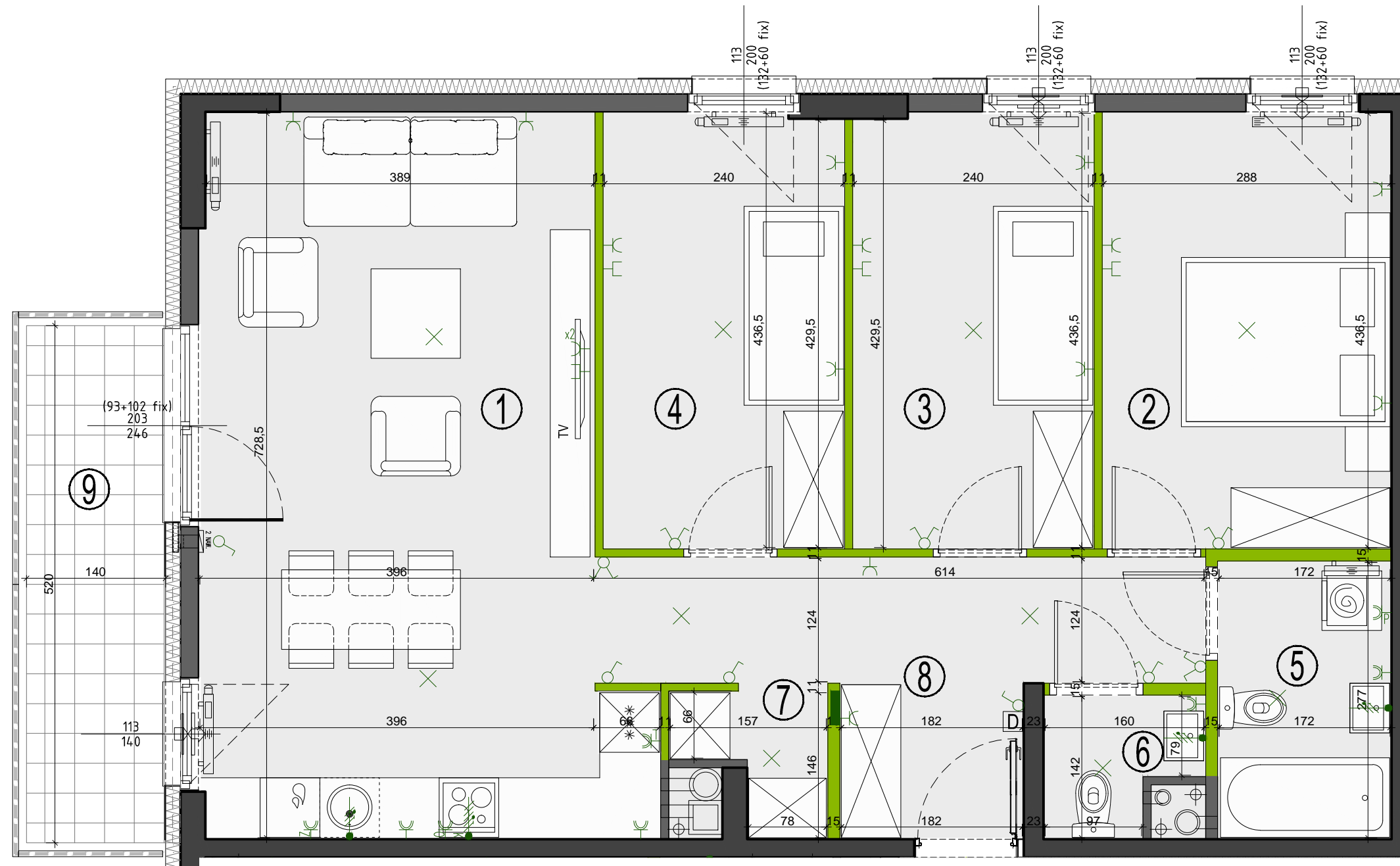
| PIĘTRO | 0          | 1          | 2          | 3          | 4          |
|--------|------------|------------|------------|------------|------------|
| NR     | F1.A.00.03 | F1.A.01.03 | -          | F1.A.03.03 | F1.A.04.03 |
| PIĘTRO | 5          | 6          | 7          | 8          | -          |
| NR     | F1.A.05.03 | F1.A.06.03 | F1.A.07.03 | F1.A.08.03 | -          |



Matexi Polska Sp. z o.o.  
al. Jana Pawła II 23, 00-854 Warszawa  
www.omulewska26.pl

**MKCARCHITEKTURA**  
spółka z ograniczoną odpowiedzialnością sp. k.

04-174 Warszawa ul. Tarnowiecka 13  
tel/fax: (+48) 22-612-44-88, 22-612-43-44  
e-mail: biuro@mkc.com.pl  
internet: www.mkc.com.pl



- ściany żelbetowe
- ściany murowane
- ściany demontowalne
- przegrody
- grzejnik tazienkowy
- grzejnik ścienny
- nawiewniki okienne/ścienny
- piony wentylacyjne:
  - kuchnia/tazienka\*
  - okap kuchenny
  - pion kanal. sanitarnej
- łącznik oświetleniowy 1-biegunowy
- świecznikowy
- domofon
- tablica elektryczna i teletechniczna
- gniazdo wtyczkowe:
  - pojedyncze
  - pojedyncze (2 sztuki)
  - bryzgoszczelne
  - gniazdo telewizyjne
  - gniazdo multimedialne
- wypust ośw. sufitowy
- wypust oświetleniowy
- wypust trójfazowy
- wypust ośw. szafkowe
- balustrada pełna
- balustrada ażurowa

OZNACZENIA OKIEN: (S/FIX+S/FIX)  
Sm  
Hm  
S  
H

Sm - szerokość w świetle muru  
Hm - wysokość w świetle muru  
S - szerokość kwatery okna  
H - wysokość kwatery okna

**KARTA KATALOGOWA JEST ZAŁĄCZNIKIEM DO UMOWY.**

Zgodnie z PN ISO 9836 1997, powierzchnia użytkowa lokalu jest obliczana w metrach kwadratowych z dokładnością do dwóch miejsc po przecinku, dla wymiarów lokalu w stanie wykończonym na poziomie podłogi. Do powierzchni użytkowej wlicza się powierzchnie elementów nadających się do demontażu (rury, kanały, ścianki działowe).  
Wymiary podane są w stanie wykończonym. Wymiary i powierzchnie mogą ulec nieznacznym zmianom. Instalacje oraz urządzenia elektryczne, sanitarne i drzwi wewnętrzne nie stanowią wyposażenia lokalu. Przedstawiono przykładowe rozmieszczenie urządzeń sanitarnych i kuchennych. Podłoga pod posadzki wykonana ze szlifty. Na warstwy wykończeniowe podłóg przewidziano 2 cm. Zabrania się ingerencji w elementy nośne budynku oraz szachty instalacyjne.