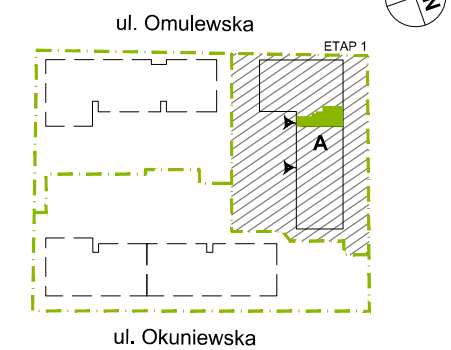


PLAN SYTUACYJNY



2 PIĘTRO / KLATKA A

MIESZKANIE F1.A.02.07
klatka nr mieszkania
faza kondygnacja

LICZBA POKOI	POWIERZCHNIA UŻYTKOWA	WYSOKOŚĆ (w stanie deweloperskim)
3	69,07 m²	2,70 m

WYKAZ POWIERZCHNI POMIESZCZEŃ

1. SALON + ANEKS KUCHENNY	20,45 m ²
2. SYPIALNIA	12,79 m ²
3. SYPIALNIA	12,85 m ²
4. ŁAZIENKA	4,45 m ²
5. TOALETA	2,53 m ²
6. GARDEROBA	1,81 m ²
7. PRZEDPOKÓJ	11,81 m ²
POWIERZCHNIA POD ŚCIANKAMI NADAJĄCYMI SIĘ DO DEMONTAŻU	2,38 m ²
8. BALKON	4,26 m ²

INNE MIESZKANIA O PODOBNYM UKŁADZIE

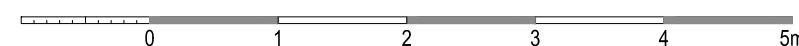
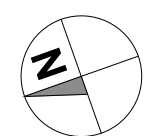
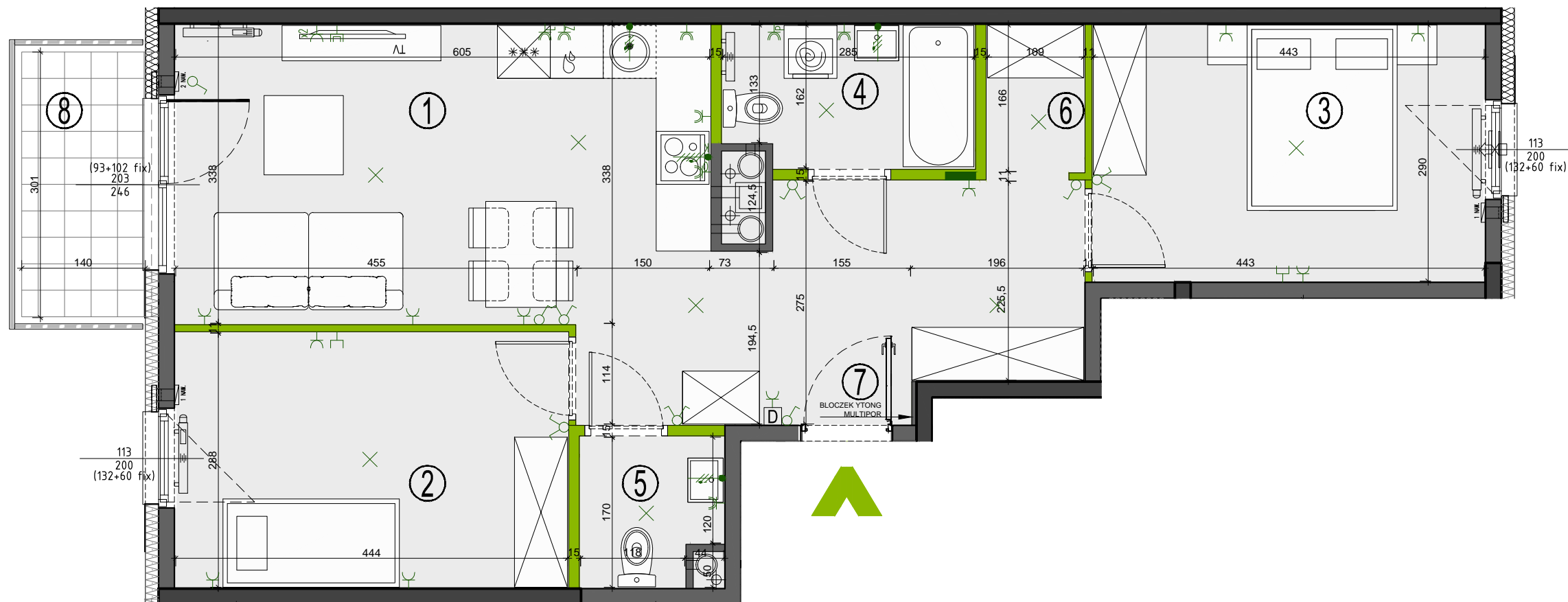
PIĘTRO	0	1	2	3	4
NR	-	F1.A.01.07	-	F1.A.03.07	F1.A.04.07
PIĘTRO	5	6	7	8	
NR	F1.A.05.07	F1.A.06.07	F1.A.07.07	F1.A.08.07	



Matexi Polska Sp. z o.o.
al. Jana Pawła II 23, 00-854 Warszawa
www.omulewska26.pl

MKCARCHITEKTURA
spółka z ograniczoną odpowiedzialnością sp. k.

04-174 Warszawa ul. Tarnowiecka 13
tel/fax: (+48) 22-612-44-88, 22-612-43-44
e-mail: biuro@mkc.com.pl
internet: www.mkc.com.pl



ściany żelbetowe	nawiewniki: okienne/ścienny	łącznik oświetleniowy 1-biegunowy	gniazdo wtyczkowe: - pojedyncze	wypust ośw. sufitowy
ściany murowane	piony wentylacyjne: - kuchnia/tazienka - okap kuchenny	świecznikowy	- pojedyncze (2 sztuki)	wypust oświetleniowy
ściany demontowalne	pion kanal. sanitarnej	domofon	- bryzgoszczelne	wypust trójfazowy
przegrody		tablica elektryczna i telefoniczna	gniazdo telewizyjne	wypust ośw. szafkowe
grzejnik tazienkowy			gniazdo multimedialne	balustrada pełna
grzejnik ścienny				balustrada ażurowa

OZNACZENIA OKIEN: (S/FIX+S/FIX)
Sm
Hm
S
H

Sm - szerokość w świetle muru
Hm - wysokość w świetle muru
S - szerokość kwatery okna
H - wysokość kwatery okna

UWAGA: Wymiary okien mogą ulec nieznacznym zmianom, w zależności od technologii okien.

KARTA KATALOGOWA JEST ZAŁĄCZNIKIEM DO UMOWY.

Zgodnie z PN ISO 9836 1997, powierzchnia użytkowa lokalu jest obliczana w metrach kwadratowych z dokładnością do dwóch miejsc po przecinku, dla wymiarów lokalu w stanie wykończonym na poziomie podłogi. Do powierzchni użytkowej wlicza się powierzchnie elementów nadających się do demontażu (rury, kanały, ścianki działowe). Wymiary podane są w stanie wykończonym. Wymiary i powierzchnie mogą ulec nieznacznym zmianom. Instalacje oraz urządzenia elektryczne, sanitarne i drzwi wewnętrzne nie stanowią wyposażenia lokali. Przedstawiono przykładowe rozmieszczenie urządzeń sanitarnych i kuchennych. Podłoga pod posadzki wykonane ze szlichty. Na warstwy wykończeniowe podióg przewidziano 2 cm. Zabrania się ingerencji w elementy nośne budynku oraz szachty instalacyjne.