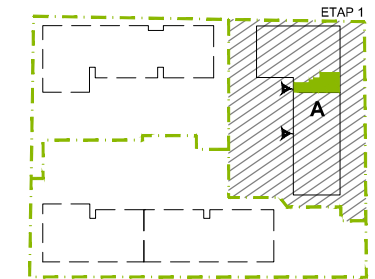


PLAN SYTUACYJNY

ul. Omulewska



ul. Okuniewska

3 PIĘTRO / KLATKA A

klatka nr mieszkania  
**MIESZKANIE F1.A.03.07**  
faza kondygnacja

LICZBA POKOI	POWIERZCHNIA UŻYTKOWA	WYSOKOŚĆ (w stanie deweloperskim)
<b>3</b>	<b>69,07 m<sup>2</sup></b>	2,70 m

WYKAZ POWIERZCHNI POMIESZCZEŃ

1.	SALON + ANEKS KUCHENNY	20,45 m <sup>2</sup>
2.	SYPIALNIA	12,79 m <sup>2</sup>
3.	SYPIALNIA	12,85 m <sup>2</sup>
4.	ŁAZIENKA	4,45 m <sup>2</sup>
5.	TOALETA	2,53 m <sup>2</sup>
6.	GARDEROBA	1,81 m <sup>2</sup>
7.	PRZEDPOKÓJ	11,81 m <sup>2</sup>
	POWIERZCHNIA POD ŚCIANKAMI NADAJĄCYMI SIĘ DO DEMONTAŻU	2,38 m <sup>2</sup>
8.	BALKON	4,26 m <sup>2</sup>

INNE MIESZKANIA O PODOBNYM UKŁADZIE

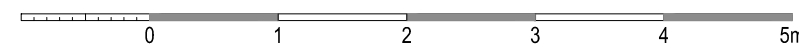
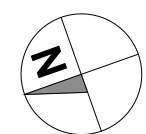
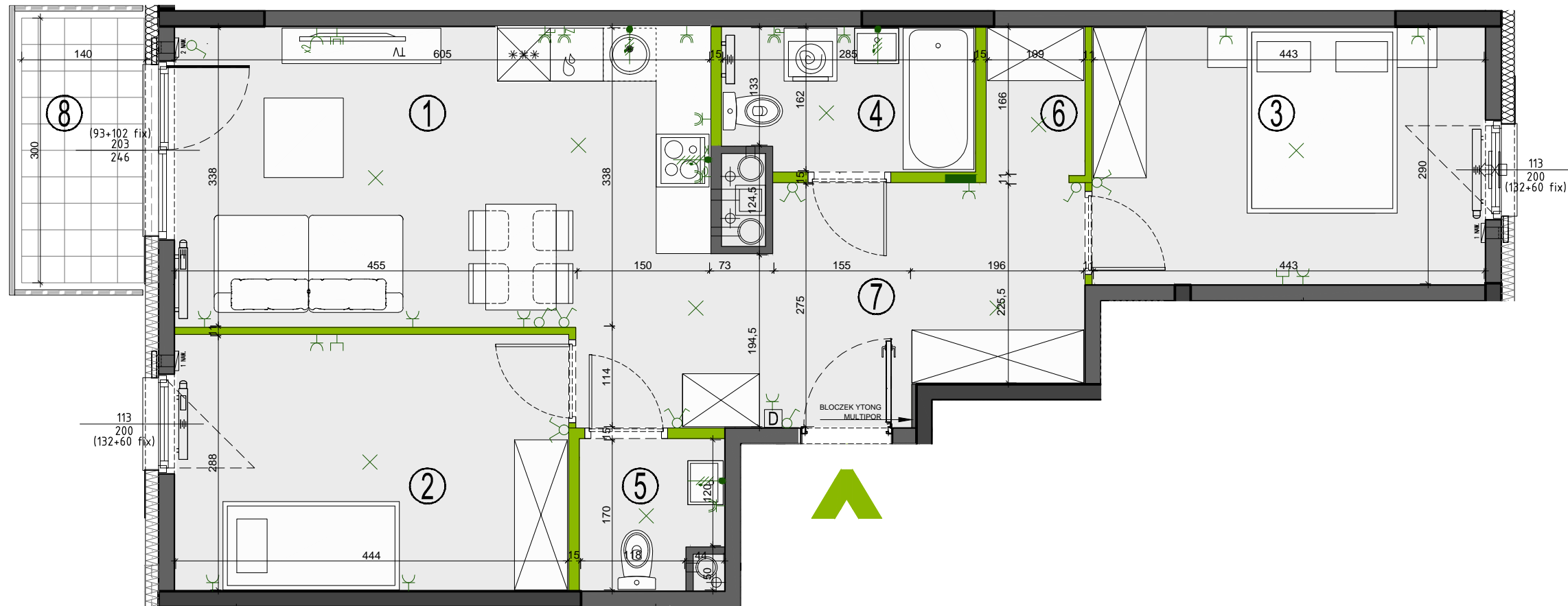
PIĘTRO	0	1	2	3	4
NR	-	F1.A.01.07	F1.A.02.07	-	F1.A.04.07
PIĘTRO	5	6	7	8	
NR	F1.A.05.07	F1.A.06.07	F1.A.07.07	F1.A.08.07	



Matexi Polska Sp. z o.o.  
al. Jana Pawła II 23, 00-854 Warszawa  
www.omulewska26.pl

MKCARCHITEKTURA  
spółka z ograniczoną odpowiedzialnością sp. k.

04-174 Warszawa ul. Tarnowiecka 13  
tel/fax: (+48) 22-612-44-88, 22-612-43-44  
e-mail: biuro@mkc.com.pl  
internet: www.mkc.com.pl



	ściany żelbetowe		nawiewniki: okienny/ścienny		łącznik oświetleniowy 1-biegunowy		gniazdo wtyczkowe: - pojedyncze		wypust ośw. sufitowy	OZNACZENIA OKIEN: (S/FIX+S/FIX) Sm Hm S H
	ściany murowane		piony wentylacyjne: - kuchnia/tazienka - okap kuchenny		świecznikowy		- pojedyncze (2 sztuki)		wypust oświetleniowy	
	ściany demontowalne		- kuchnia/tazienka - okap kuchenny		domofon		- bryzgoszczelne		wypust ośw. szafkowe	Sm - szerokość w świetle muru Hm - wysokość w świetle muru S - szerokość kwatery okna H - wysokość kwatery okna
	przegrody		pion kanal. sanitarnej		tablica elektryczna i telefoniczna		gniazdo telewizyjne		balustrada pełna	
	grzejnik tazienkowy						gniazdo multimedialne		balustrada ażurowa	UWAGA: Wymiary okien mogą ulec nieznacznym zmianom, w zależności od technologii okien.
	grzejnik ścienny									

KARTA KATALOGOWA JEST ZAŁĄCZNIKIEM DO UMOWY.

Zgodnie z PN ISO 9836 1997, powierzchnia użytkowa lokalu jest obliczana w metrach kwadratowych z dokładnością do dwóch miejsc po przecinku, dla wymiarów lokalu w stanie wykończonym na poziomie podłogi. Do powierzchni użytkowej wlicza się powierzchnie elementów nadających się do demontażu (rury, kanały, ścianki działowe). Wymiary podane są w stanie wykończonym. Wymiary i powierzchnie mogą ulec nieznacznym zmianom. Instalacje oraz urządzenia elektryczne, sanitarne i drzwi wewnętrzne nie stanowią wyposażenia lokali. Przedstawiono przykładowe rozmieszczenie urządzeń sanitarnych i kuchennych. Podłoga pod posadzki wykonane ze szlichty. Na warstwy wykończeniowe podłóg przewidziano 2 cm. Zabrania się ingerencji w elementy nośne budynku oraz szachty instalacyjne.