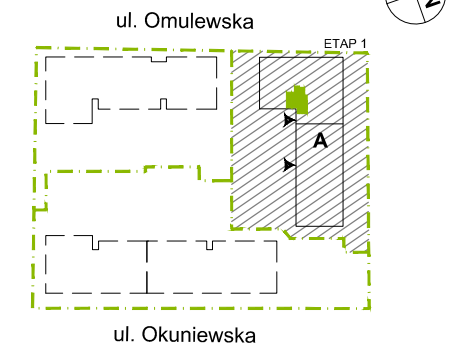


PLAN SYTUACYJNY



4 PIĘTRO / KLATKA A

**MIESZKANIE F1.A.04.01**

LICZBA POKOI	POWIERZCHNIA UŻYTKOWA	WYSOKOŚĆ (w stanie deweloperskim)
<b>2</b>	<b>46,04 m<sup>2</sup></b>	2,70 m

WYKAZ POWIERZCHNI POMIESZCZEŃ

1. SALON + ANEKS KUCHENNY	17,37 m <sup>2</sup>
2. SYPIALNIA	12,76 m <sup>2</sup>
3. ŁAZIENKA	5,38 m <sup>2</sup>
4. GARDEROBA	2,33 m <sup>2</sup>
5. PRZEDPOKÓJ	7,07 m <sup>2</sup>
POWIERZCHNIA POD ŚCIANKAMI NADAJĄCYMI SIĘ DO DEMONTAŻU	1,13 m <sup>2</sup>
6. BALKON	4,46 m <sup>2</sup>

INNE MIESZKANIA O PODOBNYM UKŁADZIE

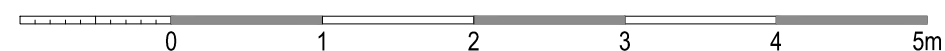
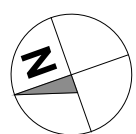
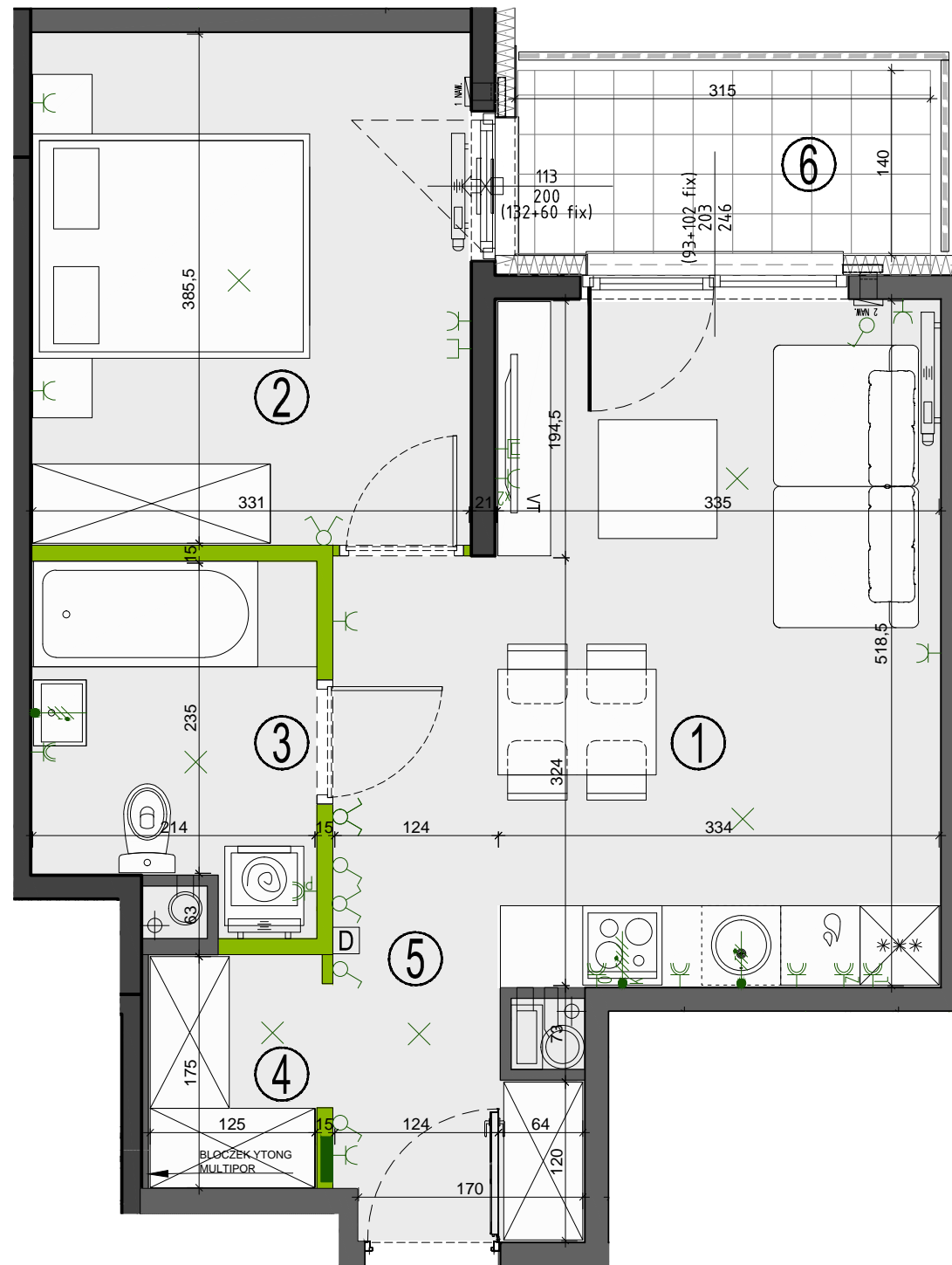
PIĘTRO	0	1	2	3	4
NR	F1.A.00.01	F1.A.01.01	F1.A.02.01	F1.A.03.01	-
PIĘTRO	5	6	7	8	
NR	F1.A.05.01	F1.A.06.01	F1.A.07.01	F1.A.08.01	



Matexi Polska Sp. z o.o.  
al. Jana Pawła II 23, 00-854 Warszawa  
www.omulewska26.pl

**MKC ARCHITEKTURA**  
spółka z ograniczoną odpowiedzialnością sp. k.

04-174 Warszawa ul. Tarnowiecka 13  
tel/fax: (+48) 22-612-44-88, 22-612-43-44  
e-mail: biuro@mkc.com.pl  
internet: www.mkc.com.pl



	ściany żelbetowe		nawiewniki: okienny/ścienny		łącznik oświetleniowy 1-biegunowy		gniazdo wtyczkowe: - pojedyncze		wypust ośw. sufitowy		OZNACZENIA OKIEN: (S/FIX+S/FIX) Sm Hm S H (H/FIX+H/FIX)
	ściany murowane		piony wentylacyjne: - kuchnia/tazienka - okap kuchenny		świecznikowy		- pojedyncze (2 sztuki)		wypust oświetleniowy		Sm - szerokość w świetle muru Hm - wysokość w świetle muru S - szerokość kwatery okna H - wysokość kwatery okna
	ściany demontowalne		- kuchnia/tazienka - okap kuchenny		domofon		- bryzgoszczelne		wypust ośw. szafkowe		UWAGA: Wymiary okien mogą ulec nieznacznym zmianom, w zależności od technologii okien.
	przegrody		pion kanal. sanitarnej		tablica elektryczna i telefoniczna		gniazdo telewizyjne		wypust ośw. szafkowe		
	grzejnik łazienkowy						gniazdo multimedialne		wypust ośw. szafkowe		
	grzejnik ścienny								wypust ośw. szafkowe		

KARTA KATALOGOWA JEST ZAŁĄCZNIKIEM DO UMOWY.

Zgodnie z PN ISO 9836 1997, powierzchnia użytkowa lokalu jest obliczana w metrach kwadratowych z dokładnością do dwóch miejsc po przecinku, dla wymiarów lokalu w stanie wykończonym na poziomie podłogi. Do powierzchni użytkowej wlicza się powierzchnie elementów nadających się do demontażu (rury, kanały, ścianki działowe).  
Wymiary podane są w stanie wykończonym. Wymiary i powierzchnie mogą ulec nieznacznym zmianom. Instalacje oraz urządzenia elektryczne, sanitarne i drzwi wewnętrzne nie stanowią wyposażenia lokali. Przedstawiono przykładowe rozmieszczenie urządzeń sanitarnych i kuchennych. Podłoga pod posadzki wykonane ze szlichty. Na warstwy wykończeniowe podióg przewidziano 2 cm. Zabrania się ingerencji w elementy nośne budynku oraz szachty instalacyjne.