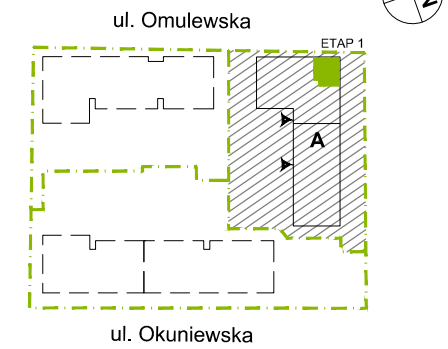


PLAN SYTUACYJNY



4 PIĘTRO / KLATKA A

MIESZKANIE F1.A.04.05

| | | |
|--------------|----------------------------|--------------------------------------|
| LICZBA POKOI | POWIERZCHNIA UŻYTKOWA | WYSOKOŚĆ (w stanie deweloperskim) |
| 3 | 72,43 m² | 2,70 m |

WYKAZ POWIERZCHNI POMIESZCZEŃ

| | |
|---|----------------------|
| 1. SALON | 21,77 m ² |
| 2. KUCHNIA | 8,27 m ² |
| 3. SYPIALNIA | 11,03 m ² |
| 4. SYPIALNIA | 8,74 m ² |
| 5. ŁAZIENKA | 4,76 m ² |
| 6. TOALETA | 1,98 m ² |
| 7. PRZEDPOKÓJ | 13,00 m ² |
| POWIERZCHNIA POD ŚCIANKAMI NADAJĄCYMI SIĘ DO DEMONTAŻU | 2,88 m ² |
| 8. BALKON | 4,26 m ² |

INNE MIESZKANIA O PODOBNYM UKŁADZIE

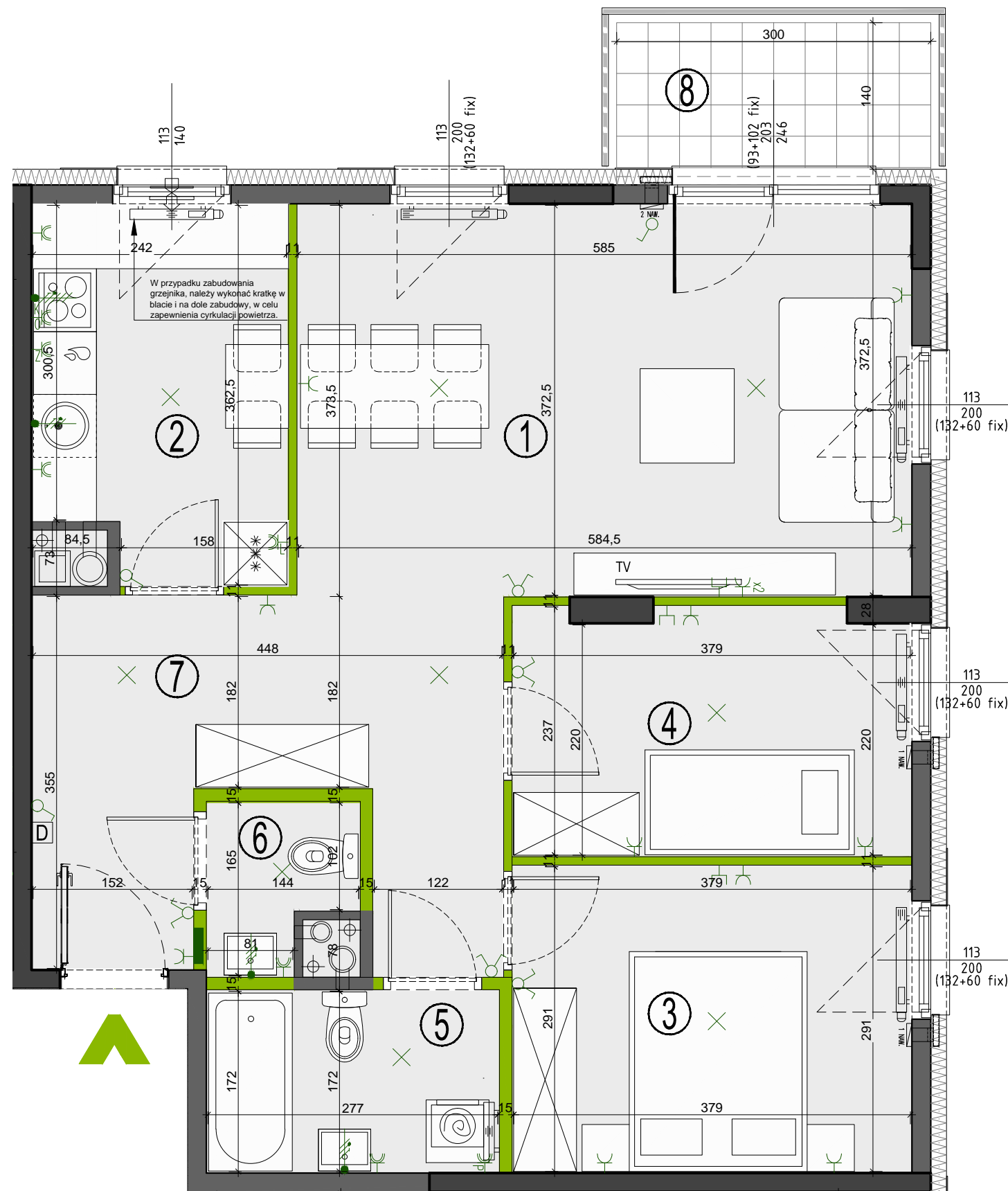
| PIĘTRO | 0 | 1 | 2 | 3 | 4 |
|--------|------------|------------|------------|------------|---|
| NR | F1.A.00.05 | F1.A.01.05 | F1.A.02.05 | F1.A.03.05 | - |
| PIĘTRO | 5 | 6 | 7 | 8 | |
| NR | F1.A.05.05 | F1.A.06.05 | F1.A.07.05 | F1.A.08.05 | |



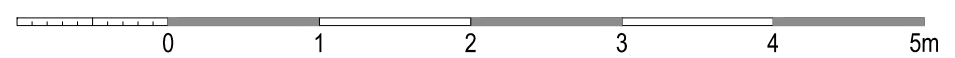
Matexi Polska Sp. z o.o.
al. Jana Pawła II 23, 00-854 Warszawa
www.omulewska26.pl

MKCARCHITEKTURA
spółka z ograniczoną odpowiedzialnością sp. k.

04-174 Warszawa ul. Tarnowiecka 13
tel/fax: (+48) 22-612-44-88, 22-612-43-44
e-mail: biuro@mkc.com.pl
internet: www.mkc.com.pl



W przypadku zabudowania grzejnika, należy wykonać kratkę w blacie i na dole zabudowy, w celu zapewnienia cyrkulacji powietrza.



- ściany żelbetowe
- ściany murowane
- ściany demontowalne
- przegrody
- grzejnik tazienkowy
- grzejnik ścienny
- nawiewniki okienny/ścienny
- pionny wentylacyjny: - kuchnia/tazienka* - okap kuchenny
- pion kanal. sanitarnej
- łącznik oświetleniowy 1-biegunowy
- świecznikowy
- domofon
- tablica elektryczna i telefoniczna
- gniazdo wtyczkowe: - pojedyncze
- pojedyncze (2 sztuk)
- brzoyszczelne
- gniazdo telewizyjne
- gniazdo multimedialne
- wypust ośw. sufitowy
- wypust oświetleniowy
- wypust trójfazowy
- wypust ośw. szafkowe
- balustrada pełna
- balustrada ażurowa

KARTA KATALOGOWA JEST ZAŁĄCZNIKIEM DO UMOWY.

Zgodnie z PN ISO 9836 1997, powierzchnia użytkowa lokalu jest obliczana w metrach kwadratowych z dokładnością do dwóch miejsc po przecinku, dla wymiarów lokalu w stanie wykończonym na poziomie podłogi. Do powierzchni użytkowej wlicza się powierzchnie elementów nadających się do demontażu (rury, kanały, ścianki działowe).

Wymiary podane są w stanie wykończonym. Wymiary i powierzchnie mogą ulec nieznacznym zmianom. Instalacje oraz urządzenia elektryczne, sanitarne i drzwi wewnętrzne nie stanowią wyposażenia lokalu. Przedstawiono przykładowe rozmieszczenie urządzeń sanitarnych i kuchennych. Podłoża pod posadzki wykonane ze szlichty. Na warstwy wykończeniowe podłóg przewidziano 2 cm. Zabrania się ingerencji w elementy nośne budynku oraz szachty instalacyjne.

OZNACZENIA OKIEN: (S/FIX+S/FIX) / Sm / Hm / S / H

Sm - szerokość w świetle muru
Hm - wysokość w świetle muru
S - szerokość kwatery okna
H - wysokość kwatery okna

UWAGA: Wymiary okien mogą ulec nieznacznym zmianom, w zależności od technologii okien.