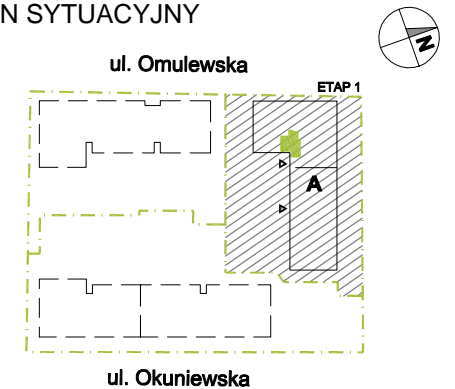


PLAN SYTUACYJNY



5 PIĘTRO / KLATKA A

MIESZKANIE **F1.A.05.01**

LICZBA POKOI: **2** | POWIERZCHNIA UŻYTKOWA: **46,04 m<sup>2</sup>** | WYSOKOŚĆ: 2,70 m

WYKAZ POWIERZCHNI POMIESZCZEŃ

1. SALON + ANEKS KUCHENNY	17,37 m <sup>2</sup>
2. SYPIALNIA	12,76 m <sup>2</sup>
3. ŁAZIENKA	5,38 m <sup>2</sup>
4. GARDEROBA	2,33 m <sup>2</sup>
5. PRZEDPOKÓJ	7,07 m <sup>2</sup>
POWIERZCHNIA POD ŚCIANKAMI NADAJĄCYMI SIĘ DO DEMONTAŻU	1,13 m <sup>2</sup>
6. BALKON	4,46 m <sup>2</sup>

INNE MIESZKANIA O PODOBNYM UKŁADZIE

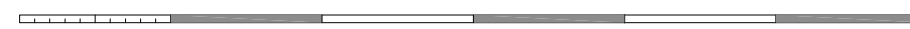
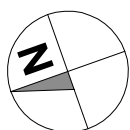
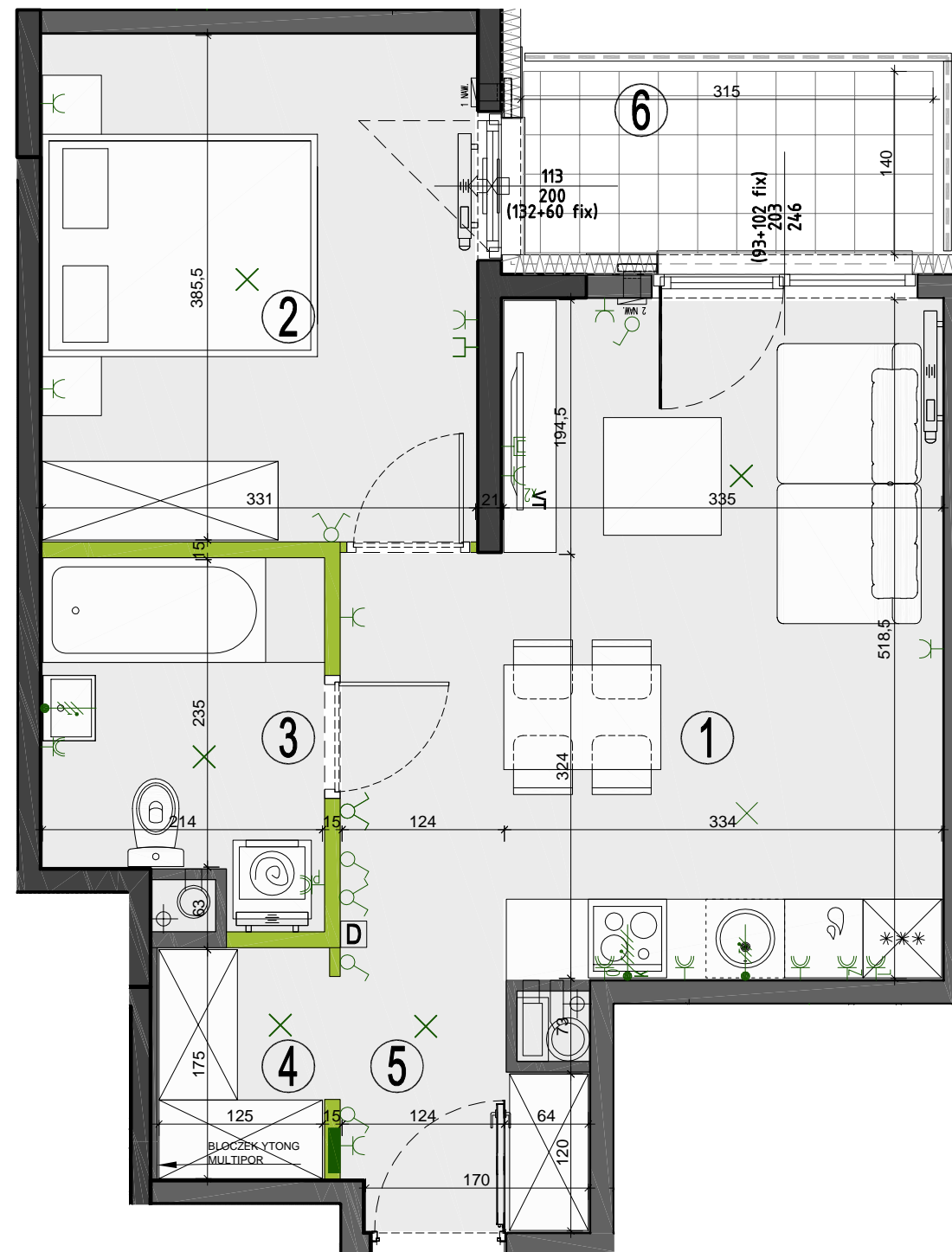
PIĘTRO	0	1	2	3	4
NR	F1.A.00.01	F1.A.01.01	F1.A.02.01	F1.A.03.01	F1.A.04.01
PIĘTRO	5	6	7	8	
NR	-	F1.A.06.01	F1.A.07.01	F1.A.08.01	-



Matexi Polska Sp. z o.o.  
al. Jana Pawła II 23, 00-854 Warszawa  
www.omulewska26.pl

MKCARCHITEKTURA  
spółka z ograniczoną odpowiedzialnością sp. k.

04-174 Warszawa ul. Tarnowiecka 13  
tel/fax: (+48) 22-612-44-88, 22-612-43-44  
e-mail: biuro@mkc.com.pl  
internet: www.mkc.com.pl



	ściany żelbetowe		łącznik oświetleniowy 1-biegunowy		gniazdo wtyczkowe: - pojedyncze		wypust ośw. sufitowy
	ściany murowane		piony wentylacyjne: - kuchnia/łazienka - okap kuchenny		- pojedyncze (2 sztuki)		wypust oświetleniowy
	ściany demontowalne		- okap kuchenny		- bryzgoszczelne		wypust trójfazowy
	przegrody		- okap kuchenny		- bryzgoszczelne		wypust ośw. szafkowe
	grzejnik łazienkowy		- okap kuchenny		- bryzgoszczelne		wypust ośw. szafkowe
	grzejnik ścienny		- okap kuchenny		- bryzgoszczelne		wypust ośw. szafkowe
	nawiewniki: okienny/ścienny		- okap kuchenny		- bryzgoszczelne		wypust ośw. szafkowe
	piony wentylacyjne: - kuchnia/łazienka - okap kuchenny		- okap kuchenny		- bryzgoszczelne		wypust ośw. szafkowe
	pion kanal. sanitarnej		- okap kuchenny		- bryzgoszczelne		wypust ośw. szafkowe
	tablica elektryczna i telefoniczna		- okap kuchenny		- bryzgoszczelne		wypust ośw. szafkowe
	gniazdo multimedialne		- okap kuchenny		- bryzgoszczelne		wypust ośw. szafkowe
	balustrada żurowa		- okap kuchenny		- bryzgoszczelne		wypust ośw. szafkowe

OZNACZENIA OKIEN: (S/FIX+S/FIX) / Sm / Hm (H/FIX+H/FIX)

Sm - szerokość w świetle muru  
Hm - wysokość w świetle muru  
S - szerokość kwatery okna  
H - wysokość kwatery okna

UWAGA: Wymiary okien mogą ulec nieznacznym zmianom, w zależności od technologii okien.

KARTA KATALOGOWA JEST ZAŁĄCZNIKIEM DO UMOWY.

Zgodnie z PN ISO 9836 1997, powierzchnia użytkowa lokalu jest obliczana w metrach kwadratowych z dokładnością do dwóch miejsc po przecinku, dla wymiarów lokalu w stanie wykończonym na poziomie podłogi. Do powierzchni użytkowej wlicza się powierzchnie elementów nadających się do demontażu (rury, kanały, ścianki działowe). Wymiary podane są w stanie wykończonym. Wymiary i powierzchnie mogą ulec nieznacznym zmianom. Instalacje oraz urządzenia elektryczne, sanitarne i drzwi wewnętrzne nie stanowią wyposażenia lokali. Przedstawiono przykładowe rozmieszczenie urządzeń sanitarnych i kuchennych. Podłoga pod posadzki wykonane ze szlichty. Na warstwy wykończeniowe podłóg przewidziano 2 cm. Zabrania się ingerencji w elementy nośne budynku oraz szachty instalacyjne.