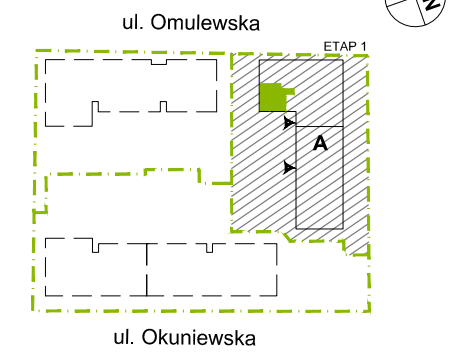


PLAN SYTUACYJNY



6 PIĘTRO / KLATKA A

**MIESZKANIE F1.A.06.02**

LICZBA POKOI	POWIERZCHNIA UŻYTKOWA	WYSOKOŚĆ (w stanie deweloperskim)
<b>3</b>	<b>73,47 m<sup>2</sup></b>	2,70 m

WYKAZ POWIERZCHNI POMIESZCZEŃ

1. SALON + ANEKS KUCHENNY	31,46 m <sup>2</sup>
2. SYPIALNIA	12,66 m <sup>2</sup>
3. SYPIALNIA	10,14 m <sup>2</sup>
4. ŁAZIENKA	4,11 m <sup>2</sup>
5. ŁAZIENKA	3,14 m <sup>2</sup>
6. PRZEDPOKÓJ	10,02 m <sup>2</sup>
POWIERZCHNIA POD ŚCIANKAMI NADAJĄCYMI SIĘ DO DEMONTAŻU	1,94 m <sup>2</sup>
7. BALKON	4,26 m <sup>2</sup>

INNE MIESZKANIA O PODOBNYM UKŁADZIE

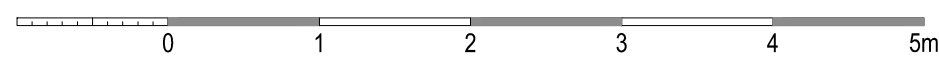
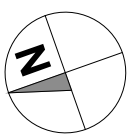
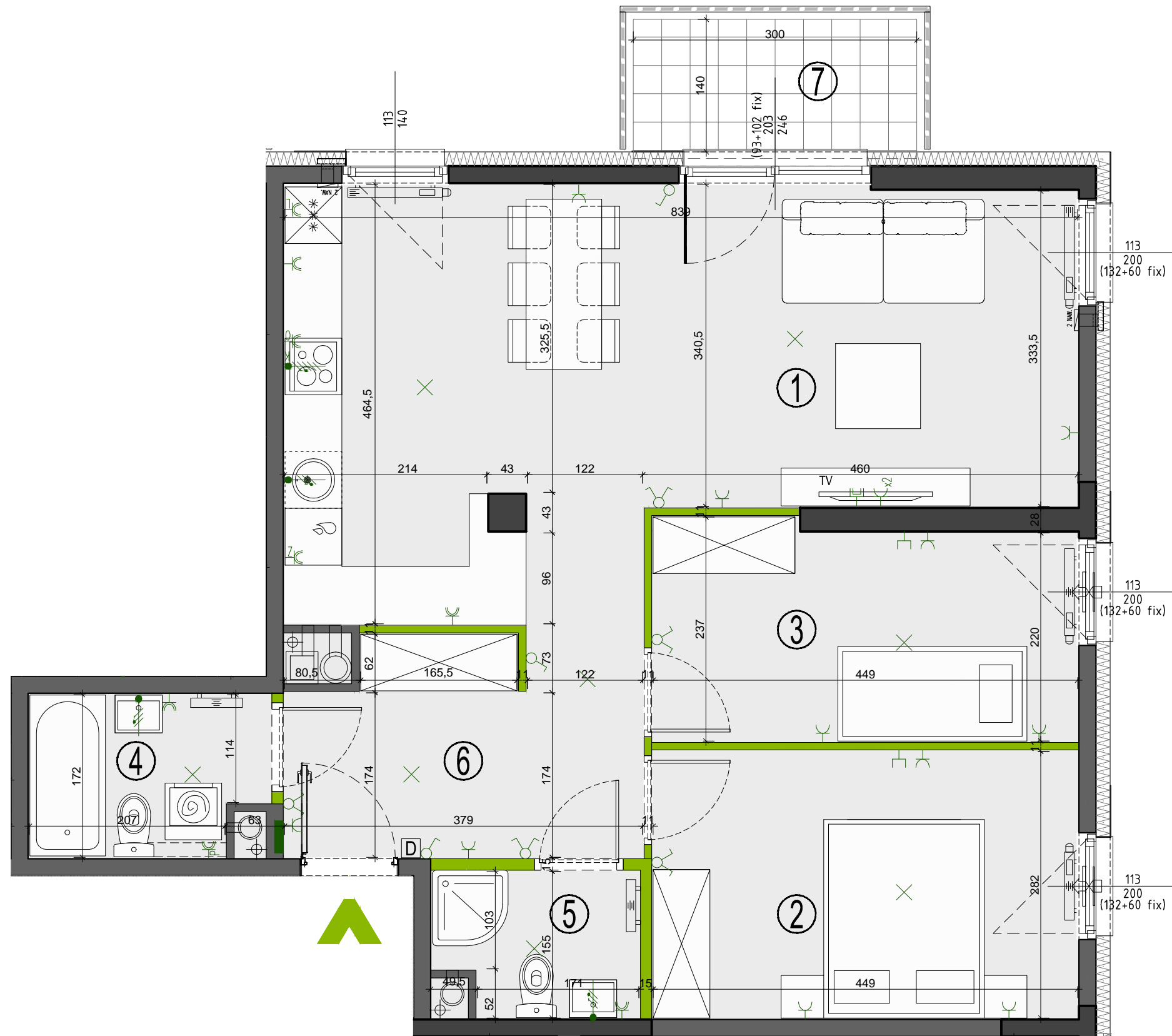
PIĘTRO	0	1	2	3	4
NR	F1.A.00.02	F1.A.01.02	F1.A.02.02	F1.A.03.02	F1.A.04.02
PIĘTRO	5	6	7	8	
NR	F1.A.05.02	-	F1.A.07.02	F1.A.08.02	



Matexi Polska Sp. z o.o.  
al. Jana Pawła II 23, 00-854 Warszawa  
www.omulewska26.pl

**MKCARCHITEKTURA**  
spółka z ograniczoną odpowiedzialnością sp. k.

04-174 Warszawa ul. Tarnowiecka 13  
tel/fax: (+48) 22-612-44-88, 22-612-43-44  
e-mail: biuro@mkc.com.pl  
internet: www.mkc.com.pl



- ściany żelbetowe
- ściany murowane
- ściany demontowalne
- przegrody
- grzejnik tazienkowy
- grzejnik ścienny
- nawiewniki okienny/ścienny
- pion wentylacyjny: - kuchnia/tazienka - okap kuchenny
- pion kanal. sanitarnej
- łącznik oświetleniowy 1-biegunowy
- świecznikowy
- domofon
- tablica elektryczna i teletechniczna
- gniazdo wtyczkowe: - pojedyncze
- pojedyncze (2 sztuk)
- bryzgoszczelne
- gniazdo telewizyjne
- gniazdo multimedialne
- obudowa rury kanalizacyjnej
- wypust ośw. sufitowy
- wypust oświetleniowy
- wypust trójfazowy
- wypust ośw. szafkowe
- balustrada pełna
- balustrada ażurowa

OZNACZENIA OKIEN: (S/FIX+S/FIX)  
Sm  
Hm  
S  
H  
(H/FIX+H/FIX)

Sm - szerokość w świetle muru  
Hm - wysokość w świetle muru  
S - szerokość kwatery okna  
H - wysokość kwatery okna

UWAGA: Wymiary okien mogą ulec nieznacznym zmianom, w zależności od technologii okien.

KARTA KATALOGOWA JEST ZAŁĄCZNIKIEM DO UMOWY.

Zgodnie z PN ISO 9836 1997, powierzchnia użytkowa lokalu jest obliczana w metrach kwadratowych z dokładnością do dwóch miejsc po przecinku, dla wymiarów lokalu w stanie wykończonym na poziomie podłogi. Do powierzchni użytkowej wlicza się powierzchnie elementów nadających się do demontażu (rury, kanały, ścianki działowe). Wymiary podane są w stanie wykończonym. Wymiary i powierzchnie mogą ulec nieznacznym zmianom. Instalacje oraz urządzenia elektryczne, sanitarne i drzwi wewnętrzne nie stanowią wyposażenia lokali. Przedstawiono przykładowe rozmieszczenie urządzeń sanitarnych i kuchennych. Podłoża pod posadzki wykonane ze szlichty. Na warstwy wykończeniowe podłóg przewidziano 2 cm. Zabrania się ingerencji w elementy nośne budynku oraz szachty instalacyjne.