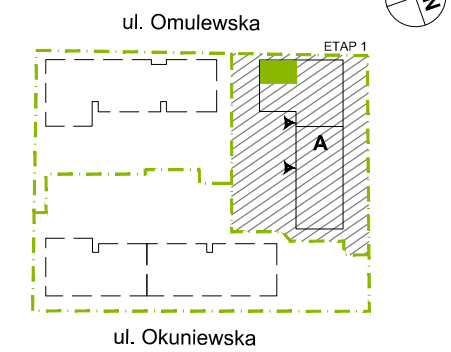


PLAN SYTUACYJNY



6 PIĘTRO / KLATKA A

MIESZKANIE F1.A.06.03

LICZBA POKOI: **4** | POWIERZCHNIA UŻYTKOWA: **85,63 m²** | WYSOKOŚĆ (w stanie deweloperskim): **2,70 m**

WYKAZ POWIERZCHNI POMIESZCZEŃ

1.	SALON + ANEKS KUCHENNY	29,81 m ²
2.	SYPIALNIA	12,57 m ²
3.	SYPIALNIA	10,48 m ²
4.	SYPIALNIA	10,48 m ²
5.	ŁAZIENKA	4,76 m ²
6.	TOALETA	1,90 m ²
7.	GARDEROBA	1,66 m ²
8.	PRZEDPOKÓJ	10,47 m ²
POWIERZCHNIA POD ŚCIANKAMI NADAJĄCYMI SIĘ DO DEMONTAŻU		3,50 m ²

9. BALKON 7,36 m²

INNE MIESZKANIA O PODOBNYM UKŁADZIE

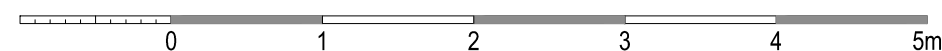
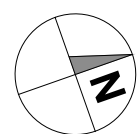
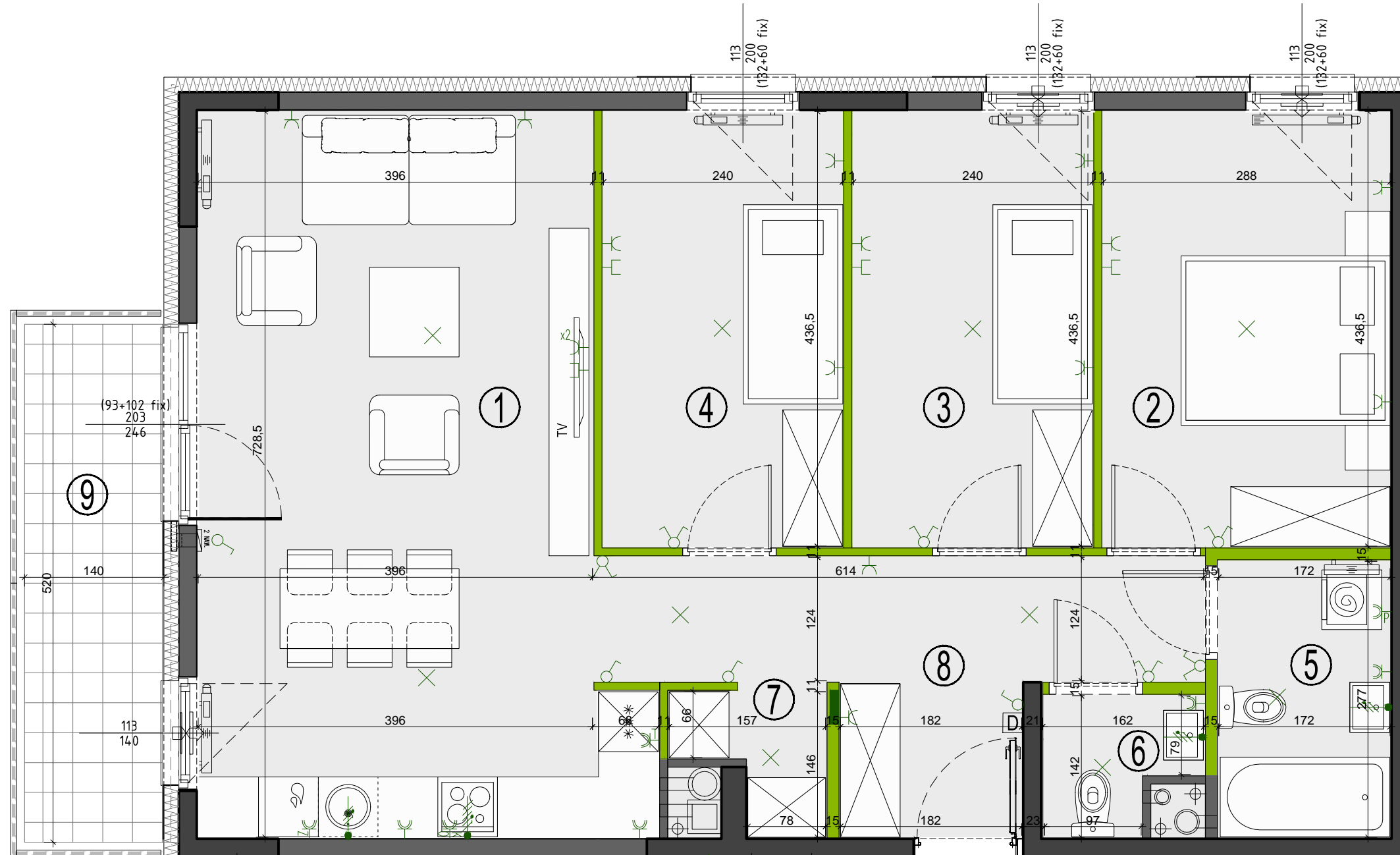
PIĘTRO	0	1	2	3	4
NR	F1.A.00.03	F1.A.01.03	F1.A.02.03	F1.A.03.03	F1.A.04.03
PIĘTRO	5	6	7	8	
NR	F1.A.05.03	-	F1.A.07.03	F1.A.08.03	-



Matexi Polska Sp. z o.o.
al. Jana Pawła II 23, 00-854 Warszawa
www.omulewska26.pl

MKCARCHITEKTURA
spółka z ograniczoną odpowiedzialnością sp. k.

04-174 Warszawa ul. Tarnowiecka 13
tel/fax: (+48) 22-612-44-88, 22-612-43-44
e-mail: biuro@mkc.com.pl
internet: www.mkc.com.pl



ściany żelbetowe	nawiewniki okienne/ścienny	łącznik oświetleniowy 1-biegunowy	gniazdo wtyczkowe: - pojedyncze	wypust ośw. sufitowy	OZNACZENIA OKIEN: (S/FIX+S/FIX) Sm Hm S H Sm - szerokość w świetle muru Hm - wysokość w świetle muru S - szerokość kwatery okna H - wysokość kwatery okna UWAGA: Wymiary okien mogą ulec nieznacznym zmianom, w zależności od technologii okien.
ściany murowane	piony wentylacyjne: - kuchnia/tazienka*	świecznikowy	- pojedyncze (2 sztuki)	wypust oświetleniowy	
ściany demontowalne	- okap kuchenny	domofon	- bryzgoszczelne	wypust trójfazowy	
przegrody	pion kanal. sanitarnej	tablica elektryczna i teletechniczna	gniazdo telewizyjne	wypust ośw. szafkowe	
grzejnik tazienkowy			gniazdo multimedialne	balustrada pełna	

KARTA KATALOGOWA JEST ZAŁĄCZNIKIEM DO UMOWY.

Zgodnie z PN ISO 9836 1997, powierzchnia użytkowa lokalu jest obliczana w metrach kwadratowych z dokładnością do dwóch miejsc po przecinku, dla wymiarów lokalu w stanie wykończonym na poziomie podłogi. Do powierzchni użytkowej wlicza się powierzchnie elementów nadających się do demontażu (rury, kanały, ścianki działowe). Wymiary podane są w stanie wykończonym. Wymiary i powierzchnie mogą ulec nieznacznym zmianom. Instalacje oraz urządzenia elektryczne, sanitarne i drzwi wewnętrzne nie stanowią wyposażenia lokalu. Przedstawiono przykładowe rozmieszczenie urządzeń sanitarnych i kuchennych. Podłoga pod posadzki wykonana ze szlichty. Na warstwy wykończeniowe podłóg przewidziano 2 cm. Zabrania się ingerencji w elementy nośne budynku oraz szachty instalacyjne.