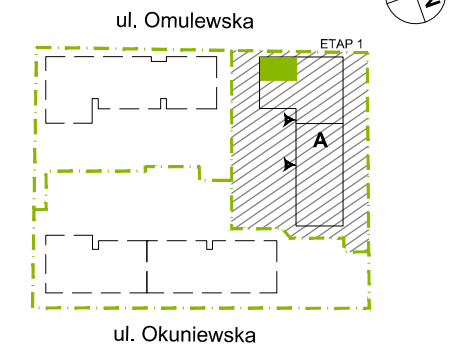


PLAN SYTUACYJNY



7 PIĘTRO / KLATKA A

**MIESZKANIE F1.A.07.03**

LICZBA POKOI: **4** | POWIERZCHNIA UŻYTKOWA: **85,63 m<sup>2</sup>** | WYSOKOŚĆ: **2,70 m**

WYKAZ POWIERZCHNI POMIESZCZEŃ

1.	SALON + ANEKS KUCHENNY	29,81 m <sup>2</sup>
2.	SYPIALNIA	12,57 m <sup>2</sup>
3.	SYPIALNIA	10,48 m <sup>2</sup>
4.	SYPIALNIA	10,48 m <sup>2</sup>
5.	ŁAZIENKA	4,76 m <sup>2</sup>
6.	TOALETA	1,90 m <sup>2</sup>
7.	GARDEROBA	1,66 m <sup>2</sup>
8.	PRZEDPOKÓJ	10,47 m <sup>2</sup>
POWIERZCHNIA POD ŚCIANKAMI NADAJĄCYMI SIĘ DO DEMONTAŻU		3,50 m <sup>2</sup>

9. BALKON 7,36 m<sup>2</sup>

INNE MIESZKANIA O PODOBNYM UKŁADZIE

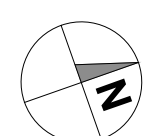
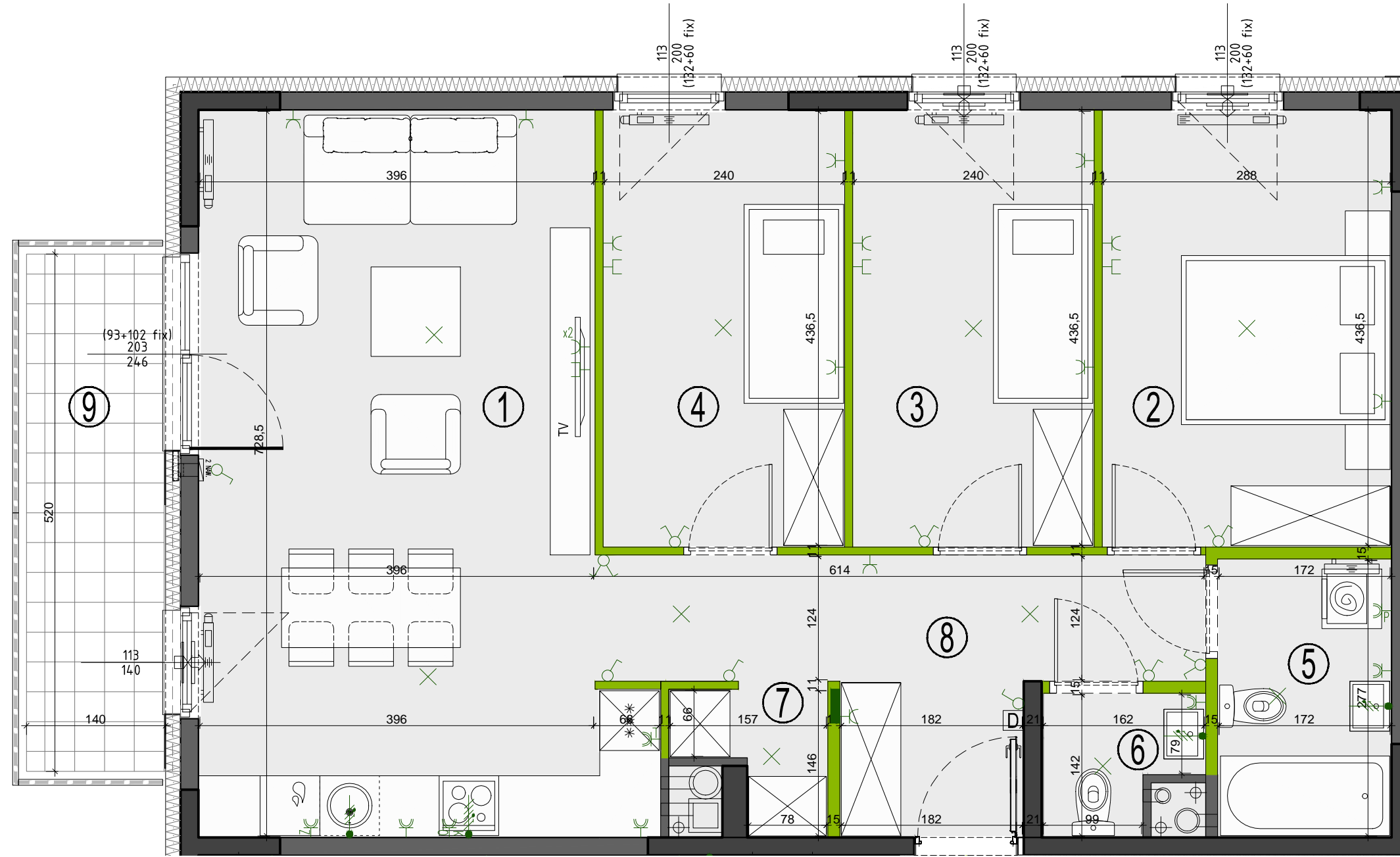
PIĘTRO	0	1	2	3	4
NR	F1.A.00.03	F1.A.01.03	F1.A.02.03	F1.A.03.03	F1.A.04.03
PIĘTRO	5	6	7	8	
NR	F1.A.05.03	F1.A.06.03	-	F1.A.08.03	-



Matexi Polska Sp. z o.o.  
al. Jana Pawła II 23, 00-854 Warszawa  
www.omulewska26.pl

MKCARCHITEKTURA  
spółka z ograniczoną odpowiedzialnością sp. k.

04-174 Warszawa ul. Tarnowiecka 13  
tel/fax: (+48) 22-612-44-88, 22-612-43-44  
e-mail: biuro@mkc.com.pl  
internet: www.mkc.com.pl



- ściany żelbetowe
- ściany murowane
- ściany demontowalne
- przegrody
- grzejnik tazienkowy
- grzejnik ścienny
- nawiewniki okienne/ścienny
- piony wentylacyjne:
  - kuchnia/tazienka\*
  - okap kuchenny
  - pion kanal. sanitarnej
- łącznik oświetleniowy 1-biegunowy
- świecznikowy
- domofon
- tablica elektryczna i teletechniczna
- gniazdo wtyczkowe:
  - pojedyncze
  - pojedyncze (2 sztuki)
  - bryzgoszczelne
  - gniazdo telewizyjne
  - gniazdo multimedialne
- wypust ośw. sufitowy
- wypust oświetleniowy
- wypust trójfazowy
- wypust ośw. szafkowe
- balustrada pełna
- balustrada ażurowa

**KARTA KATALOGOWA JEST ZAŁĄCZNIKIEM DO UMOWY.**

Zgodnie z PN ISO 9836 1997, powierzchnia użytkowa lokalu jest obliczana w metrach kwadratowych z dokładnością do dwóch miejsc po przecinku, dla wymiarów lokalu w stanie wykończonym na poziomie podłogi. Do powierzchni użytkowej wlicza się powierzchnie elementów nadających się do demontażu (rury, kanały, ścianki działowe).

Wymiary podane są w stanie wykończonym. Wymiary i powierzchnie mogą ulec nieznacznym zmianom. Instalacje oraz urządzenia elektryczne, sanitarne i drzwi wewnętrzne nie stanowią wyposażenia lokali. Przedstawiono przykładowe rozmieszczenie urządzeń sanitarnych i kuchennych. Podłoża pod posadzki wykonane ze szlihty. Na warstwy wykończeniowe podłóg przewidziano 2 cm. Zabrania się ingerencji w elementy nośne budynku oraz szachty instalacyjne.

**OZNACZENIA OKIEN:** (S/FIX+S/FIX)  
Sm - szerokość w świetle muru  
Hm - wysokość w świetle muru  
S - szerokość kwatery okna  
H - wysokość kwatery okna

UWAGA: Wymiary okien mogą ulec nieznacznym zmianom, w zależności od technologii okien.