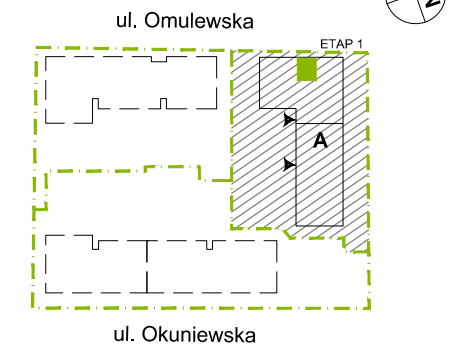


PLAN SYTUACYJNY



7 PIĘTRO / KLATKA A

MIESZKANIE F1.A.07.04
klatka nr mieszkania
faza kondygnacja

LICZBA POKOI: **2** | POWIERZCHNIA UŻYTKOWA: **44,45 m²** | WYSOKOŚĆ (w stanie deweloperskim): **2,70 m**

WYKAZ POWIERZCHNI POMIESZCZEŃ

- | | |
|---|----------------------|
| 1. SALON + ANEKS KUCHENNY | 21,85 m ² |
| 2. SYPIALNIA | 12,28 m ² |
| 3. ŁAZIENKA | 4,18 m ² |
| 4. PRZEDPOKÓJ | 4,75 m ² |
| POWIERZCHNIA POD ŚCIANKAMI
NADAJĄCYMI SIĘ DO DEMONTAŻU | 1,39 m ² |
| 5. BALKON | 4,26 m ² |

INNE MIESZKANIA O PODOBNYM UKŁADZIE

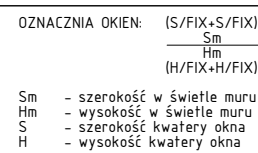
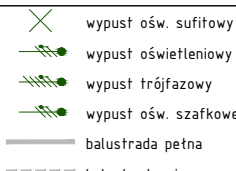
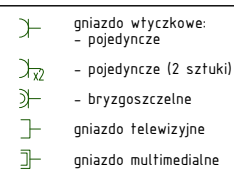
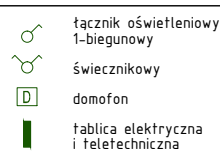
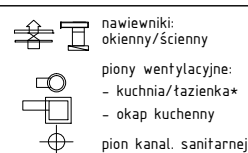
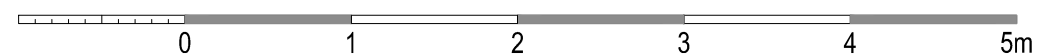
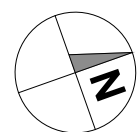
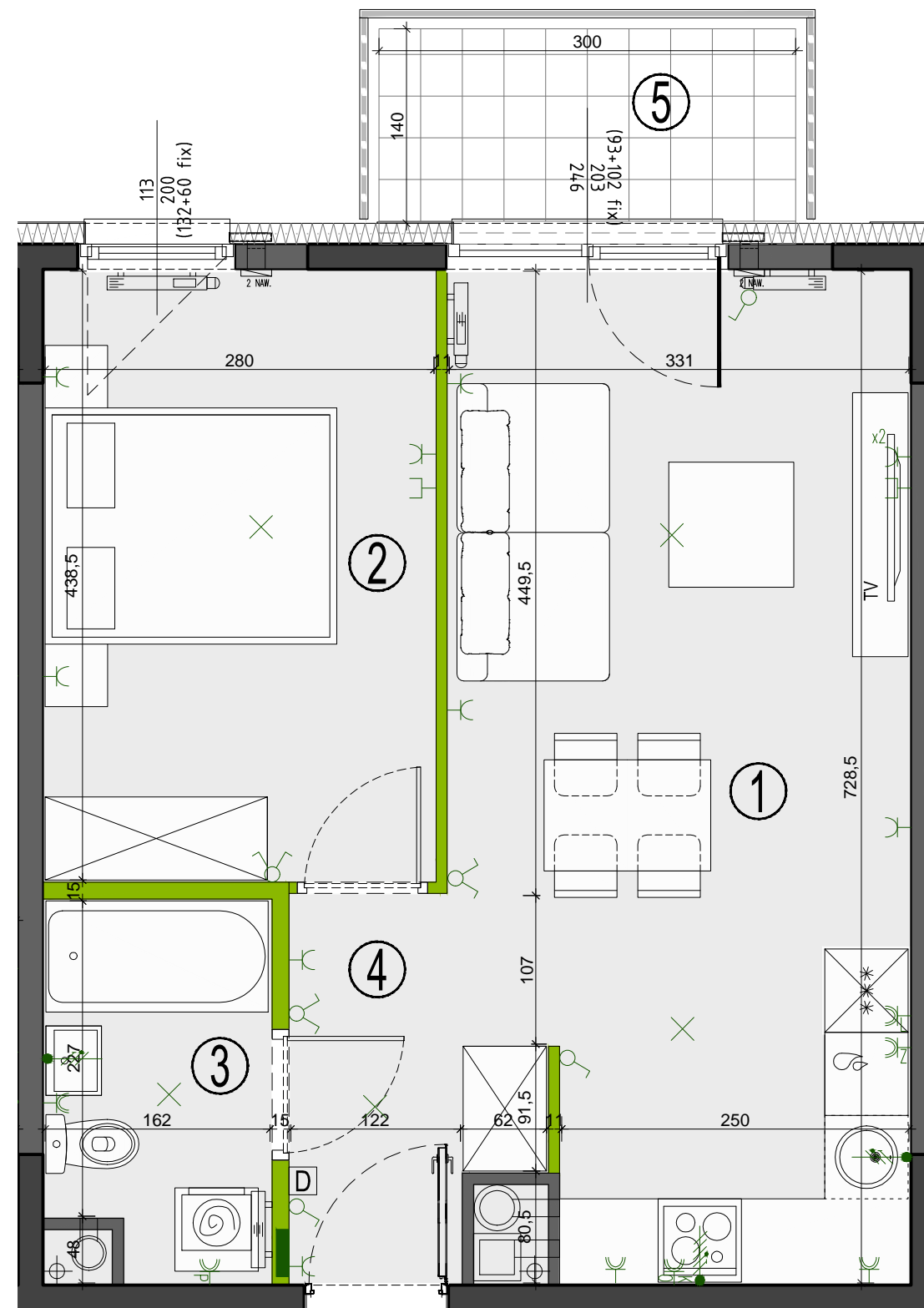
	0	1	2	3	4
PIĘTRO	F1.A.00.04	F1.A.01.04	F1.A.02.04	F1.A.03.04	F1.A.04.04
NR	-	-	-	-	-
PIĘTRO	5	6	7	8	
NR	F1.A.05.04	F1.A.06.04	-	F1.A.08.04	
	-	-	-	-	



Matexi Polska Sp. z o.o.
al. Jana Pawła II 23, 00-854 Warszawa
www.omulewska26.pl

MKCARCHITEKTURA
spółka z ograniczoną odpowiedzialnością sp. k.

04-174 Warszawa ul. Tarnowiecka 13
tel/fax: (+48) 22-612-44-88, 22-612-43-44
e-mail: biuro@mkc.com.pl
internet: www.mkc.com.pl



UWAGA: Wymiary okien mogą ulec nieznacznym zmianom, w zależności od technologii okien.

KARTA KATALOGOWA JEST ZAŁĄCZNIKIEM DO UMOWY.

Zgodnie z PN ISO 9836 1997, powierzchnia użytkowa lokalu jest obliczana w metrach kwadratowych z dokładnością do dwóch miejsc po przecinku, dla wymiarów lokalu w stanie wykończonym na poziomie podłogi. Do powierzchni użytkowej wlicza się powierzchnie elementów nadających się do demontażu (rury, kanały, ścianki działowe).
Wymiary podane są w stanie wykończonym. Wymiary i powierzchnie mogą ulec nieznacznym zmianom. Instalacje oraz urządzenia elektryczne, sanitarne i drzwi wewnętrzne nie stanowią wyposażenia lokali. Przedstawiono przykładowe rozmieszczenie urządzeń sanitarnych i kuchennych. Podłoga pod posadzki wykonane ze szlihty. Na warstwy wykończeniowe podióg przewidziano 2 cm. Zabrania się ingerencji w elementy nośne budynku oraz szachty instalacyjne.