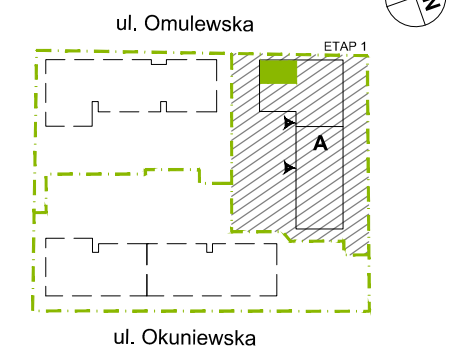


PLAN SYTUACYJNY



8 PIĘTRO / KLATKA A

MIESZKANIE F1.A.08.03

LICZBA POKOI: **4** | POWIERZCHNIA UŻYTKOWA: **85,63 m²** | WYSOKOŚĆ: **2,70 m**

WYKAZ POWIERZCHNI POMIESZCZEŃ

1. SALON + ANEKS KUCHENNY	29,81 m ²
2. SYPIALNA	12,57 m ²
3. SYPIALNIA	10,48 m ²
4. SYPIALNIA	10,48 m ²
5. ŁAZIENKA	4,76 m ²
6. TOALETA	1,90 m ²
7. GARDEROBA	1,66 m ²
8. PRZEDPOKÓJ	10,47 m ²
POWIERZCHNIA POD ŚCIANKAMI NADAJĄCYMI SIĘ DO DEMONTAŻU	3,50 m ²

9. BALKON 7,36 m²

INNE MIESZKANIA O PODOBNYM UKŁADZIE

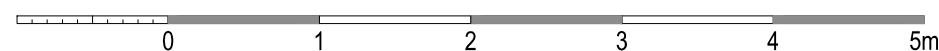
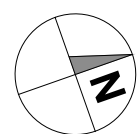
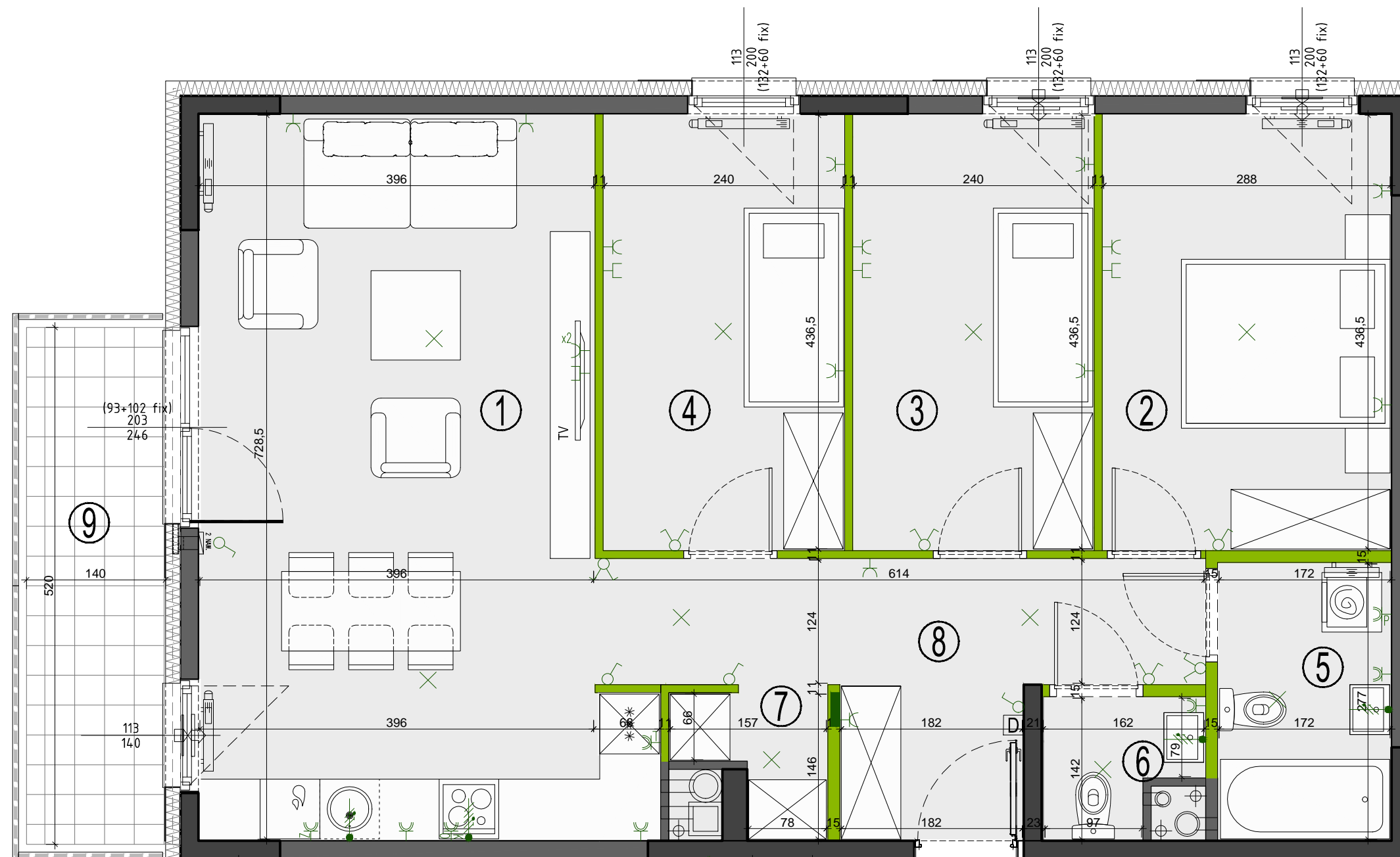
PIĘTRO	0	1	2	3	4
NR	F1.A.00.03	F1.A.01.03	F1.A.02.03	F1.A.03.03	F1.A.04.03
PIĘTRO	5	6	7	8	
NR	F1.A.05.03	F1.A.06.03	F1.A.07.03		



Matexi Polska Sp. z o.o.
al. Jana Pawła II 23, 00-854 Warszawa
www.omulewska26.pl

MKCARCHITEKTURA
spółka z ograniczoną odpowiedzialnością sp. k.

04-174 Warszawa ul. Tarnowiecka 13
tel/fax: (+48) 22-612-44-88, 22-612-43-44
e-mail: biuro@mkc.com.pl
internet: www.mkc.com.pl



- ściany żelbetowe
- ściany murowane
- ściany demontowalne
- przegrody
- grzejnik tazienkowy
- grzejnik ścienny
- nawiewniki okienne/ścienny
- piomy wentylacyjne:
 - kuchnia/tazienka*
 - okap kuchenny
 - pion kanal. sanitarnej
- łącznik oświetleniowy 1-biegunowy
- świecznikowy
- domofon
- tablica elektryczna i teletechniczna
- gniazdo wtyczkowe:
 - pojedyncze
 - pojedyncze (2 sztuki)
 - bryzgoszczelne
 - gniazdo telewizyjne
 - gniazdo multimedialne
- wypust ośw. sufitowy
- wypust oświetleniowy
- wypust trójfazowy
- wypust ośw. szafkowe
- balustrada pełna
- balustrada ażurowa

KARTA KATALOGOWA JEST ZAŁĄCZNIKIEM DO UMOWY.

Zgodnie z PN ISO 9836 1997, powierzchnia użytkowa lokalu jest obliczana w metrach kwadratowych z dokładnością do dwóch miejsc po przecinku, dla wymiarów lokalu w stanie wykończonym na poziomie podłogi. Do powierzchni użytkowej wlicza się powierzchnie elementów nadających się do demontażu (rury, kanały, ścianki działowe).

Wymiary podane są w stanie wykończonym. Wymiary i powierzchnie mogą ulec nieznacznym zmianom. Instalacje oraz urządzenia elektryczne, sanitarne i drzwi wewnętrzne nie stanowią wyposażenia lokalu. Przedstawiono przykładowe rozmieszczenie urządzeń sanitarnych i kuchennych. Podłoga pod posadzki wykonane ze szlifty. Na warstwy wykończeniowe podłóg przewidziano 2 cm. Zabrania się ingerencji w elementy nośne budynku oraz szachty instalacyjne.

OZNACZENIA OKIEN: (S/FIX+S/FIX)
Sm
Hm
S
H
(H/FIX+H/FIX)

Sm - szerokość w świetle muru
Hm - wysokość w świetle muru
S - szerokość kwatery okna
H - wysokość kwatery okna

UWAGA: Wymiary okien mogą ulec nieznacznym zmianom, w zależności od technologii okien.