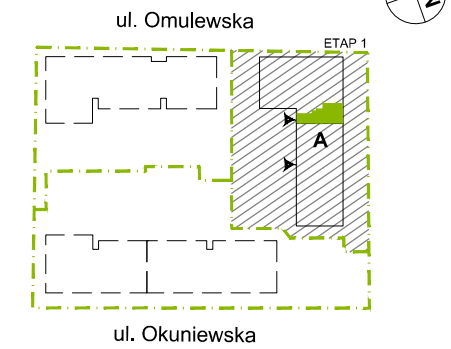


PLAN SYTUACYJNY



8 PIĘTRO / KLATKA A

**MIESZKANIE F1.A.08.07**  
klatka nr mieszkania  
faza kondygnacja

LICZBA POKOI	POWIERZCHNIA UŻYTKOWA	WYSOKOŚĆ (w stanie deweloperskim)
<b>3</b>	<b>69,07 m<sup>2</sup></b>	2,70 m

WYKAZ POWIERZCHNI POMIESZCZEŃ

1. SALON + ANEKS KUCHENNY	20,45 m <sup>2</sup>
2. SYPIALNIA	12,79 m <sup>2</sup>
3. SYPIALNIA	12,85 m <sup>2</sup>
4. ŁAZIENKA	4,45 m <sup>2</sup>
5. TOALETA	2,53 m <sup>2</sup>
6. GARDEROBA	1,81 m <sup>2</sup>
7. PRZEDPOKÓJ	11,81 m <sup>2</sup>
POWIERZCHNIA POD ŚCIANKAMI NADAJĄCYMI SIĘ DO DEMONTAŻU	2,38 m <sup>2</sup>
8. BALKON	4,26 m <sup>2</sup>

INNE MIESZKANIA O PODOBNYM UKŁADZIE

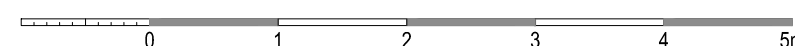
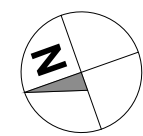
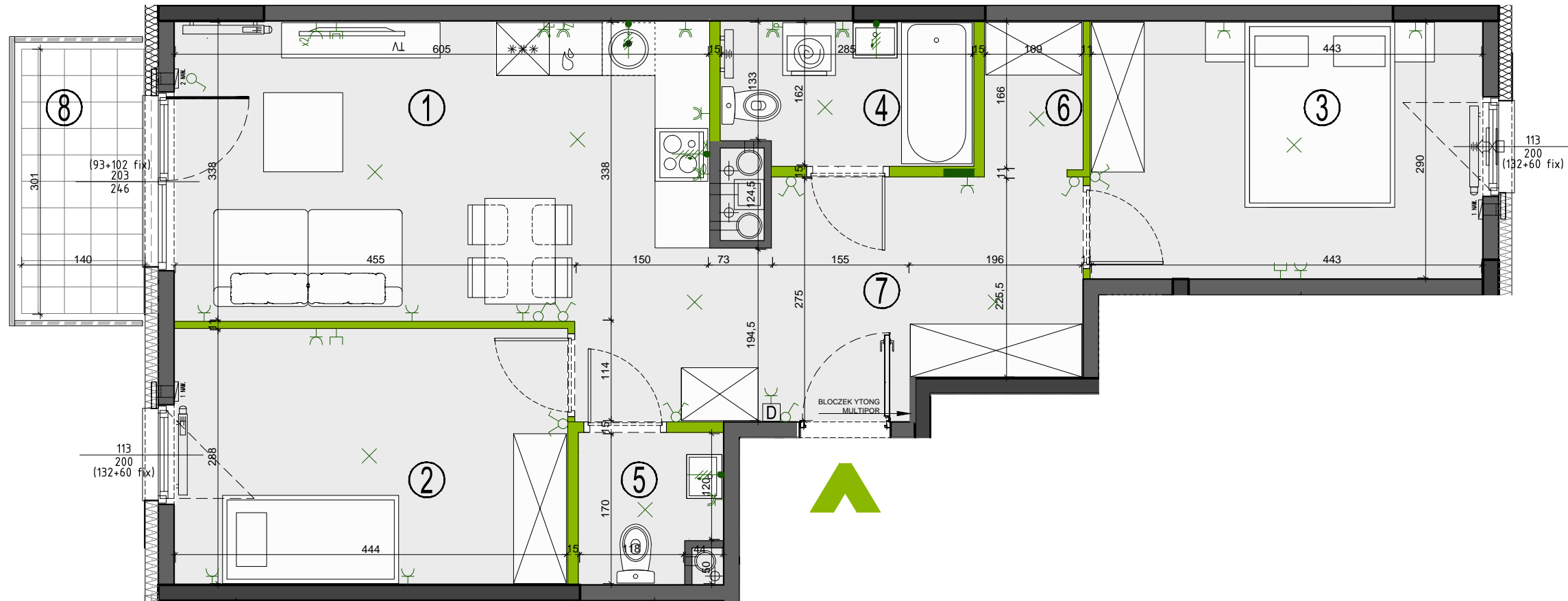
PIĘTRO	0	1	2	3	4
NR	-	F1.A.01.07	F1.A.02.07	F1.A.03.07	F1.A.04.07
PIĘTRO	5	6	7	8	
NR	F1.A.05.07	F1.A.06.07	F1.A.07.07	-	-



Matexi Polska Sp. z o.o.  
al. Jana Pawła II 23, 00-854 Warszawa  
www.omulewska26.pl

**MKCARCHITEKTURA**  
spółka z ograniczoną odpowiedzialnością sp. k.

04-174 Warszawa ul. Tarnowiecka 13  
tel/fax: (+48) 22-612-44-88, 22-612-43-44  
e-mail: biuro@mkc.com.pl  
internet: www.mkc.com.pl



- ściany żelbetowe
  - ściany murowane
  - ściany demontowalne
  - przegrody
  - grzejnik tazienkowy
  - grzejnik ścienny
  - nawiewniki okienny/ścienny
  - piony wentylacyjne:
    - kuchnia/tazienka
    - okap kuchenny
    - pion kanal. sanitarnej
  - łącznik oświetleniowy 1-biegunowy
  - świecznikowy
  - domofon
  - tablica elektryczna i teletechniczna
  - gniazdo wtyczkowe:
    - pojedyncze
    - pojedyncze (2 sztuki)
    - bryzgoszczelne
    - gniazdo telewizyjne
    - gniazdo multimedialne
  - wypust ośw. sufitowy
  - wypust oświetleniowy
  - wypust trójfazowy
  - wypust ośw. szafkowe
  - balustrada pełna
  - balustrada ażurowa
- OZNACZENIA OKIEN: (S/FIX+S/FIX) / Sm / (H/FIX+H/FIX) / Hm / S / H
- Sm - szerokość w świetle muru
  - Hm - wysokość w świetle muru
  - S - szerokość kwatery okna
  - H - wysokość kwatery okna
- UWAGA: Wymiary okien mogą ulec nieznacznym zmianom, w zależności od technologii okien.

KARTA KATALOGOWA JEST ZAŁĄCZNIKIEM DO UMOWY.

Zgodnie z PN ISO 9836 1997, powierzchnia użytkowa lokalu jest obliczana w metrach kwadratowych z dokładnością do dwóch miejsc po przecinku, dla wymiarów lokalu w stanie wykończonym na poziomie podłogi. Do powierzchni użytkowej wlicza się powierzchnie elementów nadających się do demontażu (rury, kanały, ścianki działowe). Wymiary podane są w stanie wykończonym. Wymiary i powierzchnie mogą ulec nieznacznym zmianom. Instalacje oraz urządzenia elektryczne, sanitarne i drzwi wewnętrzne nie stanowią wyposażenia lokalu. Przedstawiono przykładowe rozmieszczenie urządzeń sanitarnych i kuchennych. Podłoga pod posadzki wykonane ze szlichty. Na warstwy wykończeniowe podióg przewidziano 2 cm. Zabrania się ingerencji w elementy nośne budynku oraz szachty instalacyjne.