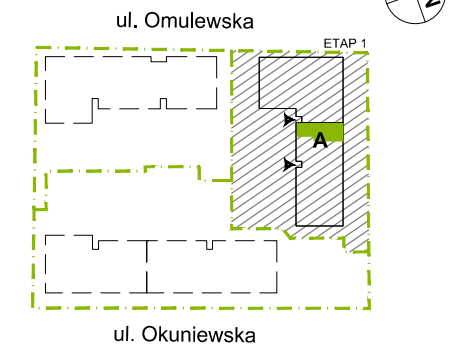


PLAN SYTUACYJNY



PARTER / KLATKA B

MIESZKANIE F1.B.00.07

| | | |
|--------------|----------------------------|--------------------------------------|
| LICZBA POKOI | POWIERZCHNIA UŻYTKOWA | WYSOKOŚĆ (w stanie deweloperskim) |
| 3 | 73,98 m² | 2,70 m |

WYKAZ POWIERZCHNI POMIESZCZEŃ

| | |
|---|----------------------|
| 1. SALON + ANEKS KUCHENNY | 29,93 m ² |
| 2. SYPIALNIA | 12,76 m ² |
| 3. SYPIALNIA | 11,55 m ² |
| 4. ŁAZIENKA | 4,49 m ² |
| 5. TOALETA | 1,94 m ² |
| 6. GARDEROBA | 3,02 m ² |
| 7. PRZEDPOKÓJ | 7,84 m ² |
| POWIERZCHNIA POD ŚCIANKAMI NADAJĄCYMI SIĘ DO DEMONTAŻU | 2,45 m ² |

| | |
|------------|----------------------|
| 8. TARAS | 4,84 m ² |
| 9. OGRÓDEK | 15,89 m ² |

INNE MIESZKANIA O PODOBNYM UKŁADZIE

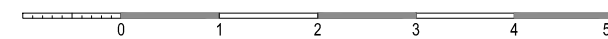
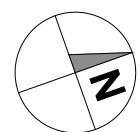
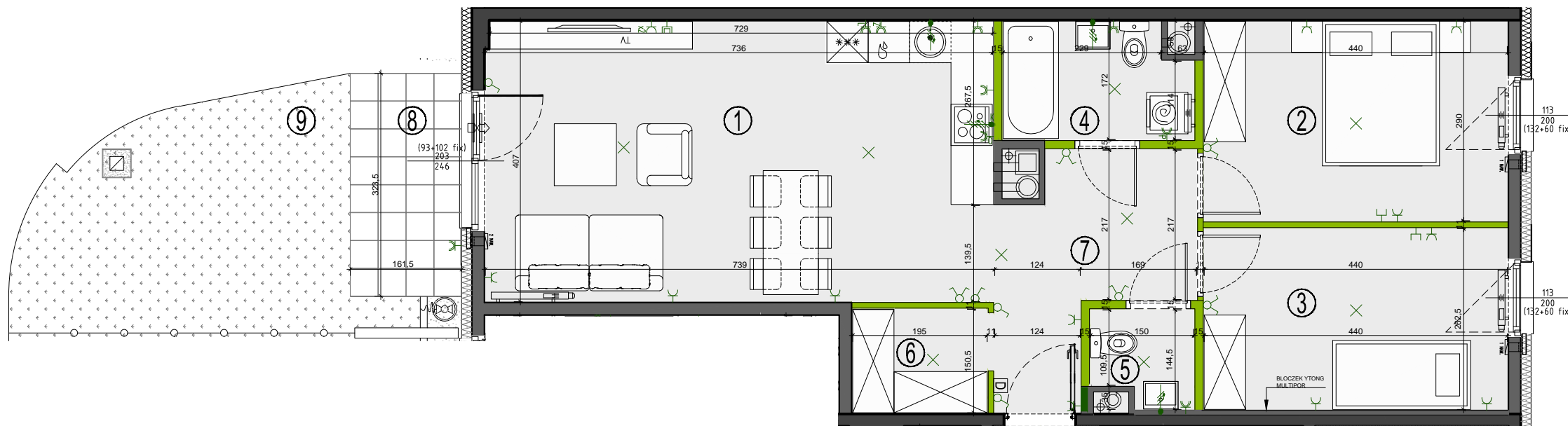
| PIETRO | 0 | 1 | 2 | 3 | 4 |
|--------|------------|------------|------------|------------|------------|
| NR | - | F1.B.01.09 | F1.B.02.09 | F1.B.03.09 | F1.B.04.09 |
| PIETRO | 5 | 6 | 7 | 8 | |
| NR | F1.B.05.09 | F1.B.06.07 | F1.B.07.07 | F1.B.08.07 | |



Matexi Polska Sp. z o.o.
al. Jana Pawła II 23, 00-854 Warszawa
www.omulewska26.pl

MKCARCHITEKTURA
spółka z ograniczoną odpowiedzialnością sp. k.

04-174 Warszawa ul. Tarnowiecka 13
tel/fax: (+48) 22-612-44-88, 22-612-43-44
e-mail: biuro@mkc.com.pl
internet: www.mkc.com.pl



| | | | | | | | | | | |
|--|---------------------|--|--|--|---|--|------------------------------------|--|----------------------|--|
| | ściany żelbetowe | | nawiewniki: okienny/ścienny | | łącznik oświetleniowy 1-biegunowy | | gniazdo wtyczkowe: - pojedyncze | | wypust ośw. sufitowy | OZNACZENIA OKIEN: (S/FIX+S/FIX) Sm Hm S H (H/FIX+H/FIX) |
| | ściany murowane | | piony wentylacyjne: - kuchnia/tazienka - okap kuchenny | | świecznikowy | | - pojedyncze (2 sztuki) | | wypust oświetleniowy | |
| | ściany demontowalne | | - okap kuchenny | | domofon | | - bryzgoszczelne | | wypust ośw. szafkowe | Sm - szerokość w świetle muru Hm - wysokość w świetle muru S - szerokość kwatery okna H - wysokość kwatery okna |
| | przegrody | | pion kanał. sanitarnej | | tablica elektryczna i teletechniczna | | gniazdo telewizyjne | | balustrada pełna | |
| | grzejnik tazienkowy | | hydrant ogrodowy | | wpust ogrodowy | | gniazdo multimedialne | | balustrada ażurowa | UWAGA: Wymiary okien mogą ulec nieznacznym zmianom, w zależności od technologii okien. |
| | grzejnik ścienny | | | | | | | | | |

KARTA KATALOGOWA JEST ZAŁĄCZNIKIEM DO UMOWY.

Zgodnie z PN ISO 9836 1997, powierzchnia użytkowa lokalu jest obliczana w metrach kwadratowych z dokładnością do dwóch miejsc po przecinku, dla wymiarów lokalu w stanie wykończonym na poziomie podłogi. Do powierzchni użytkowej wlicza się powierzchnie elementów nadających się do demontażu (rury, kanały, ścianki działowe).
Wymiary podane są w stanie wykończonym. Wymiary i powierzchnie mogą ulec nieznacznym zmianom. Instalacje oraz urządzenia elektryczne, sanitarne i drzwi wewnętrzne nie stanowią wyposażenia lokali. Przedstawiono przykładowe rozmieszczenie urządzeń sanitarnych i kuchennych. Podłoga pod posadzki wykonane ze sżycity. Na warstwy wykończeniowe podióg przewidziano 2 cm. Zabrania się ingerencji w elementy nośne budynku oraz szachty instalacyjne.