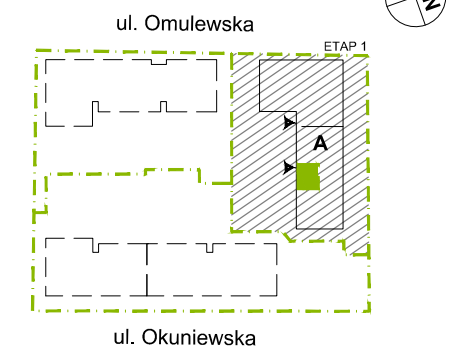


PLAN SYTUACYJNY



1 PIĘTRO / KLATKA B

**MIESZKANIE F1.B.01.07**

|              |                            |          |
|--------------|----------------------------|----------|
| LICZBA POKOI | POWIERZCHNIA UŻYTKOWA      | WYSOKOŚĆ |
| <b>3</b>     | <b>57,52 m<sup>2</sup></b> | 2,70 m   |

WYKAZ POWIERZCHNI POMIESZCZEŃ

|   |                      |
|---|----------------------|
| 1. SALON + ANEKS KUCHENNY                                 | 19,75 m <sup>2</sup> |
| 2. SYPIALNIA  | 11,35 m <sup>2</sup> |
| 3. SYPIALNIA  | 8,91 m <sup>2</sup>  |
| 4. ŁAZIENKA   | 4,82 m <sup>2</sup>  |
| 5. TOALETA  | 2,21 m <sup>2</sup>  |
| 6. PRZEDPOKÓJ   | 8,20 m <sup>2</sup>  |
| POWIERZCHNIA POD ŚCIANKAMI<br>NADAJĄCYMI SIĘ DO DEMONTAŻU | 2,28 m <sup>2</sup>  |
| 7. BALKON   | 4,26 m <sup>2</sup>  |

INNE MIESZKANIA O PODOBNYM UKŁADZIE

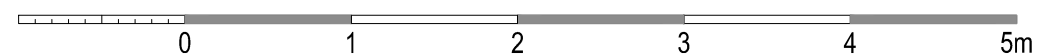
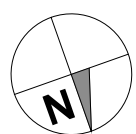
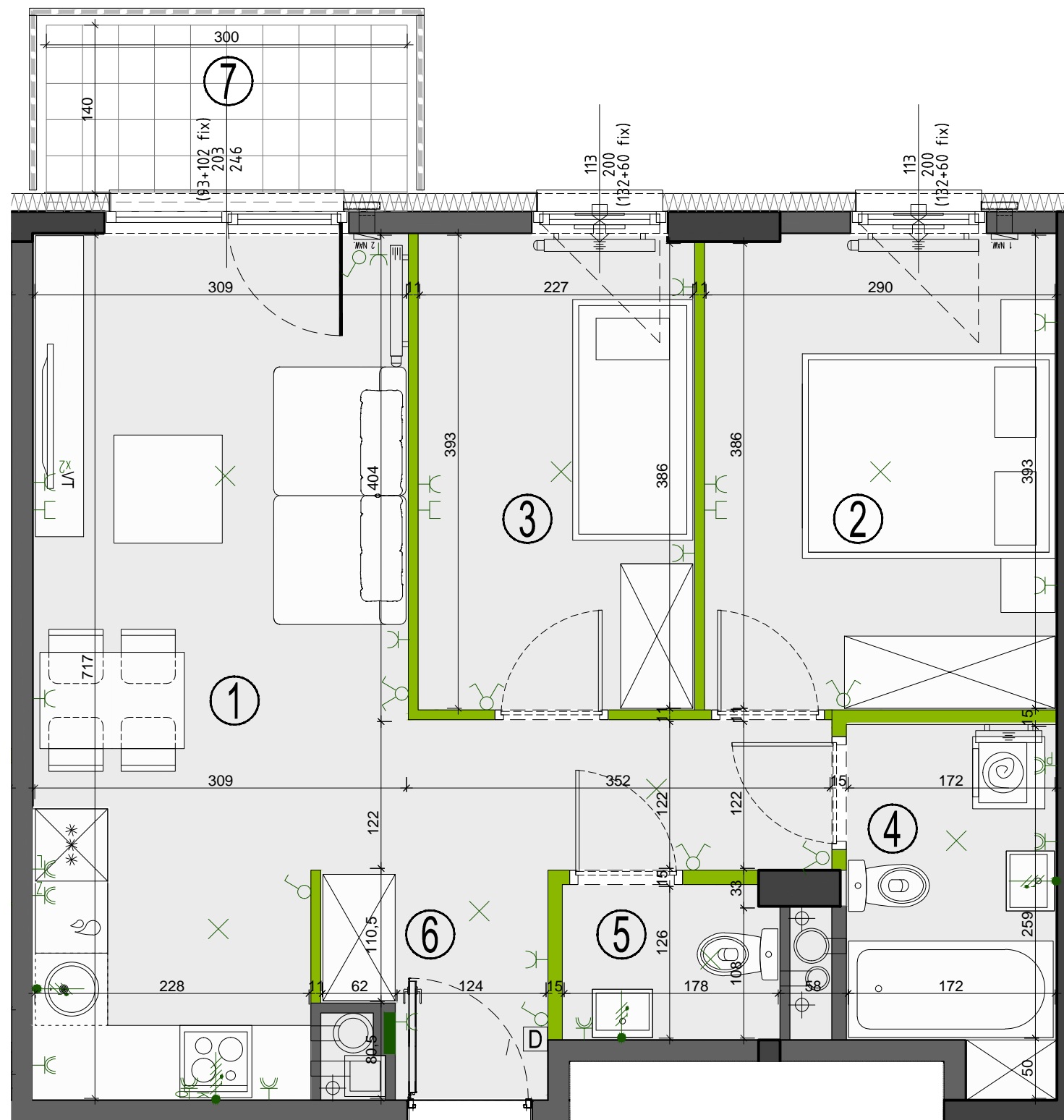
| PIĘTRO | 0          | 1          | 2          | 3          | 4          |
|--------|------------|------------|------------|------------|------------|
| NR     | -          | -          | F1.B.02.07 | F1.B.03.07 | F1.B.04.07 |
| PIĘTRO | 5          | 6          | 7          | 8          |            |
| NR     | F1.B.05.07 | F1.B.06.05 | F1.B.07.05 | F1.B.08.05 |            |



Matexi Polska Sp. z o.o.  
al. Jana Pawła II 23, 00-854 Warszawa  
www.omulewska26.pl

**MKCARCHITEKTURA**  
spółka z ograniczoną odpowiedzialnością sp. k.

04-174 Warszawa ul. Tarnowiecka 13  
tel/fax: (+48) 22-612-44-88, 22-612-43-44  
e-mail: biuro@mkc.com.pl  
internet: www.mkc.com.pl



|  |                     |  |  |  |  |  |                                    |  |                      |   |
|--|---------------------|--|--|--|--|--|------------------------------------|--|----------------------|---|
|  | ściany żelbetowe    |  | nawiewniki:<br>okienny/ścienny             |  | łącznik oświetleniowy<br>1-biegunowy                               |  | gniazdo wtyczkowe:<br>- pojedyncze |  | wypust ośw. sufitowy | <b>OZNACZENIA OKIEN:</b> (S/FIX+S/FIX)<br>Sm<br>Hm<br>S<br>H<br>(H/FIX+H/FIX)             |
|  | ściany murowane     |  | piony wentylacyjne:<br>- kuchnia/tazienka* |  | świecznikowy   |  | - pojedyncze (2 sztuki)            |  | wypust oświetleniowy | Sm - szerokość w świetle muru   |
|  | ściany demontowalne |  | - okap kuchenny                            |  | domofon  |  | - bryzgoszczelne                   |  | wypust trójfazowy    | Hm - wysokość w świetle muru  |
|  | przegrody           |  | pion kanal. sanitarnej                     |  | tablica elektryczna<br>i telefoniczna                              |  | gniazdo telewizyjne                |  | wypust ośw. szafkowe | S - szerokość kwatery okna  |
|  | grzejnik tazienkowy |  |  |  | drzwiczki rewizyjne<br>rzędna spodu 4cm od<br>wykończonej posadzki |  | gniazdo multimedialne              |  | balustrada pełna     | H - wysokość kwatery okna   |
|  | grzejnik ścienny    |  |  |  |  |  |                                    |  | balustrada ażurowa   | UWAGA: Wymiary okien mogą ulec nieznacznym<br>zmianom, w zależności od technologii okien. |

KARTA KATALOGOWA JEST ZAŁĄCZNIKIEM DO UMOWY.

Zgodnie z PN ISO 9836 1997, powierzchnia użytkowa lokalu jest obliczana w metrach kwadratowych z dokładnością do dwóch miejsc po przecinku, dla wymiarów lokalu w stanie wykończonym na poziomie podłogi. Do powierzchni użytkowej wlicza się powierzchnie elementów nadających się do demontażu (rury, kanały, ścianki działowe).  
Wymiary podane są w stanie wykończonym. Wymiary i powierzchnie mogą ulec nieznacznym zmianom. Instalacje oraz urządzenia elektryczne, sanitarne i drzwi wewnętrzne nie stanowią wyposażenia lokali. Przedstawiono przykładowe rozmieszczenie urządzeń sanitarnych i kuchennych. Podłoża pod posadzki wykonane ze szlichty. Na warstwy wykończeniowe podióg przewidziano 2 cm. Zabrania się ingerencji w elementy nośne budynku oraz szachty instalacyjne.