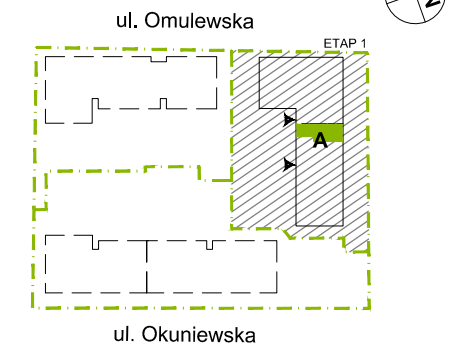


PLAN SYTUACYJNY



1 PIĘTRO / KLATKA B

**MIESZKANIE F1.B.01.09**

LICZBA POKOI: **3** | POWIERZCHNIA UŻYTKOWA: **74,03 m<sup>2</sup>** | WYSOKOŚĆ: **2,70 m**

WYKAZ POWIERZCHNI POMIESZCZEŃ

1. SALON + ANEKS KUCHENNY	29,96 m <sup>2</sup>
2. SYPIALNIA	12,76 m <sup>2</sup>
3. SYPIALNIA	11,55 m <sup>2</sup>
4. ŁAZIENKA	4,49 m <sup>2</sup>
5. TOALETA	1,98 m <sup>2</sup>
6. GARDEROBA	3,02 m <sup>2</sup>
7. PRZEDPOKÓJ	7,84 m <sup>2</sup>
POWIERZCHNIA POD ŚCIANKAMI NADAJĄCYMI SIĘ DO DEMONTAŻU	2,43 m <sup>2</sup>
8. BALKON	4,26 m <sup>2</sup>

INNE MIESZKANIA O PODOBNYM UKŁADZIE

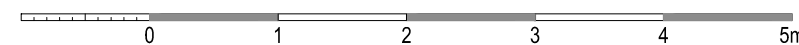
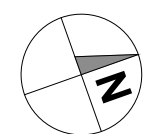
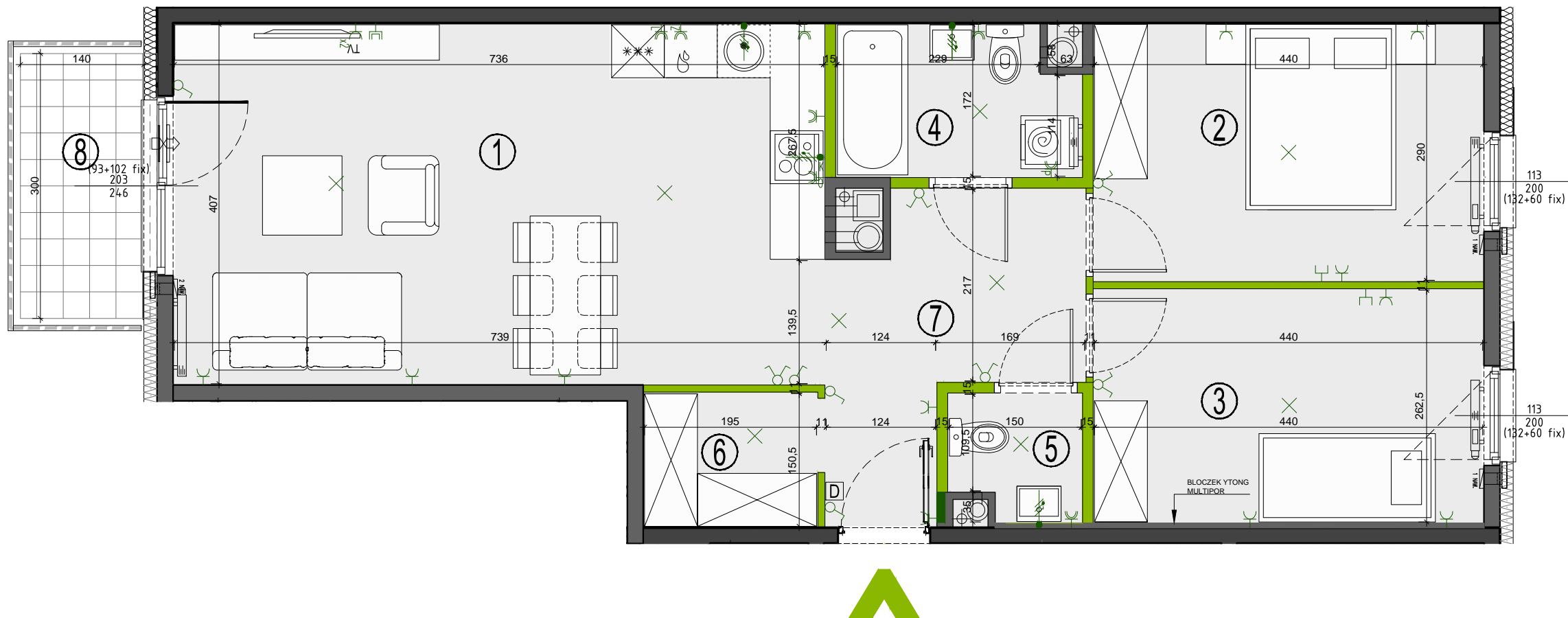
PIĘTRO	0	1	2	3	4
NR	F1.B.00.07	-	F1.B.02.09	F1.B.03.09	F1.B.04.09
PIĘTRO	5	6	7	8	
NR	F1.B.05.09	F1.B.06.07	F1.B.07.07	F1.B.08.07	



Matexi Polska Sp. z o.o.  
al. Jana Pawła II 23, 00-854 Warszawa  
www.omulewska26.pl

**MKCARCHITEKTURA**  
spółka z ograniczoną odpowiedzialnością sp. k.

04-174 Warszawa ul. Tarnowiecka 13  
tel/fax: (+48) 22-612-44-88, 22-612-43-44  
e-mail: biuro@mkc.com.pl  
internet: www.mkc.com.pl



ściany żelbetowe	nawiewniki okienne/ścienny	łącznik oświetleniowy 1-biegunowy	gniazdo wtyczkowe: - pojedyncze	wypust ośw. sufitowy	<p>OZNACZENIA OKIEN: (S/FIX+S/FIX) Sm Hm S H</p> <p>Sm - szerokość w świetle muru Hm - wysokość w świetle muru S - szerokość kwatery okna H - wysokość kwatery okna</p> <p>UWAGA: Wymiary okien mogą ulec nieznacznym zmianom, w zależności od technologii okien.</p>
ściany murowane	piony wentylacyjne: - kuchnia/tazienka	świecznikowy	- pojedyncze (2 sztuki)	wypust oświetleniowy	
ściany demontowalne	- okap kuchenny	domofon	- bryzgoszczelne	wypust trójfazowy	
przegrody	pion kanal. sanitarnej	tablica elektryczna i teletechniczna	gniazdo telewizyjne	wypust ośw. szafkowe	
grzejnik tazienkowy		drzwiczki rewizyjne rzędna spodu 4cm od wykończonej posadzki	gniazdo multimedialne	balustrada pełna	

KARTA KATALOGOWA JEST ZAŁĄCZNIKIEM DO UMOWY.

Zgodnie z PN ISO 9836 1997, powierzchnia użytkowa lokalu jest obliczana w metrach kwadratowych z dokładnością do dwóch miejsc po przecinku, dla wymiarów lokalu w stanie wykończonym na poziomie podłogi. Do powierzchni użytkowej wlicza się powierzchnie elementów nadających się do demontażu (rury, kanały, ścianki działowe). Wymiary podane są w stanie wykończonym. Wymiary i powierzchnie mogą ulec nieznacznym zmianom. Instalacje oraz urządzenia elektryczne, sanitarne i drzwi wewnętrzne nie stanowią wyposażenia lokali. Przedstawiono przykładowe rozmieszczenie urządzeń sanitarnych i kuchennych. Podłoża pod posadzki wykonane ze szlichty. Na warstwy wykończeniowe podłóg przewidziano 2 cm. Zabrania się ingerencji w elementy nośne budynku oraz szachty instalacyjne.