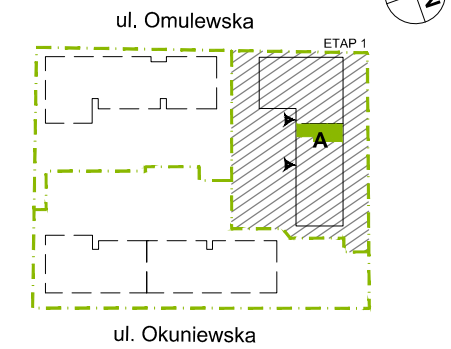


PLAN SYTUACYJNY



2 PIĘTRO / KLATKA B

MIESZKANIE F1.B.02.09

LICZBA POKOI: 3 | POWIERZCHNIA UŻYTKOWA: 74,05 m² | WYSOKOŚĆ: 2,70 m

WYKAZ POWIERZCHNI POMIESZCZEŃ

| | | |
|----|---|----------------------|
| 1. | SALON + ANEKS KUCHENNY | 29,96 m ² |
| 2. | SYPIALNIA | 12,76 m ² |
| 3. | SYPIALNIA | 11,55 m ² |
| 4. | ŁAZIENKA | 4,49 m ² |
| 5. | TOALETA | 1,98 m ² |
| 6. | GARDEROBA | 3,02 m ² |
| 7. | PRZEDPOKÓJ | 7,84 m ² |
| | POWIERZCHNIA POD ŚCIANKAMI NADAJĄCYMI SIĘ DO DEMONTAŻU | 2,45 m ² |
| 8. | BALKON | 4,26 m ² |

INNE MIESZKANIA O PODOBNYM UKŁADZIE

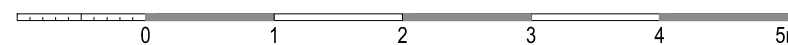
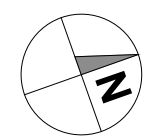
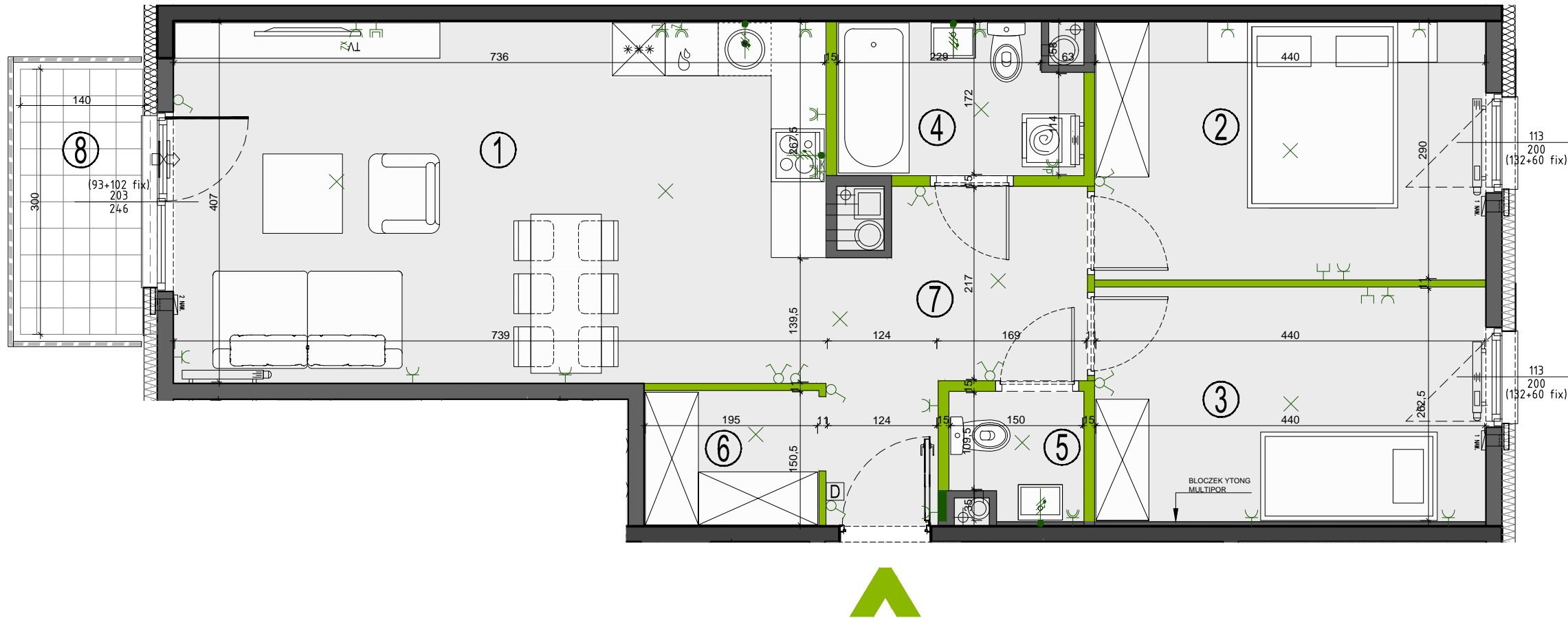
| PIĘTRO | 0 | 1 | 2 | 3 | 4 |
|--------|------------|------------|------------|------------|------------|
| NR | F1.B.00.07 | F1.B.01.09 | - | F1.B.03.09 | F1.B.04.09 |
| PIĘTRO | 5 | 6 | 7 | 8 | |
| NR | F1.B.05.09 | F1.B.06.07 | F1.B.07.07 | F1.B.08.07 | |



Matexi Polska Sp. z o.o.
al. Jana Pawła II 23, 00-854 Warszawa
www.omulewska26.pl

MKCARCHITEKTURA
spółka z ograniczoną odpowiedzialnością sp. k.

04-174 Warszawa ul. Tarnowiecka 13
tel/fax: (+48) 22-612-44-88, 22-612-43-44
e-mail: biuro@mkc.com.pl
internet: www.mkc.com.pl



- ściany żelbetowe
 - ściany murowane
 - ściany demontowalne
 - przegrody
 - grzejnik tazienkowy
 - grzejnik ścienny
 - nawiewniki okienny/ścienny
 - piony wentylacyjne:
 - kuchnia/tazienka
 - okap kuchenny
 - pion kanal. sanitarnej
 - łącznik oświetleniowy 1-biegunowy
 - świecznikowy
 - domofon
 - tablica elektryczna i teletechniczna
 - gniazdo wtyczkowe:
 - pojedyncze
 - pojedyncze (2 sztuki)
 - bryzgoszczelne
 - gniazdo telewizyjne
 - gniazdo multimedialne
 - wypust ośw. sufitowy
 - wypust oświetleniowy
 - wypust trójfazowy
 - wypust ośw. szafkowe
 - balustrada pełna
 - balustrada ażurowa
- OZNACZENIA OKIEN: (S/FIX+S/FIX)
Sm - szerokość w świetle muru
Hm - wysokość w świetle muru
S - szerokość kwatery okna
H - wysokość kwatery okna
- UWAGA: Wymiary okien mogą ulec nieznacznym zmianom, w zależności od technologii okien.

KARTA KATALOGOWA JEST ZAŁĄCZNIKIEM DO UMOWY.

Zgodnie z PN ISO 9836 1997, powierzchnia użytkowa lokalu jest obliczana w metrach kwadratowych z dokładnością do dwóch miejsc po przecinku, dla wymiarów lokalu w stanie wykonanym na poziomie podłogi. Do powierzchni użytkowej wlicza się powierzchnie elementów nadających się do demontażu (rury, kanały, ścianki działowe). Wymiary podane są w stanie wykonanym. Wymiary i powierzchnie mogą ulec nieznacznym zmianom. Instalacje oraz urządzenia elektryczne, sanitarne i drzwi wewnętrzne nie stanowią wyposażenia lokali. Przedstawiono przykładowe rozmieszczenie urządzeń sanitarnych i kuchennych. Podłoga pod posadzki wykonane ze szlichty. Na warstwy wykończeniowe podłóg przewidziano 2 cm. Zabrania się ingerencji w elementy nośne budynku oraz szachty instalacyjne.