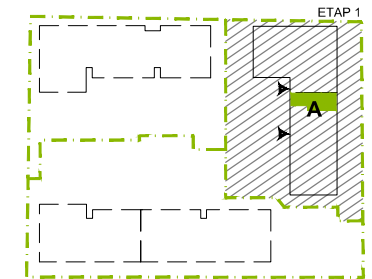


PLAN SYTUACYJNY

ul. Omulewska



ul. Okuniewska

3 PIĘTRO / KLATKA B

klatka nr mieszkania  
**MIESZKANIE F1.B.03.09**  
faza kondygnacja

LICZBA POKOI: **3** | POWIERZCHNIA UŻYTKOWA: **74,05 m<sup>2</sup>** | WYSOKOŚĆ (w stanie deweloperskim): **2,70 m**

WYKAZ POWIERZCHNI POMIESZCZEŃ

|    |  |                      |
|----|--|----------------------|
| 1. | SALON + ANEKS KUCHENNY                                 | 29,96 m <sup>2</sup> |
| 2. | SYPIALNIA  | 12,76 m <sup>2</sup> |
| 3. | SYPIALNIA  | 11,55 m <sup>2</sup> |
| 4. | ŁAZIENKA   | 4,49 m <sup>2</sup>  |
| 5. | TOALETA  | 1,98 m <sup>2</sup>  |
| 6. | GARDEROBA  | 3,02 m <sup>2</sup>  |
| 7. | PRZEDPOKÓJ   | 7,84 m <sup>2</sup>  |
|    | POWIERZCHNIA POD ŚCIANKAMI NADAJĄCYMI SIĘ DO DEMONTAŻU | 2,45 m <sup>2</sup>  |
| 8. | BALKON   | 4,26 m <sup>2</sup>  |

INNE MIESZKANIA O PODOBNYM UKŁADZIE

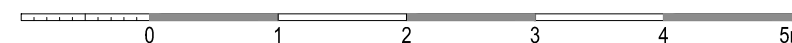
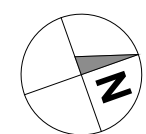
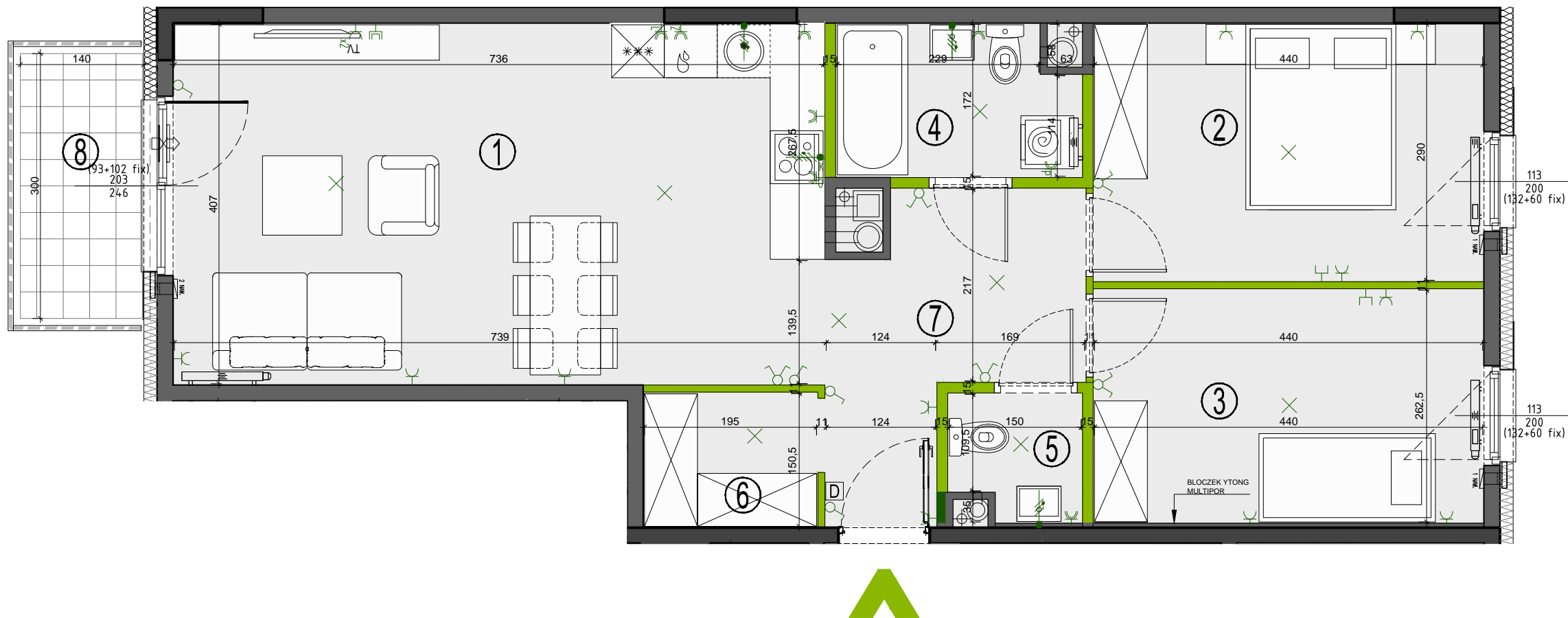
| PIĘTRO | 0          | 1          | 2          | 3          | 4          |
|--------|------------|------------|------------|------------|------------|
| NR     | F1.B.00.07 | F1.B.01.09 | F1.B.02.09 | -          | F1.B.04.09 |
| PIĘTRO | 5          | 6          | 7          | 8          |            |
| NR     | F1.B.05.09 | F1.B.06.07 | F1.B.07.07 | F1.B.08.07 |            |



Matexi Polska Sp. z o.o.  
al. Jana Pawła II 23, 00-854 Warszawa  
www.omulewska26.pl

**MKCARCHITEKTURA**  
spółka z ograniczoną odpowiedzialnością sp. k.

04-174 Warszawa ul. Tarnowiecka 13  
tel/fax: (+48) 22-612-44-88, 22-612-43-44  
e-mail: biuro@mkc.com.pl  
internet: www.mkc.com.pl



- ściany żelbetowe
- ściany murowane
- ściany demontowalne
- przegrody
- grzejnik tazienkowy
- grzejnik ścienny
- nawiewniki okienny/ścienny
- piony wentylacyjne: - kuchnia/tazienka - okap kuchenny
- pion kanal. sanitarnej
- łącznik oświetleniowy 1-biegunowy
- świecznikowy
- domofon
- tablica elektryczna i teletechniczna
- gniazdo wtyczkowe: - pojedyncze
- pojedyncze (2 sztuki)
- bryzgoszczelne
- gniazdo telewizyjne
- gniazdo multimedialne
- wypust ośw. sufitowy
- wypust oświetleniowy
- wypust trójfazowy
- wypust ośw. szafkowe
- balustrada pełna
- balustrada ażurowa

**KARTA KATALOGOWA JEST ZAŁĄCZNIKIEM DO UMOWY.**

Zgodnie z PN ISO 9836 1997, powierzchnia użytkowa lokalu jest obliczana w metrach kwadratowych z dokładnością do dwóch miejsc po przecinku, dla wymiarów lokalu w stanie wykonanym na poziomie podłogi. Do powierzchni użytkowej wlicza się powierzchnie elementów nadających się do demontażu (rury, kanały, ścianki działowe).

Wymiary podane są w stanie wykonanym. Wymiary i powierzchnie mogą ulec nieznacznym zmianom. Instalacje oraz urządzenia elektryczne, sanitarne i drzwi wewnętrzne nie stanowią wyposażenia lokali. Przedstawiono przykładowe rozmieszczenie urządzeń sanitarnych i kuchennych. Podłoga pod posadzki wykonane ze szlichty. Na warstwy wykończeniowe podłóg przewidziano 2 cm. Zabrania się ingerencji w elementy nośne budynku oraz szachty instalacyjne.

**OZNACZENIA OKIEN:** (S/FIX+S/FIX) / Sm / Hm / (H/FIX+H/FIX)

Sm - szerokość w świetle muru  
Hm - wysokość w świetle muru  
S - szerokość kwatery okna  
H - wysokość kwatery okna

**UWAGA:** Wymiary okien mogą ulec nieznacznym zmianom, w zależności od technologii okien.