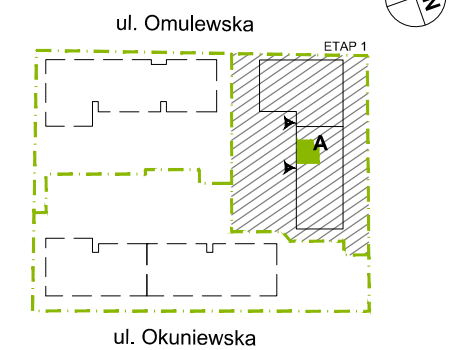


PLAN SYTUACYJNY



4 PIĘTRO / KLATKA B

MIESZKANIE F1.B.04.08

LICZBA POKOI	POWIERZCHNIA UŻYTKOWA	WYSOKOŚĆ
2	50,27 m²	2,70 m

WYKAZ POWIERZCHNI POMIESZCZEŃ

1. SALON + ANEKS KUCHENNY	22,01 m ²
2. SYPIALNIA	12,51 m ²
3. ŁAZIENKA	4,35 m ²
4. GARDEROBA	3,87 m ²
5. PRZEDPOKÓJ	5,89 m ²
POWIERZCHNIA POD ŚCIANKAMI NADAJĄCYMI SIĘ DO DEMONTAŻU	1,64 m ²
6. BALKON	4,26 m ²

INNE MIESZKANIA O PODOBNYM UKŁADZIE

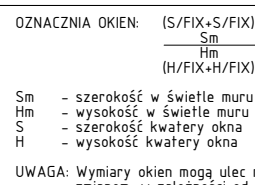
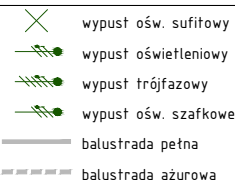
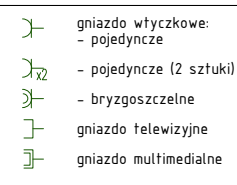
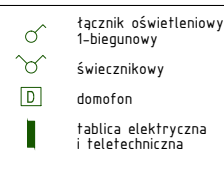
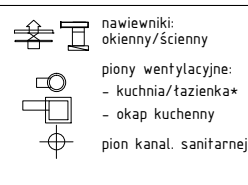
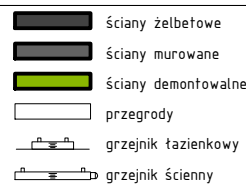
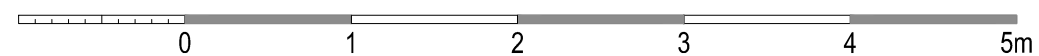
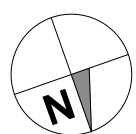
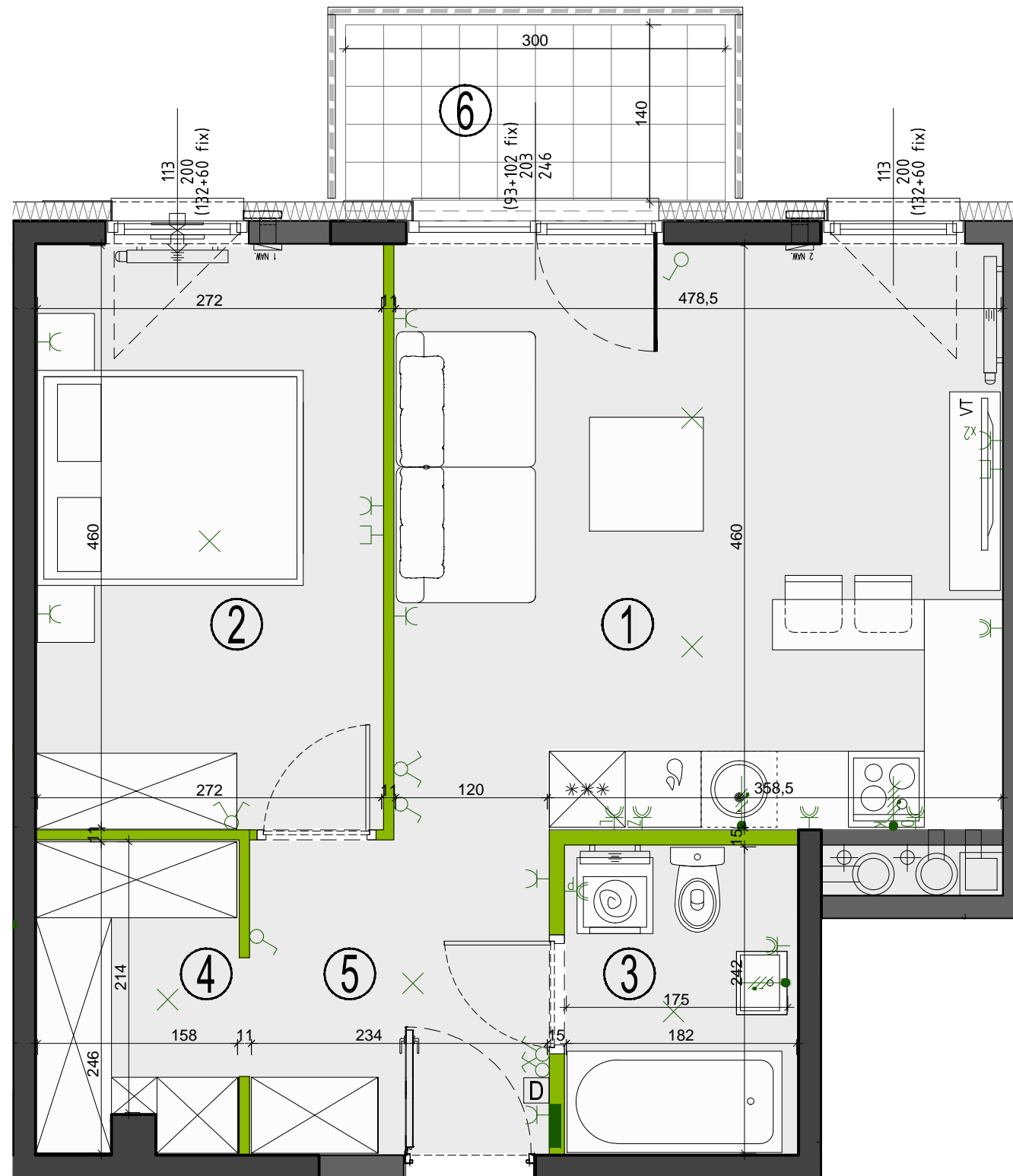
PIĘTRO	0	1	2	3	4
NR	F1.B.00.06	F1.B.01.08	F1.B.02.08	F1.B.03.08	-
PIĘTRO	5	6	7	8	
NR	F1.B.05.08	F1.B.06.06	F1.B.07.06	F1.B.08.06	



Matexi Polska Sp. z o.o.
al. Jana Pawła II 23, 00-854 Warszawa
www.omulewska26.pl

MKC ARCHITEKTURA
spółka z ograniczoną odpowiedzialnością sp. k.

04-174 Warszawa ul. Tarnowiecka 13
tel/fax: (+48) 22-612-44-88, 22-612-43-44
e-mail: biuro@mkc.com.pl
internet: www.mkc.com.pl



KARTA KATALOGOWA JEST ZAŁĄCZNIKIEM DO UMOWY.

Zgodnie z PN ISO 9836 1997, powierzchnia użytkowa lokalu jest obliczana w metrach kwadratowych z dokładnością do dwóch miejsc po przecinku, dla wymiarów lokalu w stanie wykończonym na poziomie podłogi. Do powierzchni użytkowej wlicza się powierzchnie elementów nadających się do demontażu (rury, kanały, ścianki działowe).
Wymiary podane są w stanie wykończonym. Wymiary i powierzchnie mogą ulec nieznacznym zmianom. Instalacje oraz urządzenia elektryczne, sanitarne i drzwi wewnętrzne nie stanowią wyposażenia lokali. Przedstawiono przykładowe rozmieszczenie urządzeń sanitarnych i kuchennych. Podłoga pod posadzki wykonane ze szlichty. Na warstwy wykończeniowe podióg przewidziano 2 cm. Zabrania się ingerencji w elementy nośne budynku oraz szachty instalacyjne.

UWAGA: Wymiary okien mogą ulec nieznacznym zmianom, w zależności od technologii okien.