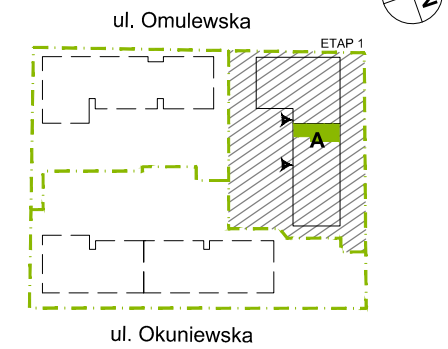


PLAN SYTUACYJNY



4 PIĘTRO / KLATKA B

klatka nr mieszkania
MIESZKANIE F1.B.04.09
faza kondygnacja

LICZBA POKOI	POWIERZCHNIA UŻYTKOWA	WYSOKOŚĆ (w stanie deweloperskim)
3	74,05 m²	2,70 m

WYKAZ POWIERZCHNI POMIESZCZEŃ

1. SALON + ANEKS KUCHENNY	29,96 m ²
2. SYPIALNIA	12,76 m ²
3. SYPIALNIA	11,55 m ²
4. ŁAZIENKA	4,49 m ²
5. TOALETA	1,98 m ²
6. GARDEROBA	3,02 m ²
7. PRZEDPOKÓJ	7,84 m ²
POWIERZCHNIA POD ŚCIANKAMI NADAJĄCYMI SIĘ DO DEMONTAŻU	2,45 m ²
8. BALKON	4,26 m ²

INNE MIESZKANIA O PODOBNYM UKŁADZIE

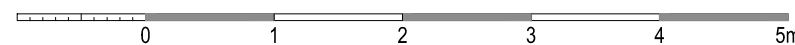
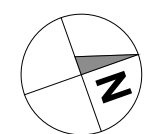
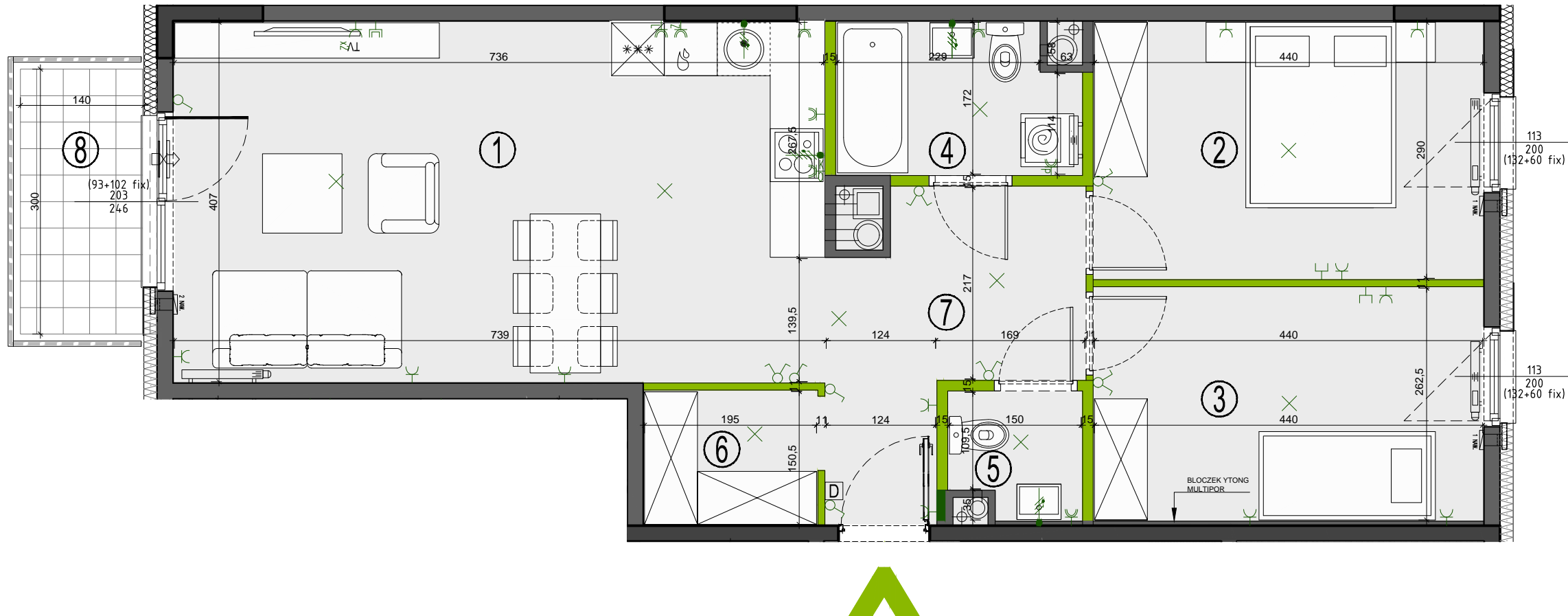
PIĘTRO	0	1	2	3	4
NR	F1.B.00.07	F1.B.01.09	F1.B.02.09	F1.B.03.09	-
PIĘTRO	5	6	7	8	
NR	F1.B.05.09	F1.B.06.07	F1.B.07.07	F1.B.08.07	



Matexi Polska Sp. z o.o.
al. Jana Pawła II 23, 00-854 Warszawa
www.omulewska26.pl

MKCARCHITEKTURA
spółka z ograniczoną odpowiedzialnością sp. k.

04-174 Warszawa ul. Tarnowiecka 13
tel/fax: (+48) 22-612-44-88, 22-612-43-44
e-mail: biuro@mkc.com.pl
internet: www.mkc.com.pl



	ściany żelbetowe		nawiewniki: okienny/ścienny		łącznik oświetleniowy 1-biegunowy		gniazdo wtyczkowe: - pojedyncze		wypust ośw. sufitowy	OZNACZENIA OKIEN: (S/FIX+S/FIX) Sm Hm S H (H/FIX+H/FIX)
	ściany murowane		piony wentylacyjne: - kuchnia/tazienka - okap kuchenny		świecznikowy		- pojedyncze (2 sztuki)		wypust oświetleniowy	
	ściany demontowalne		- okap kuchenny		domofon		- bryzgoszczelne		wypust ośw. szafkowe	Sm - szerokość w świetle muru Hm - wysokość w świetle muru S - szerokość kwatery okna H - wysokość kwatery okna
	przegrody		pion kanal. sanitarnej		tablica elektryczna i telefoniczna		gniazdo telewizyjne		balustrada pełna	
	grzejnik tazienkowy						gniazdo multimedialne		balustrada ażurowa	UWAGA: Wymiary okien mogą ulec nieznacznym zmianom, w zależności od technologii okien.
	grzejnik ścienny									

KARTA KATALOGOWA JEST ZAŁĄCZNIKIEM DO UMOWY.

Zgodnie z PN ISO 9836 1997, powierzchnia użytkowa lokalu jest obliczana w metrach kwadratowych z dokładnością do dwóch miejsc po przecinku, dla wymiarów lokalu w stanie wykonanym na poziomie podłogi. Do powierzchni użytkowej wlicza się powierzchnie elementów nadających się do demontażu (rury, kanały, ścianki działowe).
Wymiary podane są w stanie wykonanym. Wymiary i powierzchnie mogą ulec nieznacznym zmianom. Instalacje oraz urządzenia elektryczne, sanitarne i drzwi wewnętrzne nie stanowią wyposażenia lokali. Przedstawiono przykładowe rozmieszczenie urządzeń sanitarnych i kuchennych. Podłoga pod posadzki wykonana ze szlichty. Na warstwy wykończeniowe podłóg przewidziano 2 cm. Zabrania się ingerencji w elementy nośne budynku oraz szachty instalacyjne.