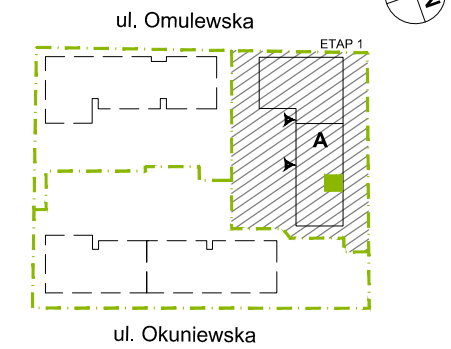


PLAN SYTUACYJNY



7 PIĘTRO / KLATKA B

MIESZKANIE F1.B.07.02
klatka nr mieszkania
faza kondygnacja

LICZBA POKOI: **1** | POWIERZCHNIA UŻYTKOWA: **29,36 m²** | WYSOKOŚĆ (w stanie deweloperskim): **2,70 m**

WYKAZ POWIERZCHNI POMIESZCZEŃ

1. SALON	17,54 m ²
2. KUCHNIA	3,93 m ²
3. ŁAZIENKA	3,45 m ²
4. PRZEDPOKÓJ	3,43 m ²
POWIERZCHNIA POD ŚCIANKAMI NADAJĄCYMI SIĘ DO DEMONTAŻU	1,01 m ²
5. BALKON	4,26 m ²

INNE MIESZKANIA O PODOBNYM UKŁADZIE

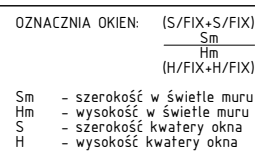
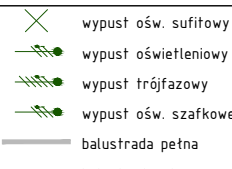
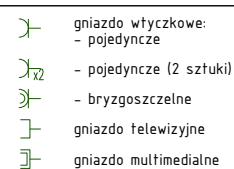
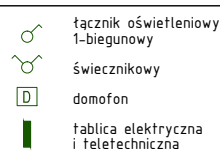
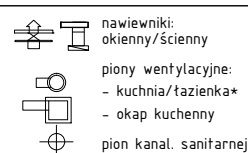
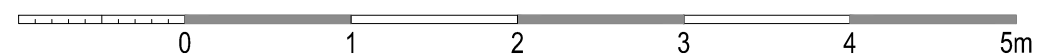
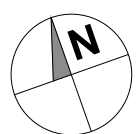
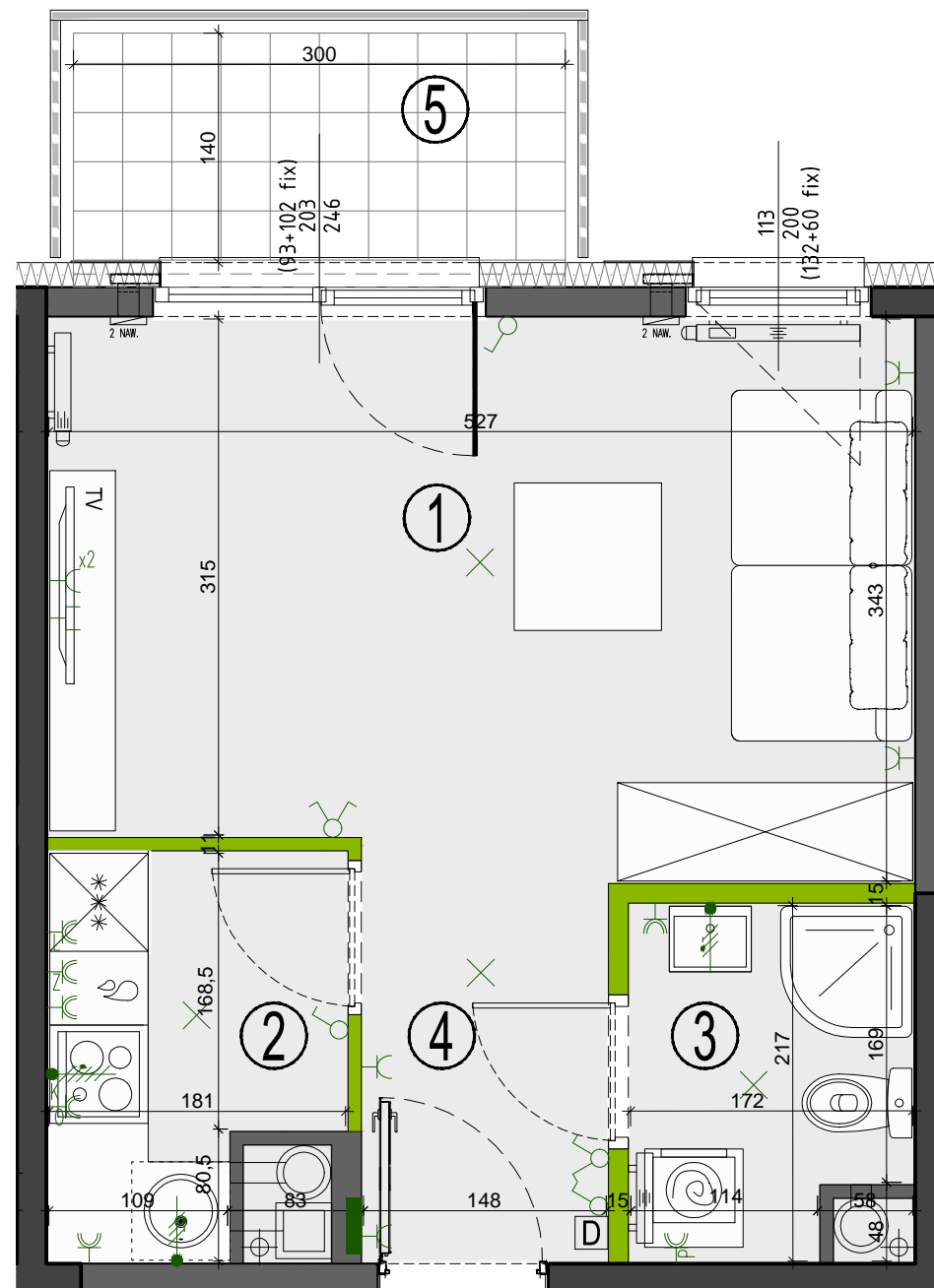
PIĘTRO	0	1	2	3	4
NR	F1B.00.01 F1B.00.02	F1B.01.01 F1B.01.02 F1B.01.03	F1B.02.01 F1B.02.02 F1B.02.03	F1B.03.01 F1B.03.02 F1B.03.03	F1B.04.01 F1B.04.02 F1B.04.03
PIĘTRO	5	6	7	8	
NR	F1B.05.01 F1B.05.02 F1B.05.03	F1B.06.01 F1B.06.02	F1B.07.01 -	F1B.08.01 F1B.08.02 -	



Matexi Polska Sp. z o.o.
al. Jana Pawła II 23, 00-854 Warszawa
www.omulewska26.pl

MKCARCHITEKTURA
spółka z ograniczoną odpowiedzialnością sp. k.

04-174 Warszawa ul. Tarnowiecka 13
tel/fax: (+48) 22-612-44-88, 22-612-43-44
e-mail: biuro@mkc.com.pl
internet: www.mkc.com.pl



UWAGA: Wymiary okien mogą ulec nieznacznym zmianom, w zależności od technologii okien.

KARTA KATALOGOWA JEST ZAŁĄCZNIKIEM DO UMOWY.

Zgodnie z PN ISO 9836 1997, powierzchnia użytkowa lokalu jest obliczana w metrach kwadratowych z dokładnością do dwóch miejsc po przecinku, dla wymiarów lokalu w stanie wykończonym na poziomie podłogi. Do powierzchni użytkowej wlicza się powierzchnie elementów nadających się do demontażu (rury, kanały, ścianki działowe).
Wymiary podane są w stanie wykończonym. Wymiary i powierzchnie mogą ulec nieznacznym zmianom. Instalacje oraz urządzenia elektryczne, sanitarne i drzwi wewnętrzne nie stanowią wyposażenia lokali. Przedstawiono przykładowe rozmieszczenie urządzeń sanitarnych i kuchennych. Podłoga pod posadzki wykonana ze szlichty. Na warstwy wykończeniowe podióg przewidziano 2 cm. Zabrania się ingerencji w elementy nośne budynku oraz szachty instalacyjne.