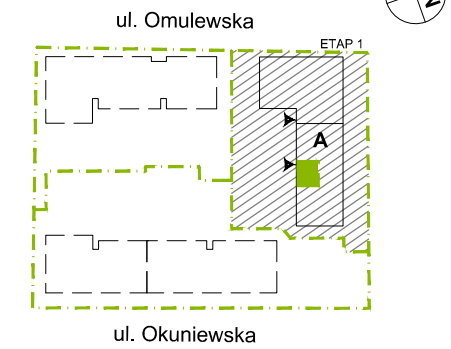


PLAN SYTUACYJNY



7 PIĘTRO / KLATKA B

MIESZKANIE F1.B.07.05
klatka nr mieszkania
faza kondygnacja

LICZBA POKOI: **3** | POWIERZCHNIA UŻYTKOWA: **57,59 m²** | WYSOKOŚĆ: 2,70 m
(w stanie deweloperskim)

WYKAZ POWIERZCHNI POMIESZCZEŃ

1.	SALON + ANEKS KUCHENNY	19,75 m ²
2.	SYPIALNIA	11,40 m ²
3.	SYPIALNIA	8,92 m ²
4.	ŁAZIENKA	4,82 m ²
5.	TOALETA	2,21 m ²
6.	PRZEDPOKÓJ	8,20 m ²
	POWIERZCHNIA POD ŚCIANKAMI NADAJĄCYMI SIĘ DO DEMONTAŻU	2,29 m ²
7.	BALKON	4,26 m ²

INNE MIESZKANIA O PODOBNYM UKŁADZIE

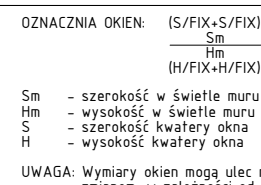
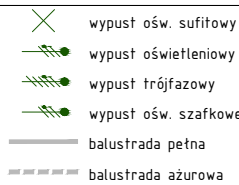
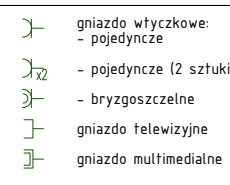
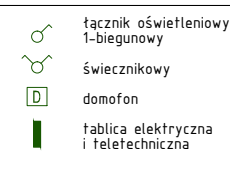
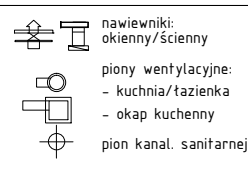
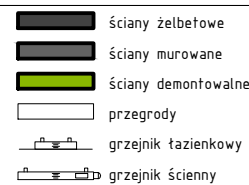
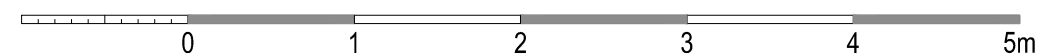
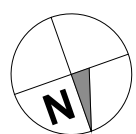
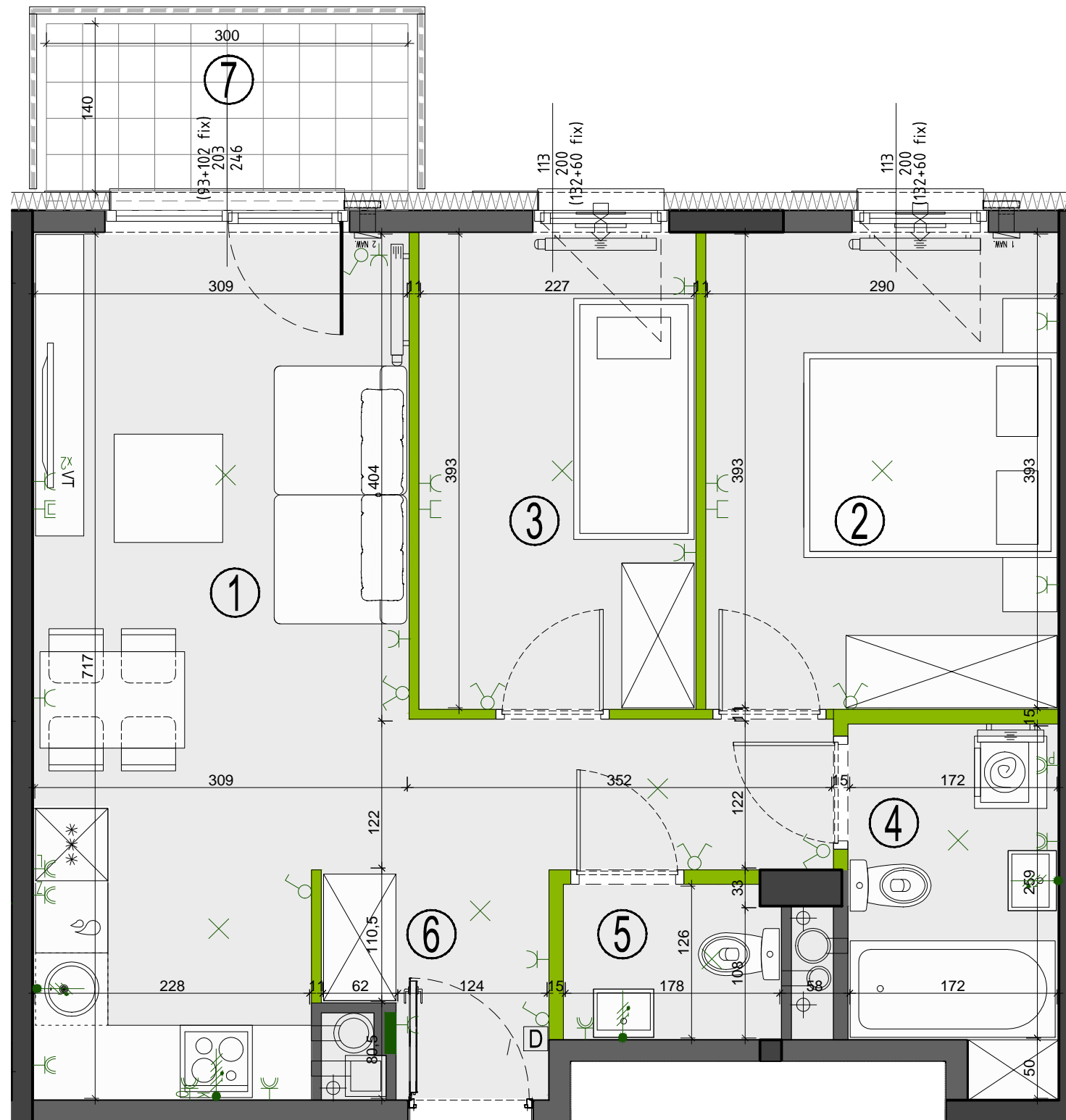
PIĘTRO	0	1	2	3	4
NR	-	F1.B.01.07	F1.B.02.07	F1.B.03.07	F1.B.04.07
PIĘTRO	5	6	7	8	
NR	F1.B.05.07	F1.B.06.05	-	F1.B.08.05	



Matexi Polska Sp. z o.o.
al. Jana Pawła II 23, 00-854 Warszawa
www.omulewska26.pl

MKCARCHITEKTURA
spółka z ograniczoną odpowiedzialnością sp. k.

04-174 Warszawa ul. Tarnowiecka 13
tel/fax: (+48) 22-612-44-88, 22-612-43-44
e-mail: biuro@mkc.com.pl
internet: www.mkc.com.pl



KARTA KATALOGOWA JEST ZAŁĄCZNIKIEM DO UMOWY.

Zgodnie z PN ISO 9836 1997, powierzchnia użytkowa lokalu jest obliczana w metrach kwadratowych z dokładnością do dwóch miejsc po przecinku, dla wymiarów lokalu w stanie wykończonym na poziomie podłogi. Do powierzchni użytkowej wlicza się powierzchnie elementów nadających się do demontażu (rury, kanały, ścianki działowe).
Wymiary podane są w stanie wykończonym. Wymiary i powierzchnie mogą ulec nieznacznym zmianom. Instalacje oraz urządzenia elektryczne, sanitarne i drzwi wewnętrzne nie stanowią wyposażenia lokali. Przedstawiono przykładowe rozmieszczenie urządzeń sanitarnych i kuchennych. Podłoga pod posadzki wykonane ze sżycity. Na warstwy wykończeniowe podióg przewidziano 2 cm. Zabrania się ingerencji w elementy nośne budynku oraz szachty instalacyjne.

UWAGA: Wymiary okien mogą ulec nieznacznym zmianom, w zależności od technologii okien.