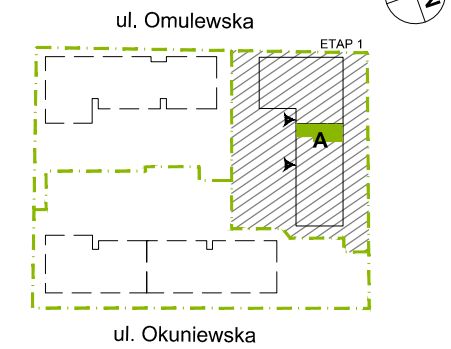


PLAN SYTUACYJNY



7 PIĘTRO / KLATKA B

**MIESZKANIE F1.B.07.07**

LICZBA POKOI: **3** | POWIERZCHNIA UŻYTKOWA: **74,05 m<sup>2</sup>** | WYSOKOŚĆ: **2,70 m**

WYKAZ POWIERZCHNI POMIESZCZEŃ

1. SALON + ANEKS KUCHENNY	29,96 m <sup>2</sup>
2. SYPIALNIA	12,76 m <sup>2</sup>
3. SYPIALNIA	11,55 m <sup>2</sup>
4. ŁAZIENKA	4,49 m <sup>2</sup>
5. TOALETA	1,98 m <sup>2</sup>
6. GARDEROBA	3,02 m <sup>2</sup>
7. PRZEDPOKÓJ	7,84 m <sup>2</sup>
POWIERZCHNIA POD ŚCIANKAMI NADAJĄCYMI SIĘ DO DEMONTAŻU	2,45 m <sup>2</sup>
8. BALKON	4,26 m <sup>2</sup>

INNE MIESZKANIA O PODOBNYM UKŁADZIE

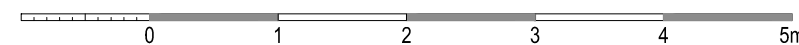
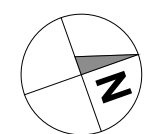
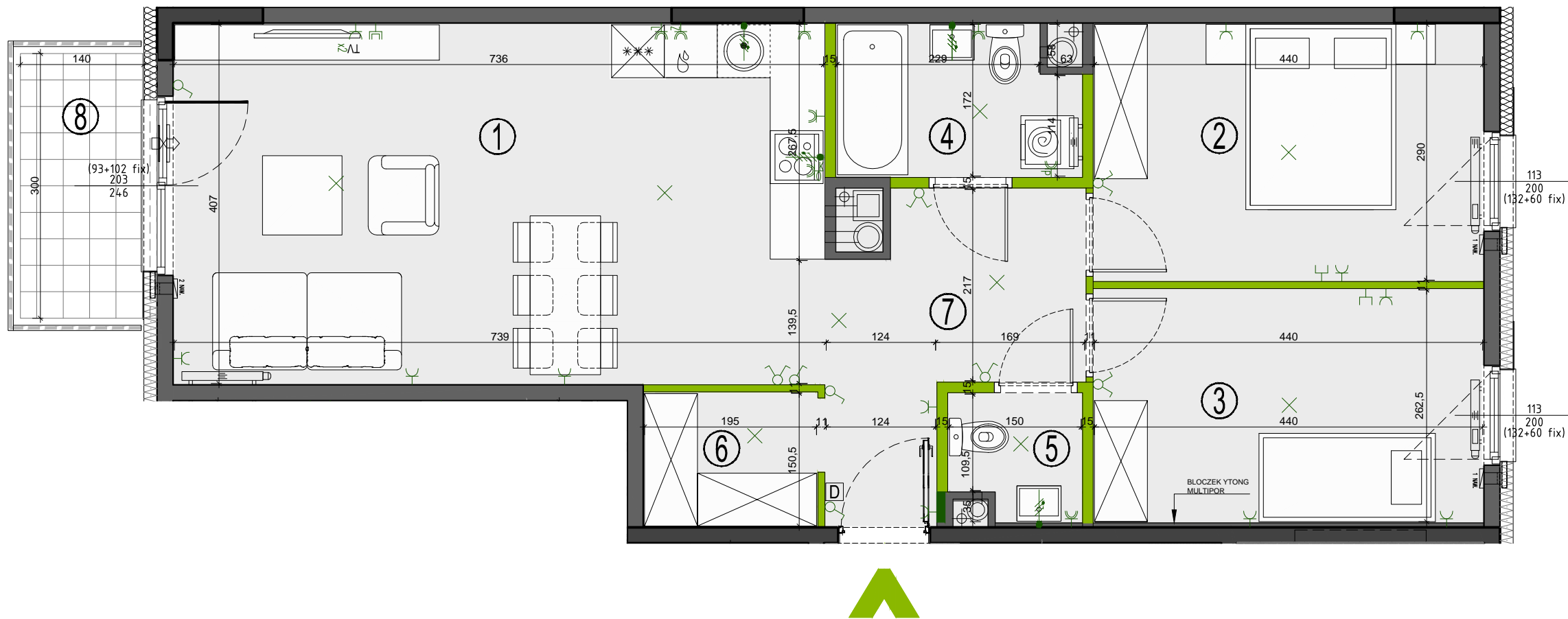
PIĘTRO	0	1	2	3	4
NR	F1.B.00.07	F1.B.01.09	F1.B.02.09	F1.B.03.09	F1.B.04.09
PIĘTRO	5	6	7	8	
NR	F1.B.05.09	F1.B.06.07	-	F1.B.08.07	



Matexi Polska Sp. z o.o.  
al. Jana Pawła II 23, 00-854 Warszawa  
www.omulewska26.pl

**MKCARCHITEKTURA**  
spółka z ograniczoną odpowiedzialnością sp. k.

04-174 Warszawa ul. Tarnowiecka 13  
tel/fax: (+48) 22-612-44-88, 22-612-43-44  
e-mail: biuro@mkc.com.pl  
internet: www.mkc.com.pl



- ściany żelbetowe
- ściany murowane
- ściany demontowalne
- przegrody
- grzejnik tazienkowy
- grzejnik ścienny
- nawiewniki okienny/ścienny
- piony wentylacyjne:
  - kuchnia/tazienka
  - okap kuchenny
  - pion kanal. sanitarnej
- łącznik oświetleniowy 1-biegunowy
- świecznikowy
- domofon
- tablica elektryczna i telefoniczna
- gniazdo wtyczkowe:
  - pojedyncze
  - pojedyncze (2 sztuki)
  - bryzgoszczelne
  - gniazdo telewizyjne
  - gniazdo multimedialne
- wypust ośw. sufitowy
- wypust oświetleniowy
- wypust trójfazowy
- wypust ośw. szafkowe
- balustrada pełna
- balustrada ażurowa

**KARTA KATALOGOWA JEST ZAŁĄCZNIKIEM DO UMOWY.**

Zgodnie z PN ISO 9836 1997, powierzchnia użytkowa lokalu jest obliczana w metrach kwadratowych z dokładnością do dwóch miejsc po przecinku, dla wymiarów lokalu w stanie wykonanym na poziomie podłogi. Do powierzchni użytkowej wlicza się powierzchnie elementów nadających się do demontażu (rury, kanały, ścianki działowe).

Wymiary podane są w stanie wykonanym. Wymiary i powierzchnie mogą ulec nieznacznym zmianom. Instalacje oraz urządzenia elektryczne, sanitarne i drzwi wewnętrzne nie stanowią wyposażenia lokali. Przedstawiono przykładowe rozmieszczenie urządzeń sanitarnych i kuchennych. Podłoga pod posadzki wykonana ze szlichty. Na warstwy wykończeniowe podłóg przewidziano 2 cm. Zabrania się ingerencji w elementy nośne budynku oraz szachty instalacyjne.

**OZNACZENIA OKIEN:** (S/FIX+S/FIX)  
Sm - szerokość w świetle muru  
Hm - wysokość w świetle muru  
S - szerokość kwatery okna  
H - wysokość kwatery okna

**UWAGA:** Wymiary okien mogą ulec nieznacznym zmianom, w zależności od technologii okien.