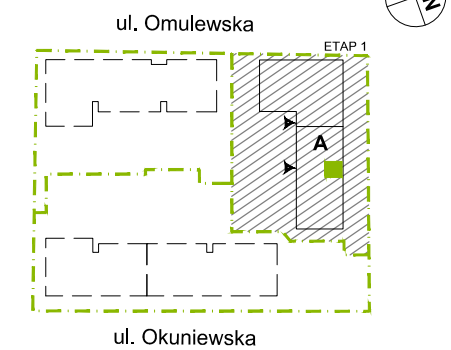


PLAN SYTUACYJNY



8 PIĘTRO / KLATKA B

**MIESZKANIE F1.B.08.01**

LICZBA POKOI	POWIERZCHNIA UŻYTKOWA	WYSOKOŚĆ (w stanie deweloperskim)
<b>1</b>	<b>28,77 m<sup>2</sup></b>	2,70 m

WYKAZ POWIERZCHNI POMIESZCZEŃ

1. SALON	16,20 m <sup>2</sup>
2. KUCHNIA	3,93 m <sup>2</sup>
3. ŁAZIENKA	4,06 m <sup>2</sup>
4. PRZEDPOKÓJ	3,82 m <sup>2</sup>
POWIERZCHNIA POD ŚCIANKAMI NADAJĄCYMI SIĘ DO DEMONTAŻU	0,76 m <sup>2</sup>
5. BALKON	4,26 m <sup>2</sup>

INNE MIESZKANIA O PODOBNYM UKŁADZIE

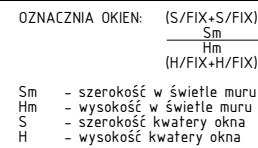
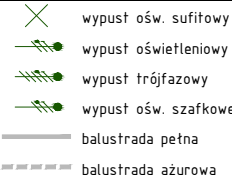
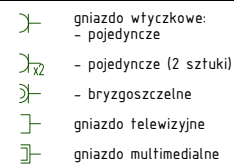
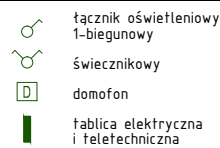
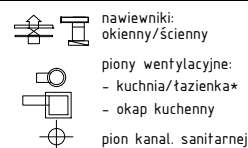
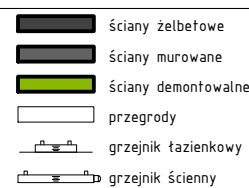
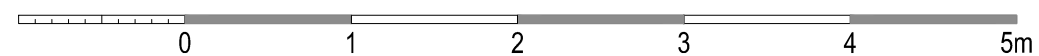
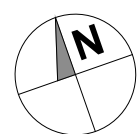
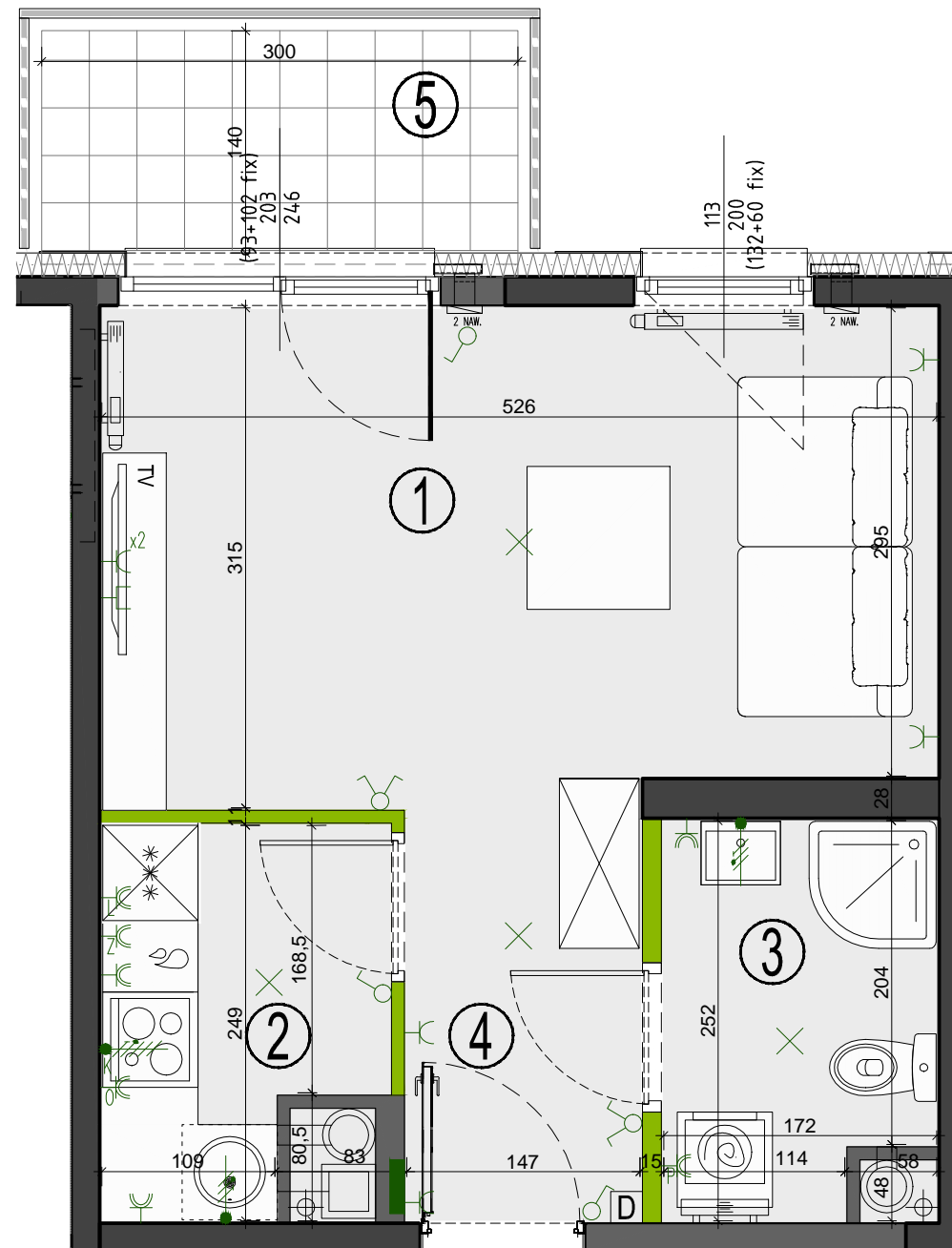
PIĘTRO	0	1	2	3	4
NR	F1.B.00.01 F1.B.00.02	F1.B.01.01 F1.B.01.02 F1.B.01.03	F1.B.02.01 F1.B.02.02 F1.B.02.03	F1.B.03.01 F1.B.03.02 F1.B.03.03	F1.B.04.01 F1.B.04.02 F1.B.04.03
PIĘTRO	5	6	7	8	
NR	F1.B.05.01 F1.B.05.02 F1.B.05.03	F1.B.06.01 F1.B.06.02	F1.B.07.01 F1.B.07.02	F1.B.08.02	



Matexi Polska Sp. z o.o.  
al. Jana Pawła II 23, 00-854 Warszawa  
www.omulewska26.pl

**MKCARCHITEKTURA**  
spółka z ograniczoną odpowiedzialnością sp. k.

04-174 Warszawa ul. Tarnowiecka 13  
tel/fax: (+48) 22-612-44-88, 22-612-43-44  
e-mail: biuro@mkc.com.pl  
internet: www.mkc.com.pl



UWAGA: Wymiary okien mogą ulec nieznacznym zmianom, w zależności od technologii okien.

KARTA KATALOGOWA JEST ZAŁĄCZNIKIEM DO UMOWY.

Zgodnie z PN ISO 9836 1997, powierzchnia użytkowa lokalu jest obliczana w metrach kwadratowych z dokładnością do dwóch miejsc po przecinku, dla wymiarów lokalu w stanie wykończonym na poziomie podłogi. Do powierzchni użytkowej wlicza się powierzchnie elementów nadających się do demontażu (rury, kanały, ścianki działowe).  
Wymiary podane są w stanie wykończonym. Wymiary i powierzchnie mogą ulec nieznacznym zmianom. Instalacje oraz urządzenia elektryczne, sanitarne i drzwi wewnętrzne nie stanowią wyposażenia lokali. Przedstawiono przykładowe rozmieszczenie urządzeń sanitarnych i kuchennych. Podłoga pod posadzki wykonana ze szlihty. Na warstwy wykończeniowe podióg przewidziano 2 cm. Zabrania się ingerencji w elementy nośne budynku oraz szachty instalacyjne.