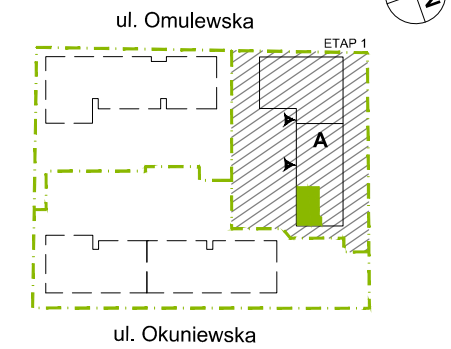


PLAN SYTUACYJNY



8 PIĘTRO / KLATKA B

klatka nr mieszkania  
**MIESZKANIE F1.B.08.04**  
faza kondygnacja

LICZBA POKOI: **4** | POWIERZCHNIA UŻYTKOWA: **89,57 m<sup>2</sup>** | WYSOKOŚĆ: **2,70 m**  
(w stanie deweloperskim)

WYKAZ POWIERZCHNI POMIESZCZEŃ

1. SALON	18,51 m <sup>2</sup>
2. KUCHNIA	6,57 m <sup>2</sup>
3. SYPIALNIA	12,74 m <sup>2</sup>
4. SYPIALNIA	12,04 m <sup>2</sup>
5. SYPIALNIA	10,87 m <sup>2</sup>
6. ŁAZIENKA	4,46 m <sup>2</sup>
7. TOALETA	3,18 m <sup>2</sup>
8. GARDEROBA	2,12 m <sup>2</sup>
9. KORYTARZ	4,10 m <sup>2</sup>
10. PRZEDPOKÓJ	10,91 m <sup>2</sup>
POWIERZCHNIA POD ŚCIANKAMI NADAJĄCYMI SIĘ DO DEMONTAŻU 4,07 m <sup>2</sup>	
12. BALKON	4,26 m <sup>2</sup>
13. BALKON	4,26 m <sup>2</sup>

INNE MIESZKANIA O PODOBNYM UKŁADZIE

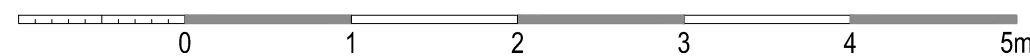
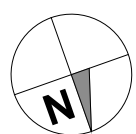
PIĘTRO	0	1	2	3	4
NR	-	-	-	-	-
PIĘTRO	5	6	7	8	-
NR	-	F1.B.06.04	F1.B.07.04	-	-



Matexi Polska Sp. z o.o.  
al. Jana Pawła II 23, 00-854 Warszawa  
www.omulewska26.pl

MKCARCHITEKTURA  
spółka z ograniczoną odpowiedzialnością sp. k.

04-174 Warszawa ul. Tarnowiecka 13  
tel/fax: (+48) 22-612-44-88, 22-612-43-44  
e-mail: biuro@mkc.com.pl  
internet: www.mkc.com.pl



- ściany żelbetowe
- ściany murowane
- ściany demontowalne
- przegrody
- grzejnik tazienkowy
- grzejnik ścienny
- nawiewniki: okienny/ścienny
- pionny wentylacyjny: - kuchnia/tazienka\* - okap kuchenny
- pionny kanał. sanitarnej
- łącznik oświetleniowy 1-biegunowy
- świecznikowy
- domofon
- tablica elektryczna i telefoniczna
- gniazdo wtyczkowe: - pojedyncze
- pojedyncze (2 sztuki)
- bryzgoszczelne
- gniazdo telewizyjne
- gniazdo multimedialne
- wypust ośw. sufitowy
- wypust oświetleniowy
- wypust trójfazowy
- wypust ośw. szafkowe
- balustrada pełna
- balustrada ażurowa

OZNACZENIA OKIEN: (S/FIX+S/FIX) / Sm / Hm / (H/FIX+H/FIX)

Sm - szerokość w świetle muru  
Hm - wysokość w świetle muru  
S - szerokość kwatery okna  
H - wysokość kwatery okna

UWAGA: Wymiary okien mogą ulec nieznacznym zmianom, w zależności od technologii okien.

KARTA KATALOGOWA JEST ZAŁĄCZNIKIEM DO UMOWY.

Zgodnie z PN ISO 9836 1997, powierzchnia użytkowa lokalu jest obliczana w metrach kwadratowych z dokładnością do dwóch miejsc po przecinku, dla wymiarów lokalu w stanie wykończonym na poziomie podłogi. Do powierzchni użytkowej wlicza się powierzchnie elementów nadających się do demontażu (rury, kanały, ścianki działowe).  
Wymiary podane są w stanie wykończonym. Wymiary i powierzchnie mogą ulec nieznacznym zmianom. Instalacje oraz urządzenia elektryczne, sanitarne i drzwi wewnętrzne nie stanowią wyposażenia lokalu. Przedstawiono przykładowe rozmieszczenie urządzeń sanitarnych i kuchennych. Podłoga pod posadzki wykonana ze szlichty. Na warstwy wykończeniowe podłóg przewidziano 2 cm. Zabrania się ingerencji w elementy nośne budynku oraz szachty instalacyjne.